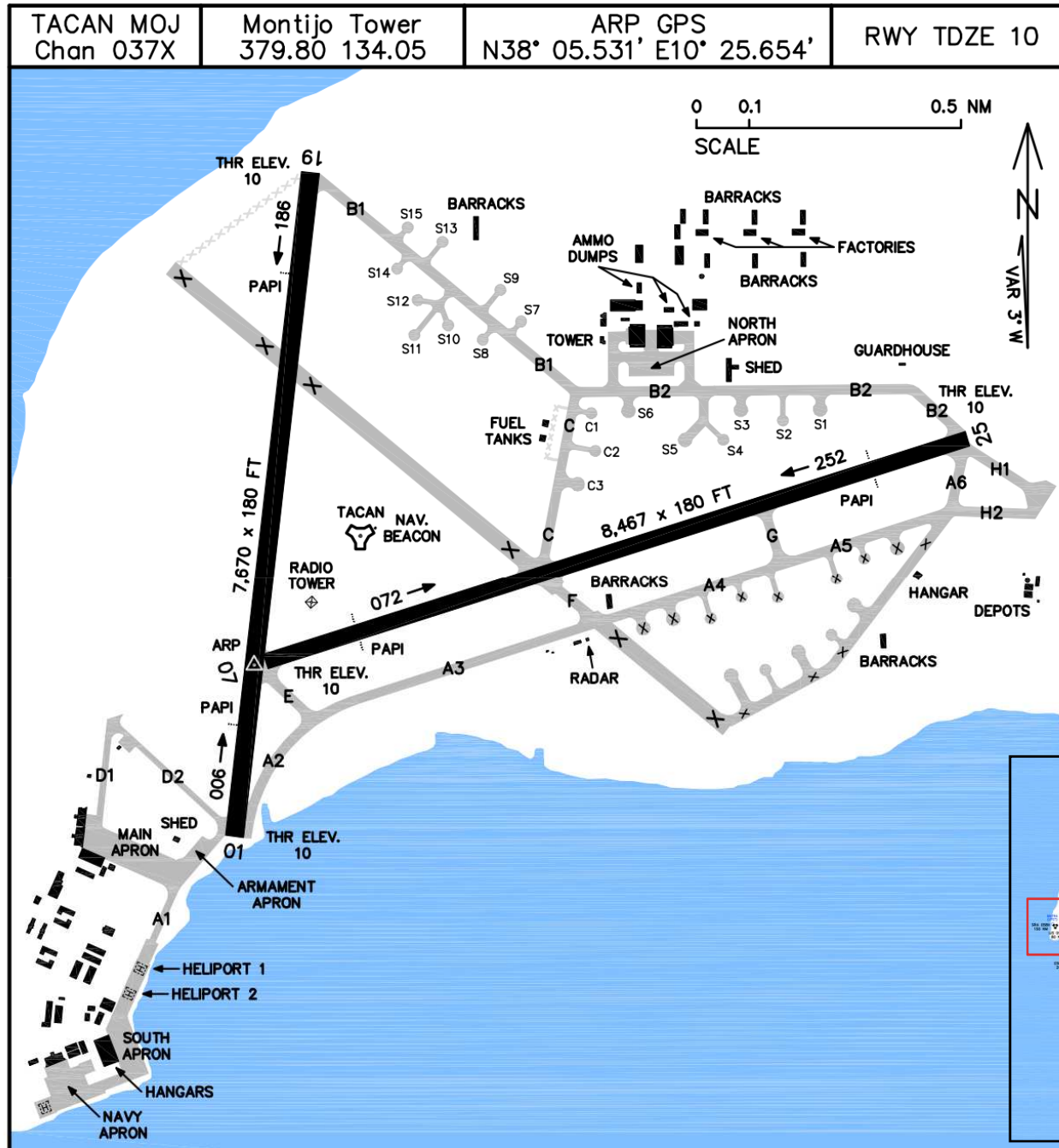


AIRPORT DIAGRAM

MONTIJO (LPMT)
MONTIJO, PORTUGAL



Departure MONTIJO: 1300Z

-Package 5889 -Recce- F-16CM-50, 2-ship

+ Shark1: Keule, Toschi

+Snake1: Dro16, Yankee

+Stud1: Hunter, Opasi

+Viper1: Caruso, Frosty, **BadCrow**

+Weasel1: n/n

Ground/Tower by Maj Ziri



MONTIJO	037 X	150	109.70 (25)	379.80	134.05	01 / 19 07 / 25	10	N 38° 05.775' E 10° 25.942'
---------	-------	-----	-------------	--------	--------	--------------------	----	-----------------------------



MELILLA	WP11: „Hot-Pit“	074 X	100	—————	257.40	119.525	15 / 33	370	N 34° 41.144' E 15° 57.070'
---------	-----------------	-------	-----	-------	--------	---------	---------	-----	-----------------------------

Melilla ist eine spanische Stadt an der nordafrikanischen Mittelmeerküste mit einer Landgrenze zu Marokko. Als spanische Exklave gehört Melilla zur Europäischen Union.

Das Gebiet umfasst 13,4 km², auf denen etwa 86.026 Einwohner leben (Stand 1. Januar 2016).

Melilla ist seit dem Jahr 1497 in spanischem Besitz; auch nach der Unabhängigkeit Marokkos von den Kolonialmächten Frankreich und Spanien (1956) blieben Melilla und das ebenfalls in Afrika gelegene Ceuta spanisch.

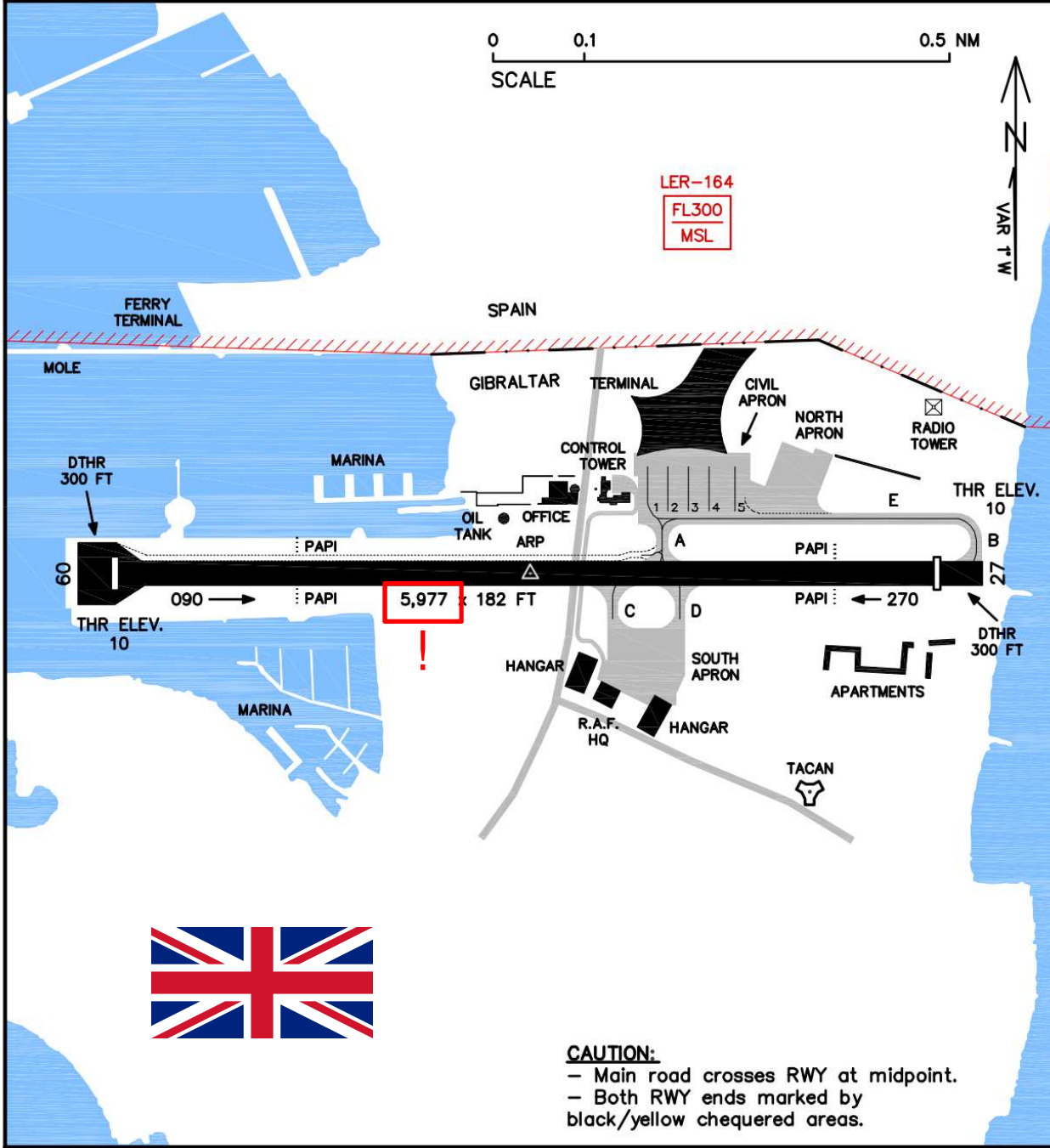


AIRPORT DIAGRAM

WP15: ARR - approx. 1500Z

GIBRALTAR (LXGB)
GIBRALTAR, GIBRALTAR

TACAN GBR Chan 083X	Gibraltar Tower 240.575 131.20	ARP GPS N35° 31.490' E13° 42.249'	RWY TDZE 10
------------------------	-----------------------------------	--------------------------------------	-------------



Der Felsen von Gibraltar (426 m) ist eine der Säulen des Herakles, auf denen gemäß altertümlichem Weltbild das Himmelszelt ruht.



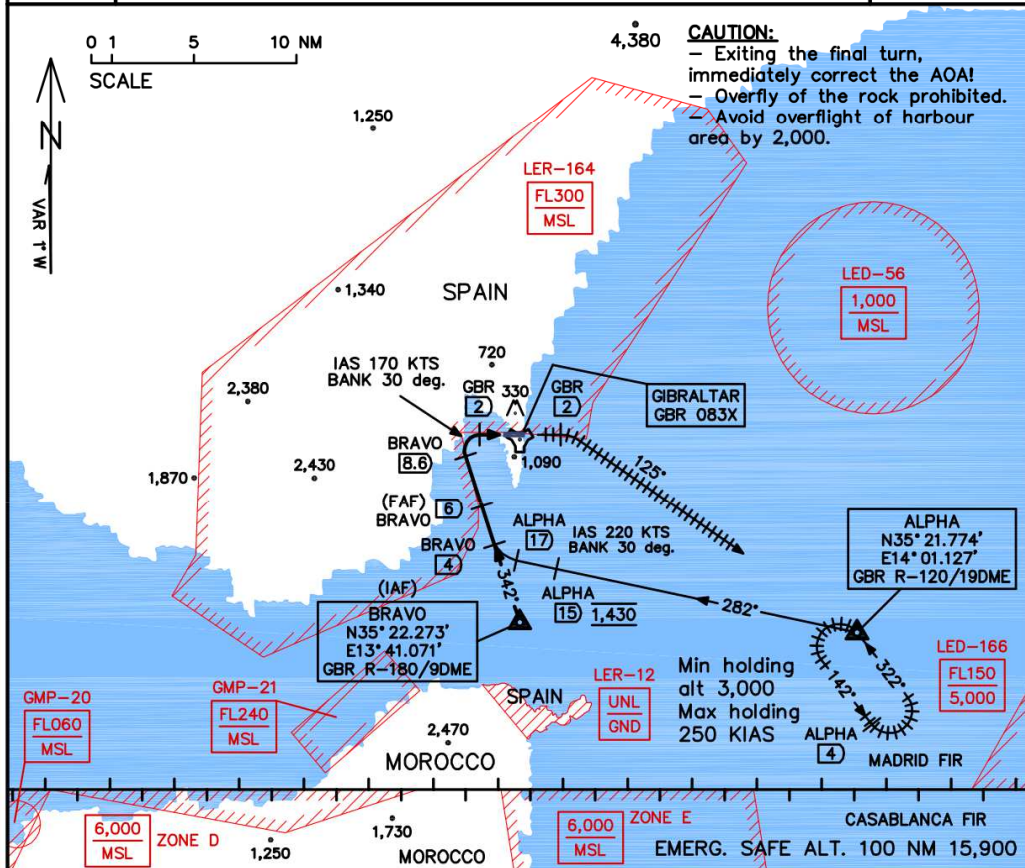
Gibraltar ist ein britisches Überseegebiet an der Südspitze der Iberischen Halbinsel. Es steht seit 1704 unter der Souveränität des Vereinigten Königreichs und wurde 1713 von Spanien offiziell im Frieden von Utrecht abgetreten, jedoch seitdem von Spanien beansprucht.

Das Wetter in Gibraltar wird wesentlich durch den Levante (Ostwind) und den Poniente (Westwind) bestimmt. Diese lokalen Winde entstehen durch das Atlas-Gebirge im Süden und die Sierra Nevada im Norden.

GPS RWY 09

GIBRALTAR (LXGB)
GIBRALTAR, GIBRALTAR

GPS WAYPOINT BRAVO	LOC -	Gibraltar Tower 240.575 131.20 Final course 090	BRAVO GPS N35° 22.273' E13° 41.071'	Rwy Idg 5,677 TDZE 10	
RUNWAY THR LIGHTS	MISSED APPROACH: Climb runway and pass GBR TACAN. At GBR 2 DME climb right turn (IAS 250 KTS, bank 30 deg.) heading 125 to ALPHA and hold at 3,000.				

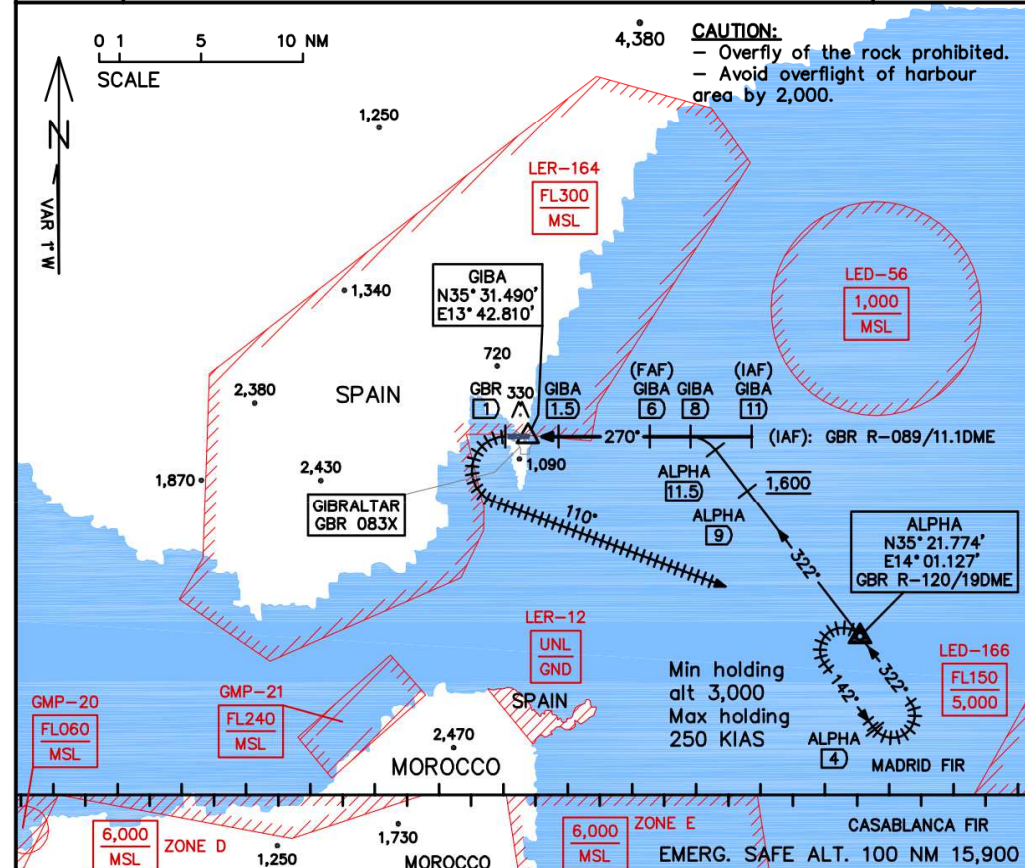


TRANSITION ALTITUDE: 6,000 	<p>MINIMUMS</p> S-GPS 09 MDA: 330 (320 AGL) AT GBR 2 DME TDZE 09: 10
--------------------------------	--

GPS RWY 27

GIBRALTAR (LXGB)
GIBRALTAR, GIBRALTAR

GPS WAYPOINT GIBA	LOC -	Gibraltar Tower 240.575 131.20 Final course 270	GIBA GPS N35° 31.490' E13° 42.810'	Rwy Idg 5,677 TDZE 10	
RUNWAY THR LIGHTS	MISSED APPROACH: Climb runway and pass GBR TACAN. At GBR 1 DME and NOT later climb left turn (IAS 250 KTS, bank 30 deg.) heading 110 to ALPHA and hold at 3,000.				



TRANSITION ALTITUDE: 6,000 	<p>MINIMUMS</p> S-GPS 27 MDA: 410 (400 AGL) AT GIBA 1.5 DME TDZE 27: 10
--------------------------------	---