

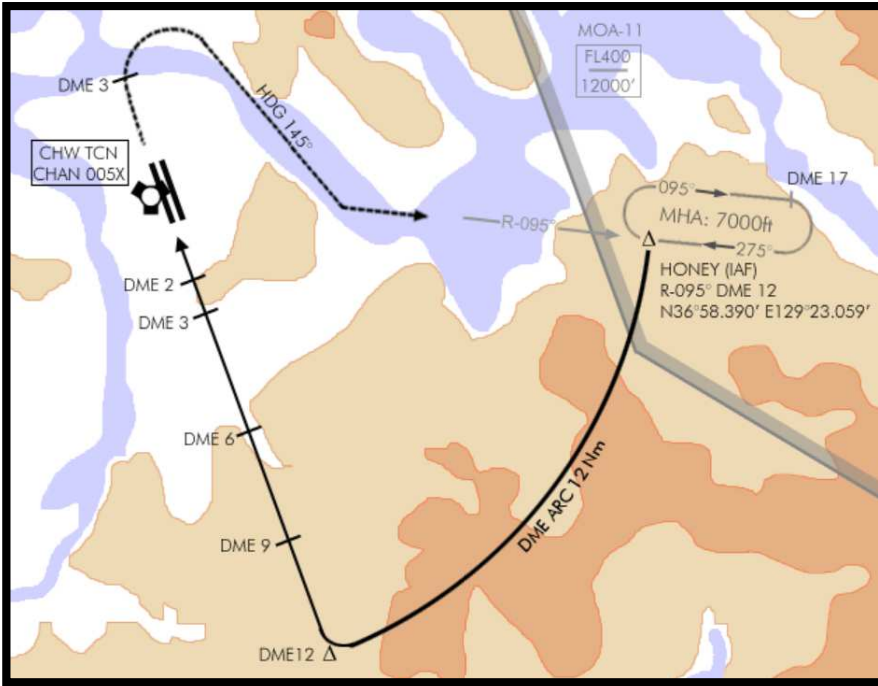
COM-DATA - ROSTER



BENCHMARK SIMS

2019 - 02 - 05

Flight Package 1027/TO	VHF (Default)	IDM	TACAN	ROSTER
Cowboy1 (DEAD): 1305LT	6	XMT1	12Y	Sneakpeek, Caruso, Opasi, Numsi
Falcon1 (TARCAP): 1305LT	7	XMT2	13Y	Stingray, Paladin, Keule, Caesar
Flight Package 4961/TO	VHF (Default)	IDM	TACAN	ROSTER
Fury1 (Strike 1): 1250LT	1	XMT1	12Y	Sparrow, Joker, Ice
Lobo1 (Strike 2): 1250LT	2	XMT2	13Y	Dro16, Bluebird, Yankee
Panther1 (Strike 3): 1250LT	3	XMT3	14Y	Freelancer, TheWitch
Python1 (Strike 4): 1250LT	4	XMT4	15Y	Cupra, Anvil
Serpent 1 (Strike 5): 1250LT	5	XMT5	16Y	Hunter, Toschi
	UHF	RWY	TACAN	Data Cartridge
KUNSAN RKJK (DEP/ARR)	KI = 292.30 Ground = 318.10 Tower = 359.30	18/36	75X 140 nm	15 16 17
CHONGJU RKTU (Hot Pit)	250.20	05/23 L/R	042X 35 nm	18
SEOSAN/HAEMI RKTP (ALTERNATE)	353.10	02/20 L/R	052X 50 nm	19
Camel 1 (AAR, South of OSAN)	269.10	-	Call AWACS	20
KUNSAN Ground	16	-	-	Maj Sparrow
KUNSAN Tower	17	-	-	Maj Ziri
AWACS („Skywalker“)	6 (Default)	-	-	Maj Ziri

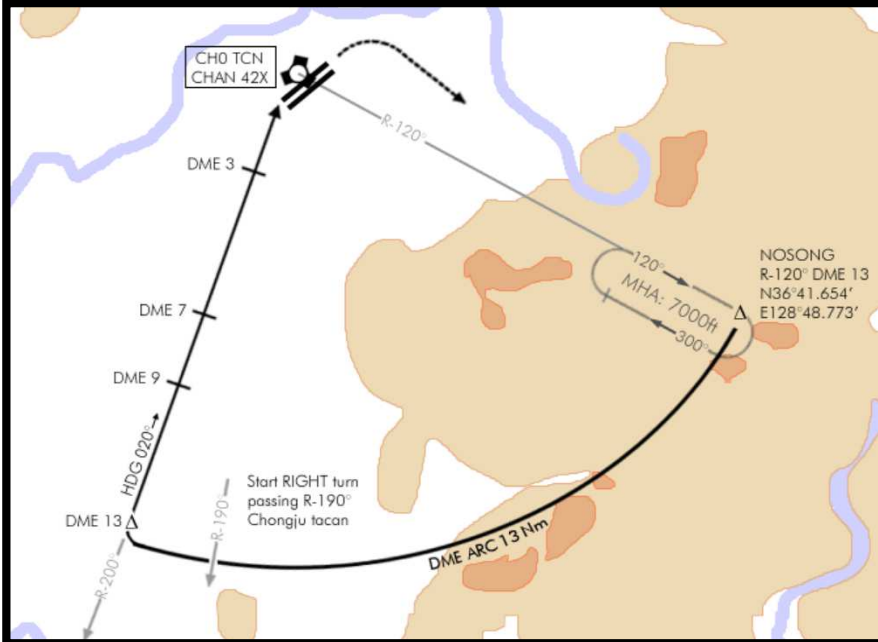


Holding-Pattern

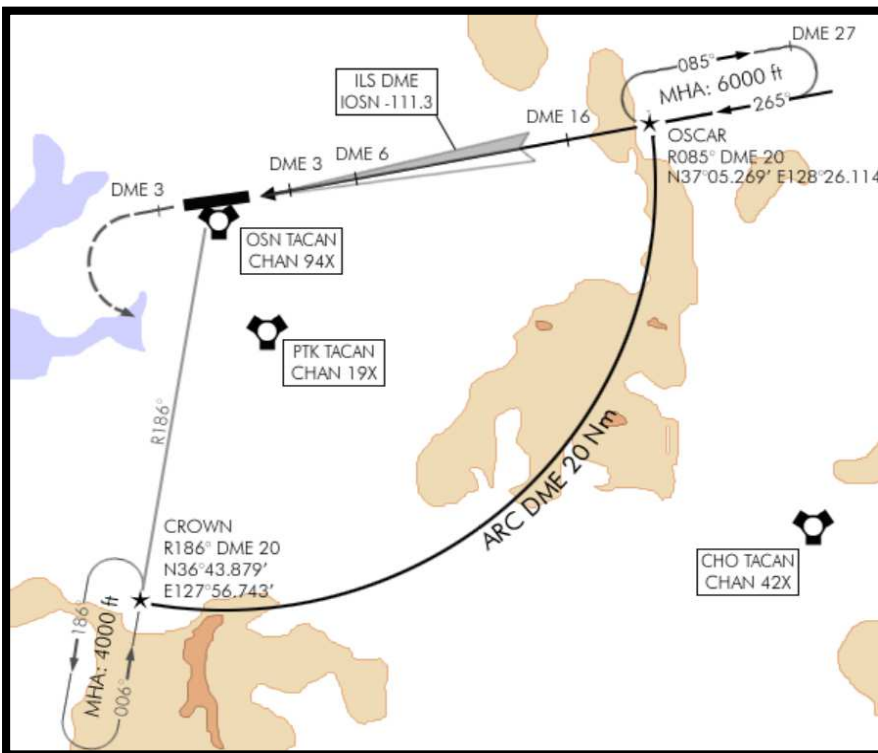
Initial Approach Fix (IAF)

- HONEY
- NOSONG
- OSCAR

CHOONGWON AB (RKTJ)
SOUTH KOREA



CHONGJU INTL (RKTU)
SOUTH KOREA



OSAN AB (RKSO)
SOUTH KOREA

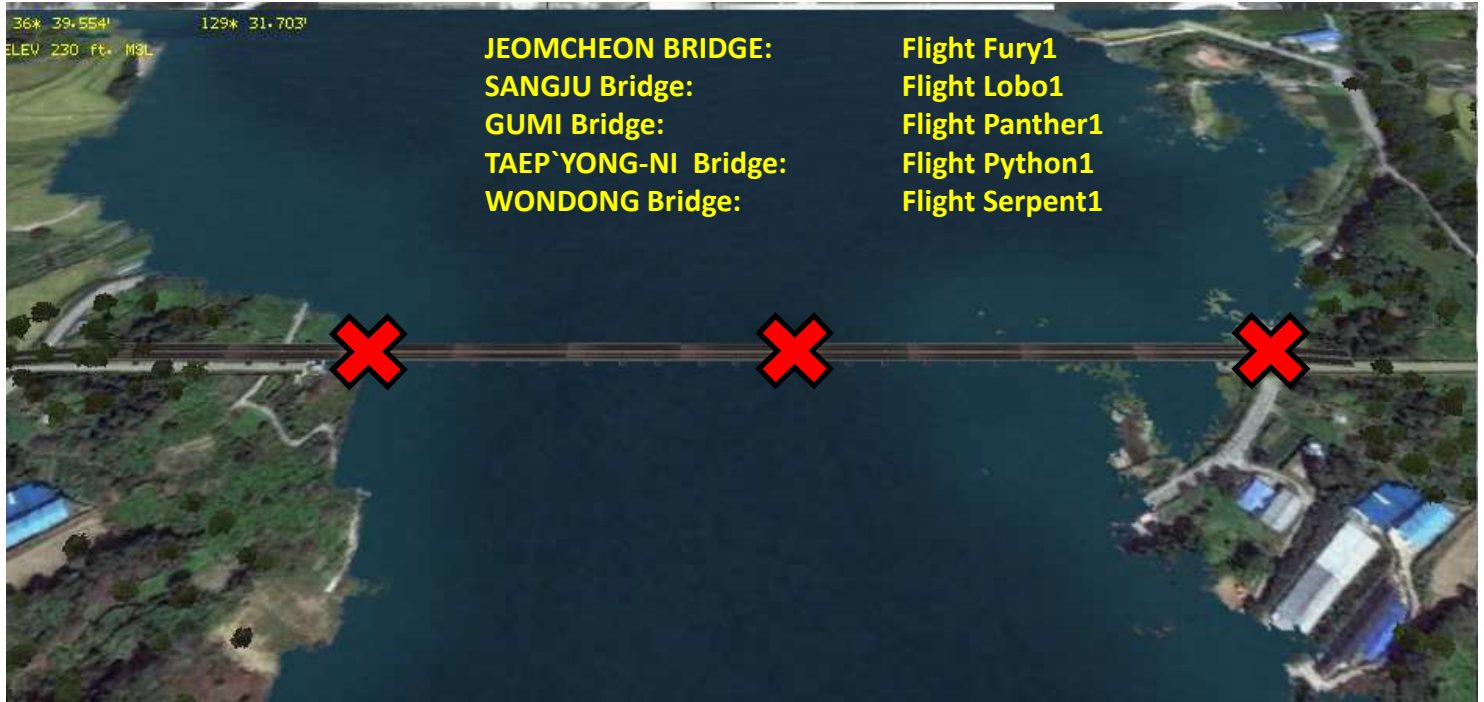
Wirkungsforderungen Strike-Training 05. Februar



Geforderte Waffenwirkung um die strategische wichtigen Brücken temporär zu „blocken“ und somit dem Gegner die Möglichkeit zu nehmen, auf die Westseite des NAKDONG-Rivers zu kommen und seinen Angriff fortzusetzen. Eigene Verstärkungskräfte werden nicht von X+10 Std. erwartet.

Main-Target: WP4

Die robusten Brücken bestehen aus mehreren Elementen. Flights stellen sicher, dass mind. 3 Segmente getroffen werden. Brückenauffahrt West- und Ostseite sowie das Mittelteil.



Für die weniger armierte NAGJEONG-Bridge (Stahlbauweise), werden zwei Treffer auf den jeweils gekennzeichneten Abschnitten gefordert! „Der Einsatz einer GPS/INS-Bombe mit entsprechendem „Warhead 2.000 pound“ ist bei beiden Brückenarten vorzusehen!



Leads stellen zum Ende der Mission die Waffenwirkung fest und dokumentieren diese mittels Screenshot und Prozentangabe der Zerstörung. Lagen die Treffer gem. Forderung bzw. „Zielzuweisung Briefing“?