

COM-DATA - ROSTER

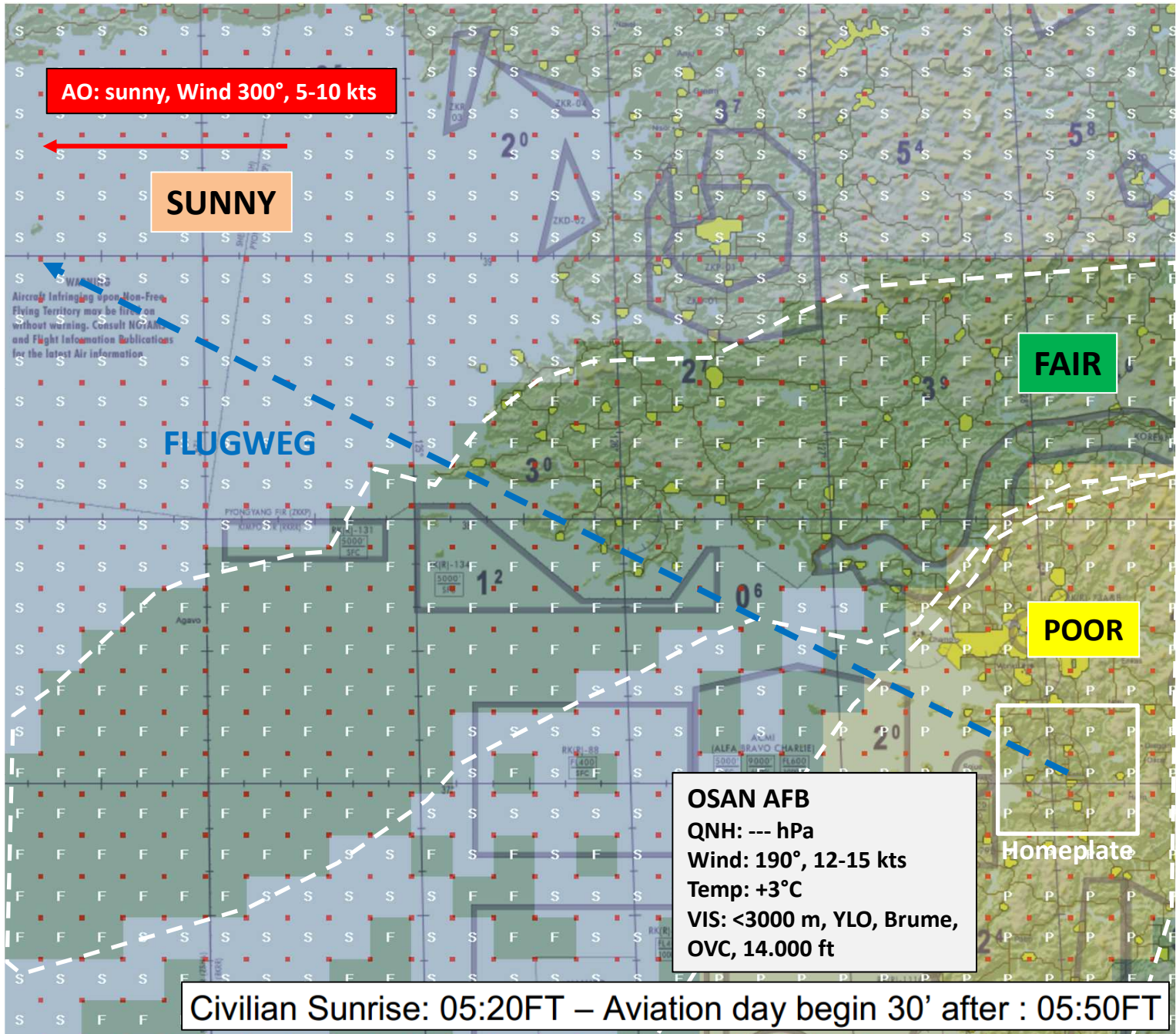
Flight Package 4986/TO (F-16CM-52)		VHF (Default)	IDM	TACAN	ROSTER	
Bronco1 (TARCAP):	0500LT	1	XMT1	12Y	Keule, BadCrow, Stingray, Caesar	
Cobra1 (DEAD):	0500LT	2	XMT2	13Y	Paladin, Sneakpeek	
Fist1 (Strike 1):	0500LT	3	XMT3	14Y	Dro16, Bluebird, Numsi, Nic	
Lancer1 (Strike 2):	0500LT	4	XMT4	15Y	Yankee, TheWitch, Opasi, Hunter	
Scout1 (Strike 3):	0500LT	5	XMT5	16Y	Sparrow, Joker	
AIRBASES		UHF	RWY	TACAN	ILS	Data Cartridge
OSAN (DEP)		KI = 308.80 Ground = 318.10 Tower = 359.30	09/27	094X 140 nm	09 (111.3) 27 (111.3)	15 16 17
P`YONG`TAEK (ARR)		257.800	16/34	019X 35 nm	34 (108.5)	18
SEOSAN (ALTERNATE)		353.10	02/20 L/R	052X 50 nm	02R (111.5)	19
KIMPO (Nearest Landing Field, approx. 120 nm E-SE)		240.90	14/32 L/R	083X 35 nm	14L (109.9) 14R (110.1) 32L (108.3) 32R (110.7)	20
OSAN Ground		16	-	-	Maj Sparrow	
OSAN-/P`YONG`TAEK-Tower		17	-	-	Maj Ziri	
AWACS („Skywalker“)		6 (Default)	-	-	Maj Ziri	

WEATHER-FORECAST

Period of validity: 160300LTapr19 – 161000LTapr19



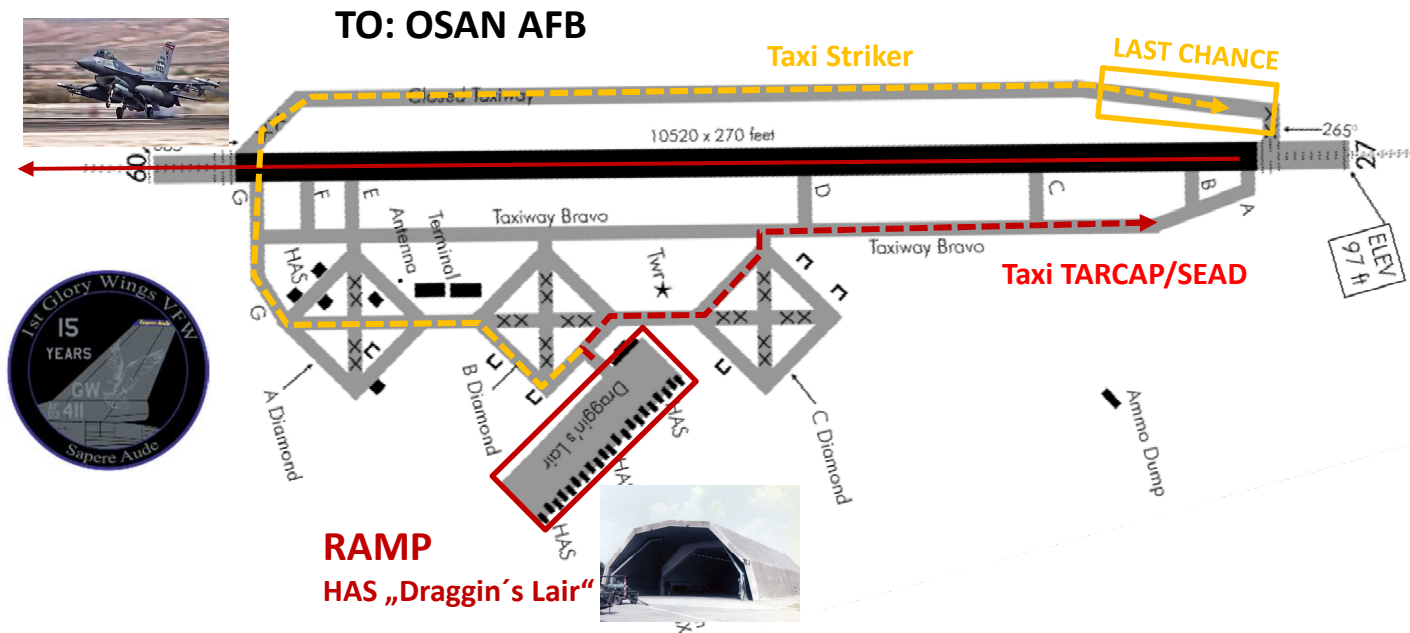
Die Koreanische Halbinsel gerät zunehmend unter Hochdruckeinfluss. Letzte Rest eines Tiefausläufers ziehen schnell in Richtung NW ab, es lockert zusehends auf. SEOUL und die Landesteile südlich zeigen noch starke Bewölkung. Es ist trocken und kalt. Das Zielgebiet meldet leichten Wind aus NW und „sunny“!



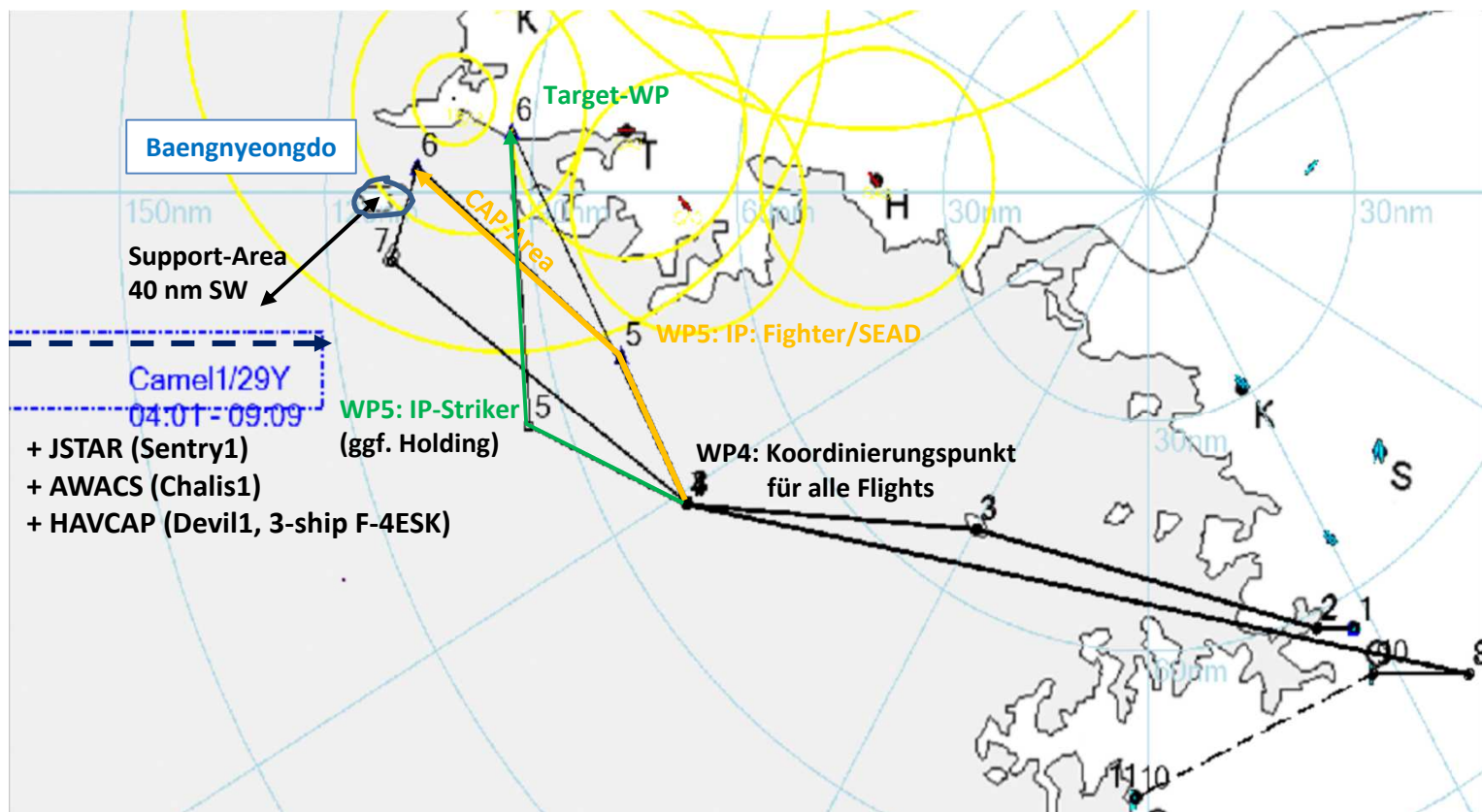
Sichtweite / Hauptwolkenuntergrenze	< 0,8 km	0,8 – <1,6 km	1,6 – <3,7 km	3,7 – <5 km	5 – <8 km	≥ 8 km
≥ 20000 ft	RED	AMB	YLO	GRN	WHT	BLU+
2500 – <20000 ft	RED	AMB	YLO	GRN	WHT	BLU
1500 – <2500 ft	RED	AMB	YLO	GRN	WHT	WHT
700 – <1500 ft	RED	AMB	YLO	GRN	GRN	GRN
300 – <700 ft	RED	AMB	YLO	YLO	YLO	YLO
200 – <300 ft	RED	AMB	AMB	AMB	AMB	AMB
< 200 ft	RED	RED	RED	RED	RED	RED

Verhalten nach der Alarmierung

- TARCAP und SEAD starten mit verkürztem Ramp asap, gehen mit max. Geschwindigkeit (kein AB) in Richtung „Area of Operation“ (AO) und klären die Situation vor Ort. Sollten Feindkräfte, Attacker, TASMO oder Kriegsschiffe, mit Kurs AO aufgeklärt werden so ist der Bekämpfungsvorgang bei 30 nm einzuleiten. „Weapons Free“ ebenfalls nach SAM-Beschuss!
- Striker gehen nach Alarmierung über die „Closed Taxiway“ zur „Last Chance“ und warten dort auf weitere Anweisungen bzw. Lageinformationen aus der AO. Dort wurde auch eine „Hot-Pit Station“ eingerichtet! Die Base bleibt somit für den weiteren Flugverkehr „frei“!



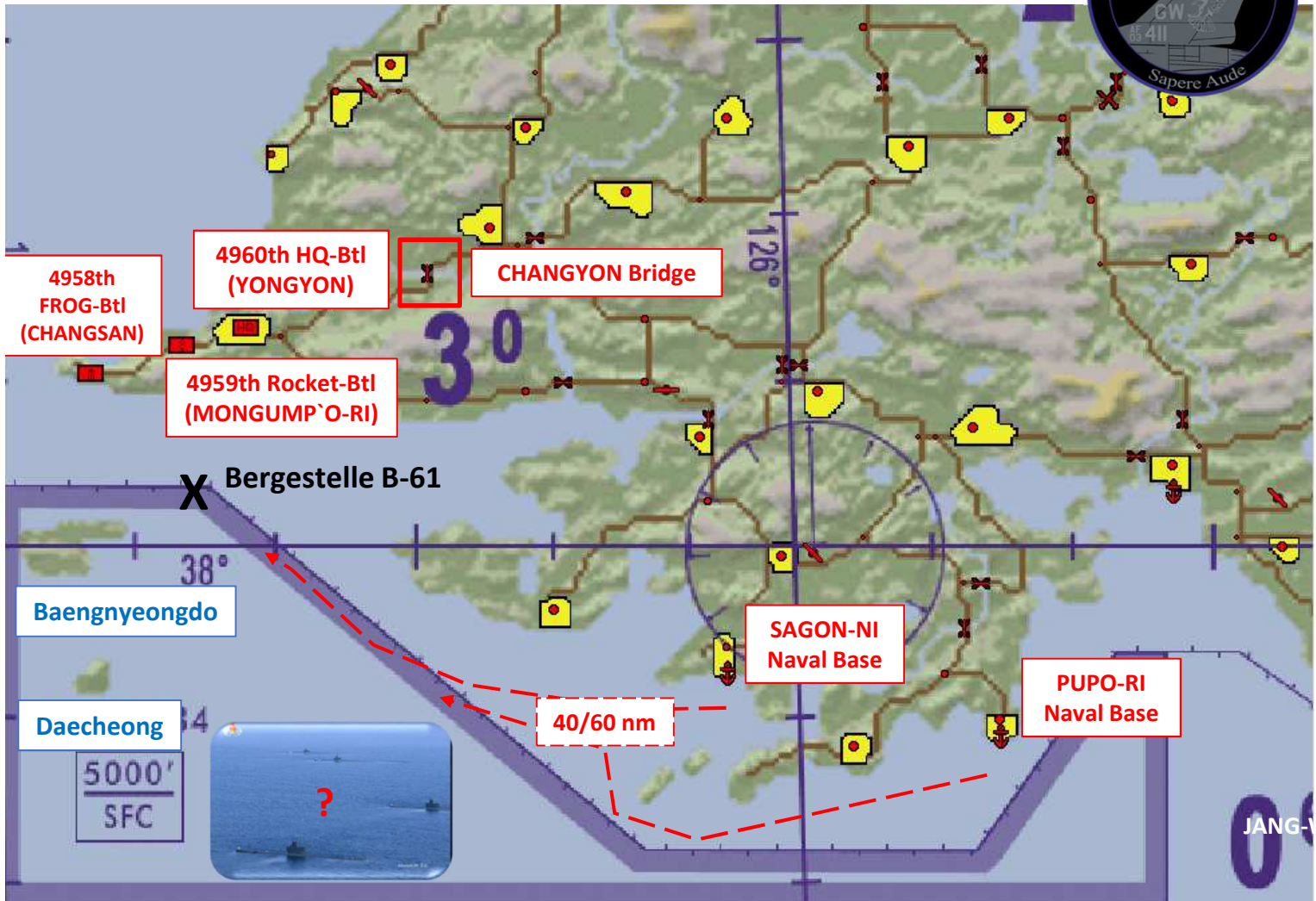
Wer ist wo?



TARGET-Matrix „Attacker“ – worst case scenario!



Es gilt sich auf folgende Gegner einzustellen: „Wer bekämpft wen?“



Flight (alle mit 2-foxer)	Target	Bemerkung
Fist1	1. SA-3 (W) 2. Destroy 4958th/4959th Rocket-Btl	* <u>SP: Launcher</u>
Lancer1	1. SA-3 (C) 2. S&D Jang-Wei 3. Destroy CHANGYON Bridge	* By LtCol J. „TheWitch“ D.
Scout1	S&D Submarine S&D OSA-II Recon SAGON-NI, PUPO-RI	* Weitere Kräfte im Hafen?

*Bei freien „Kapazitäten“ wird der finale Angriff auf das 4960th HQ-Btl geflogen!

