



OP „Troll Alpha“

**SAFETY**

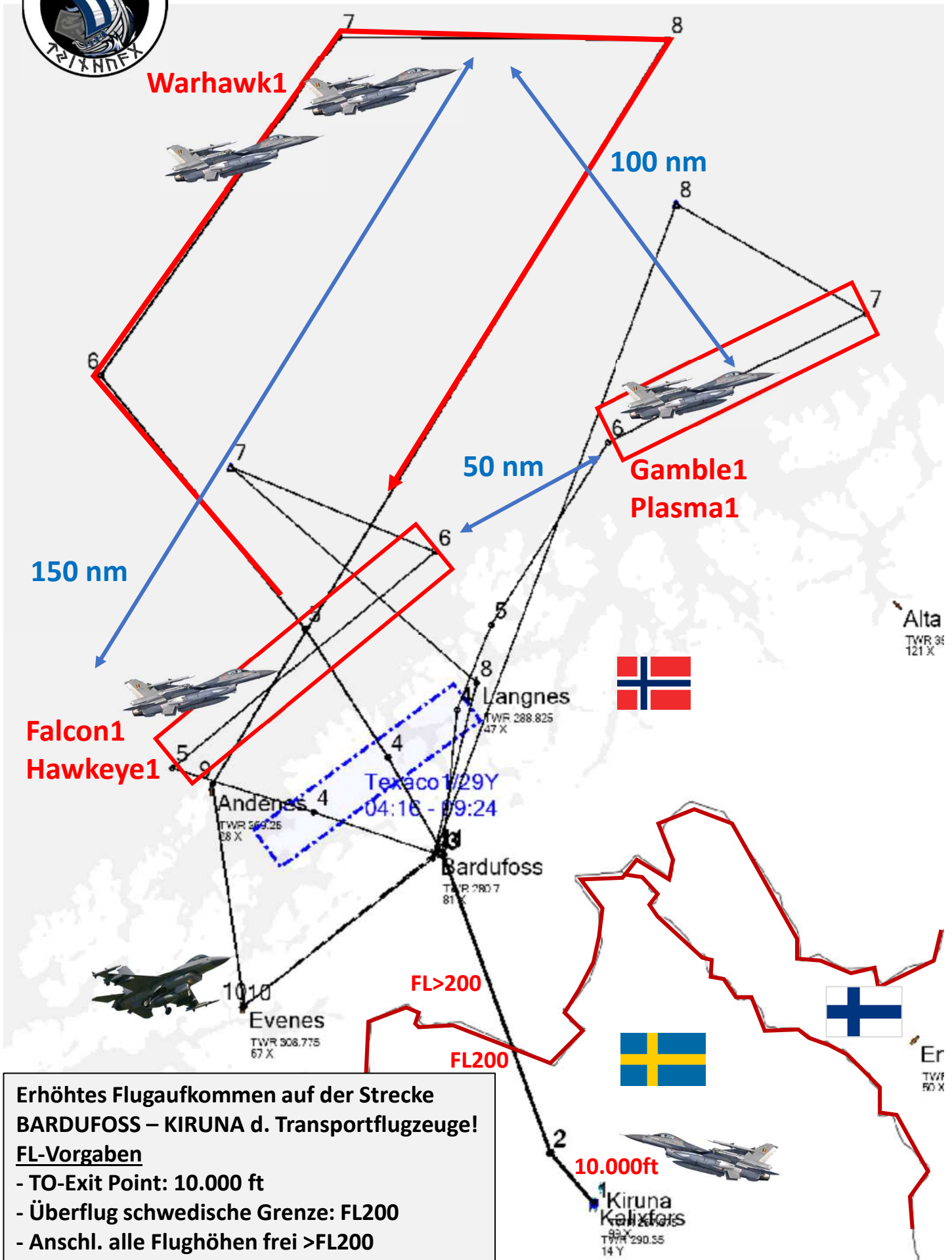
**L  
E  
T  
T  
E  
R**



*„Safety in the air,  
starts on the ground!“*



# OP „Troll Alpha“ – Dislozierung der eigenen Kräfte oder „Wer ist wo?“

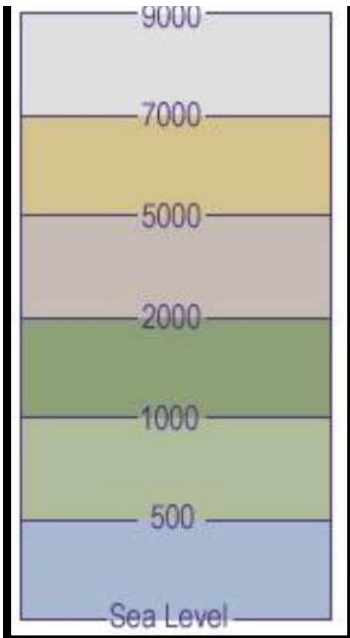


Erhöhtes Flugaufkommen auf der Strecke  
BARDUFLOSS – KIRUNA d. Transportflugzeuge!

### FL-Vorgaben

- TO-Exit Point: 10.000 ft
- Überflug schwedische Grenze: FL200
- Anschl. alle Flughöhen frei >FL200



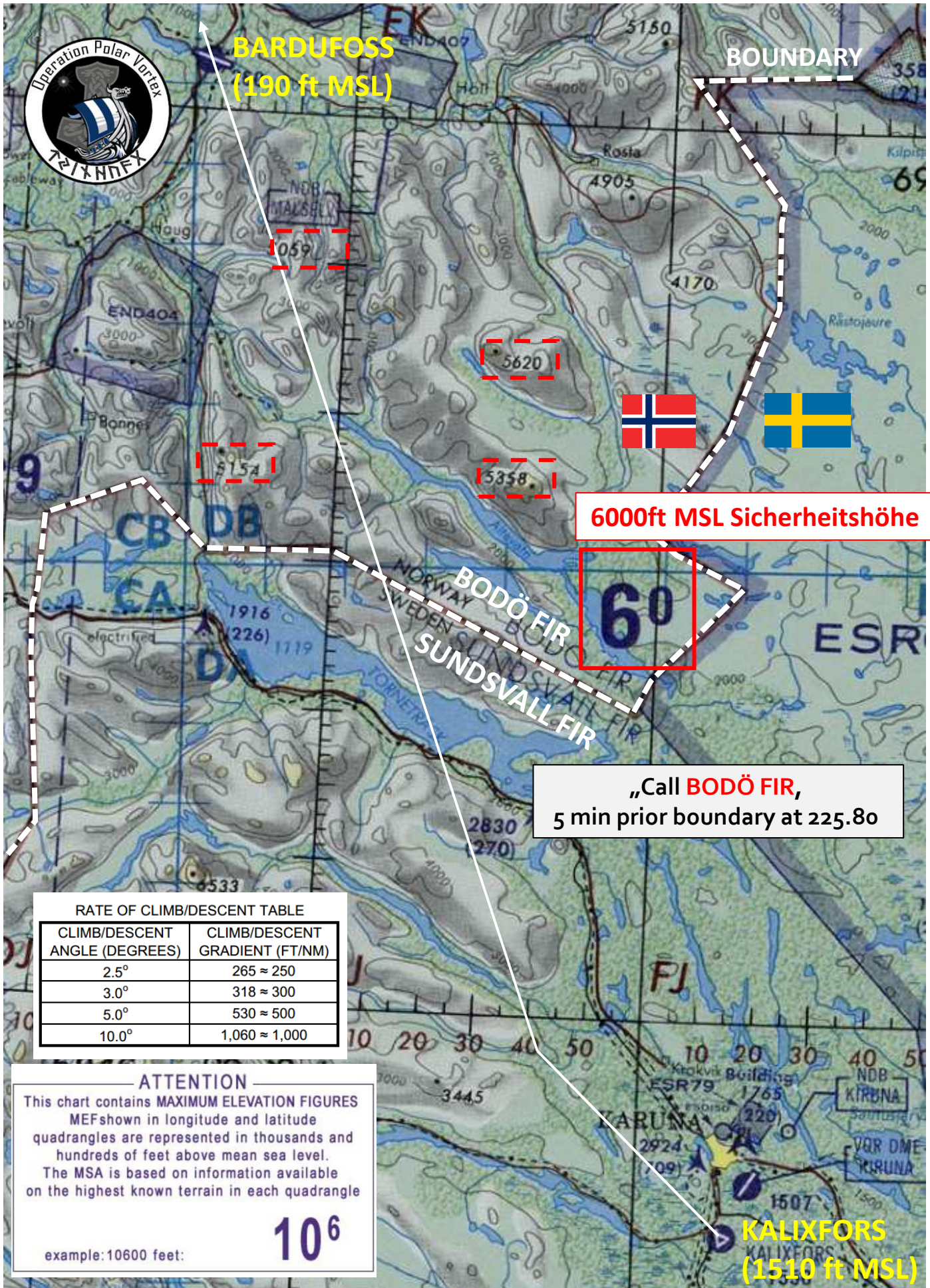


**Höhenstruktur**  
**TO - ARR**  
**(Gesamtübersicht)**





# Flugweg Bodö – BARDUFOOS - Höhenstruktur im Grenzgebiet



**BARDUFOSS**  
(190 ft MSL)

BOUNDARY



**6000ft MSL Sicherheitshöhe**

**60°**

„Call **BODÖ FIR**,  
5 min prior boundary at 225.80

### RATE OF CLIMB/DESCENT TABLE

CLIMB/DESCENT ANGLE (DEGREES)	CLIMB/DESCENT GRADIENT (FT/NM)
2.5°	265 ≈ 250
3.0°	318 ≈ 300
5.0°	530 ≈ 500
10.0°	1,060 ≈ 1,000

### ATTENTION

This chart contains **MAXIMUM ELEVATION FIGURES** MEF shown in longitude and latitude quadrangles are represented in thousands and hundreds of feet above mean sea level. The MSA is based on information available on the highest known terrain in each quadrangle

**10<sup>6</sup>**

example: 10600 feet:

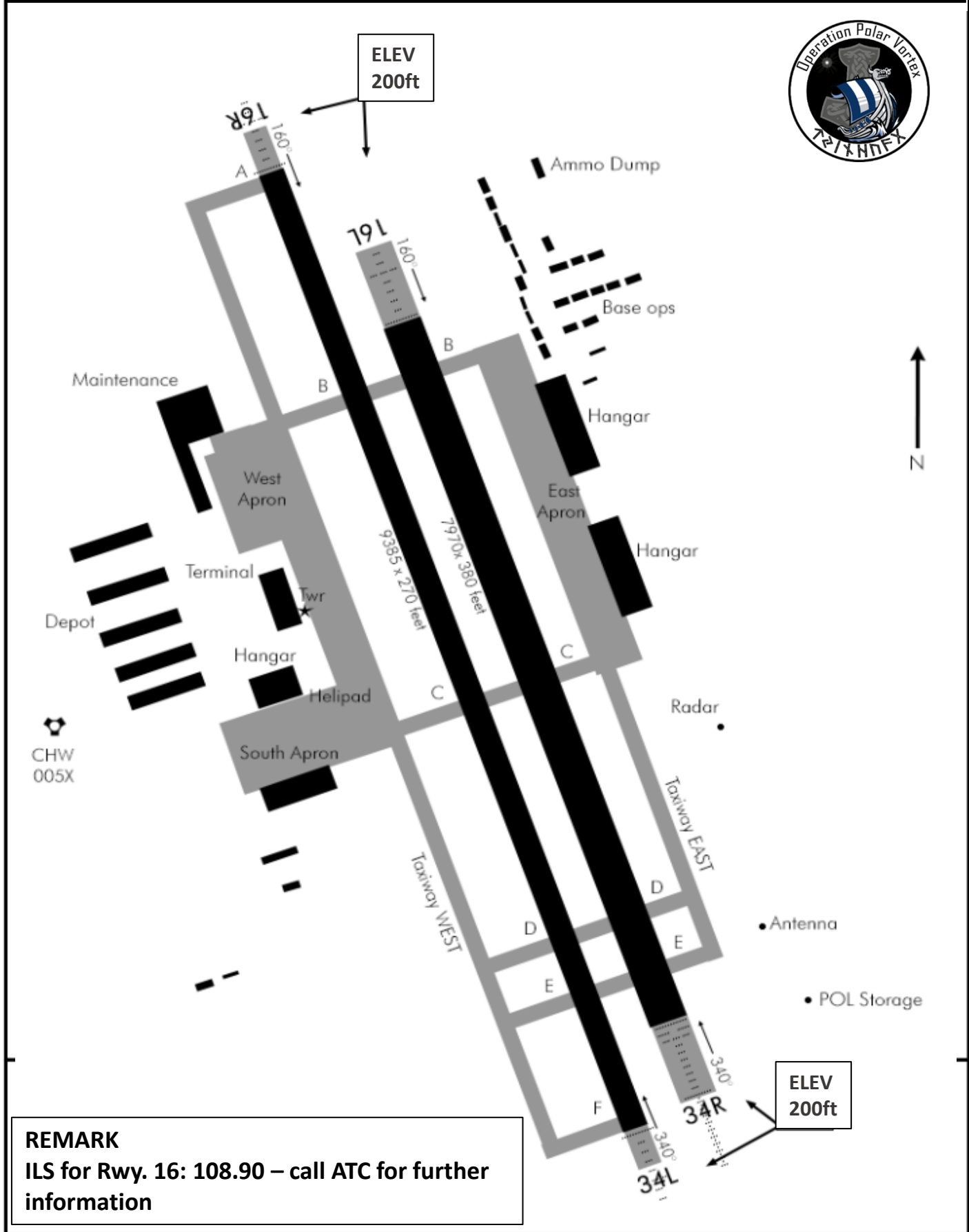
**KALIXFORS**  
(1510 ft MSL)



EVENES (ENEV)  
HARSTAD/NARVIK NORWAY

AIRPORT DIAGRAM

TACAN (100nm) Chan 67X	Evenes Tower 308.775	ARP GPS N 68° 29.155` E 17° 03.658`	RWY TDZE 200
---------------------------	-------------------------	--	--------------

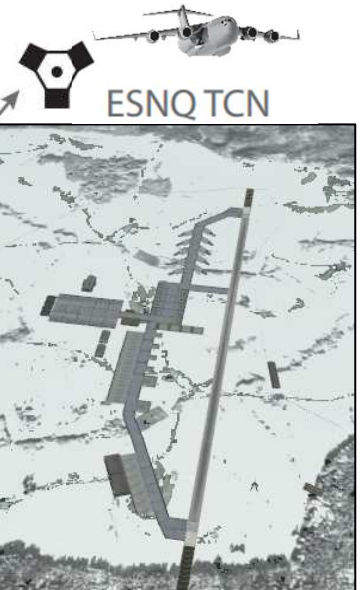




KUMU  
R320° DME 15  
N 67°57.052'  
E 019°54.915'

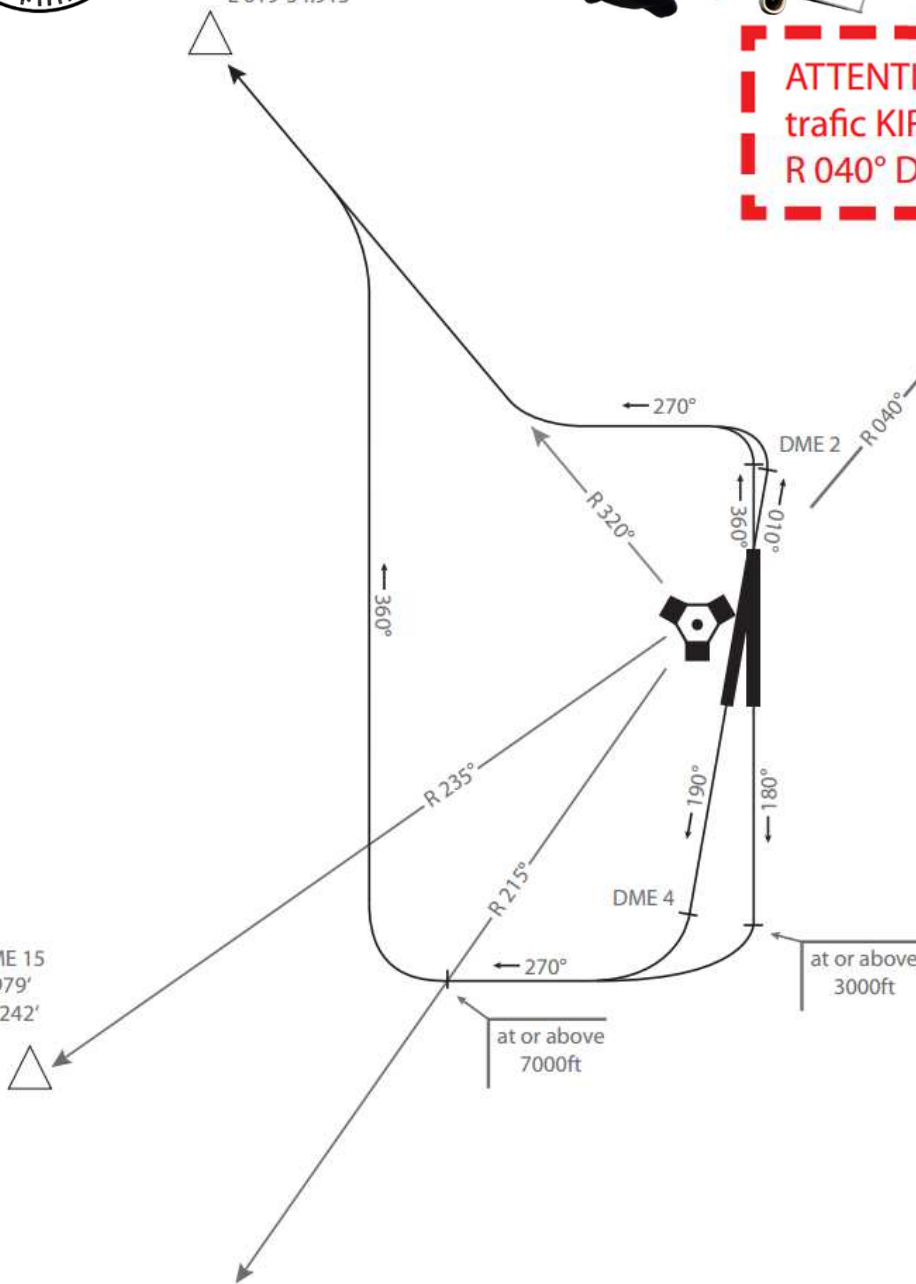


**ATTENTION** to possible  
trafic KIRUNA (ESNQ)  
R 040° DME 4



Rwy. 01/19

ROA  
R235° DME 15  
N 67°36.979'  
E 019°39.242'



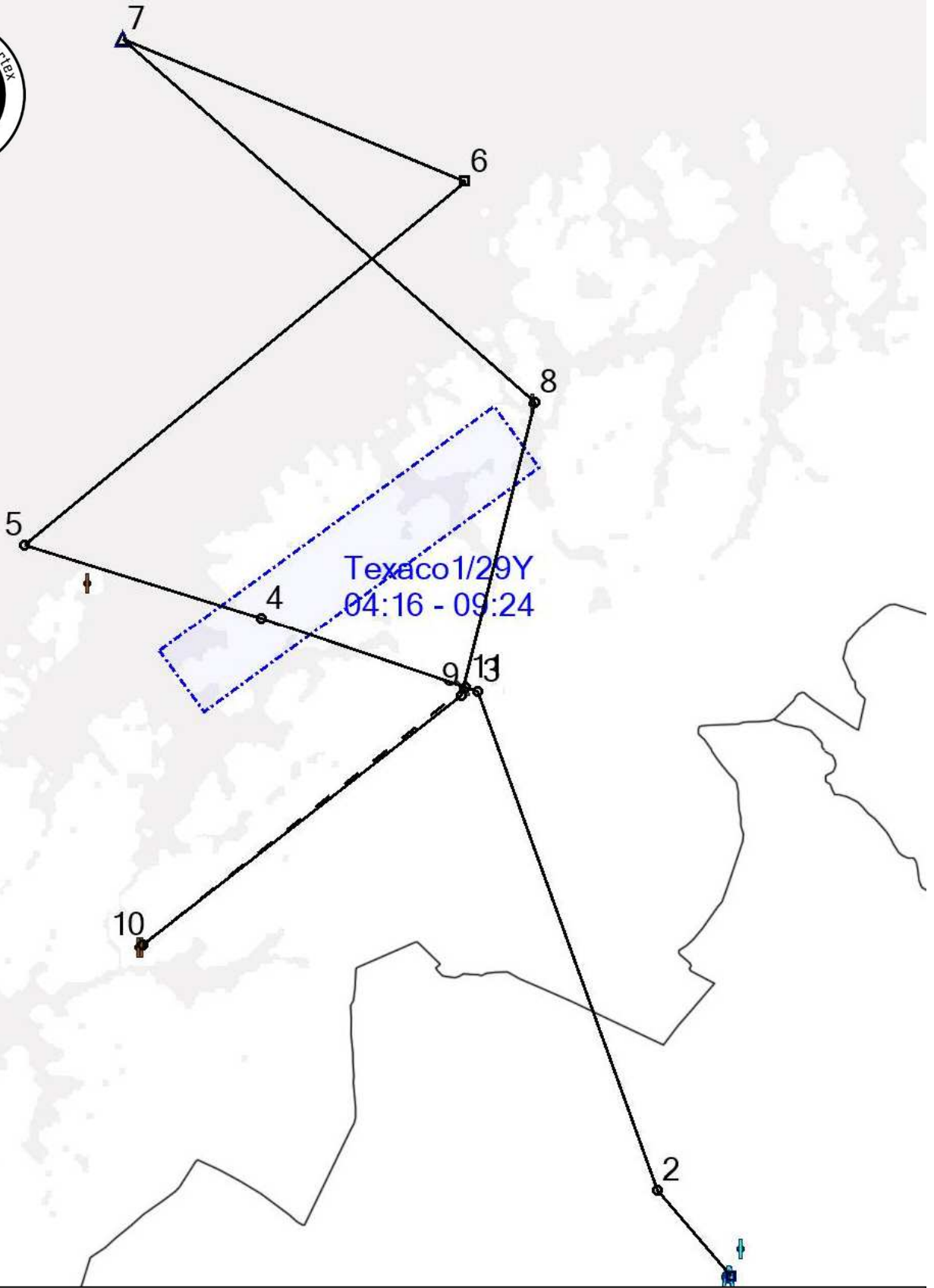
## Heads Up!

Wir haben ein erhöhtes Flugaufkommen auf KIRUNA AB. Der Platz wird verstärkt für den militärischen Materialtransport in Richtung Finnland genutzt. C-17 (US), C-130 (FR) und C-160 (GE) operieren (inbound) auf FL190.

Da die KIRUNA Air Base in unmittelbarer Nähe zu uns liegt, 40° - max. 4 nm, haben wir ein **Startfenster von: 0455Z – 0510Z.**

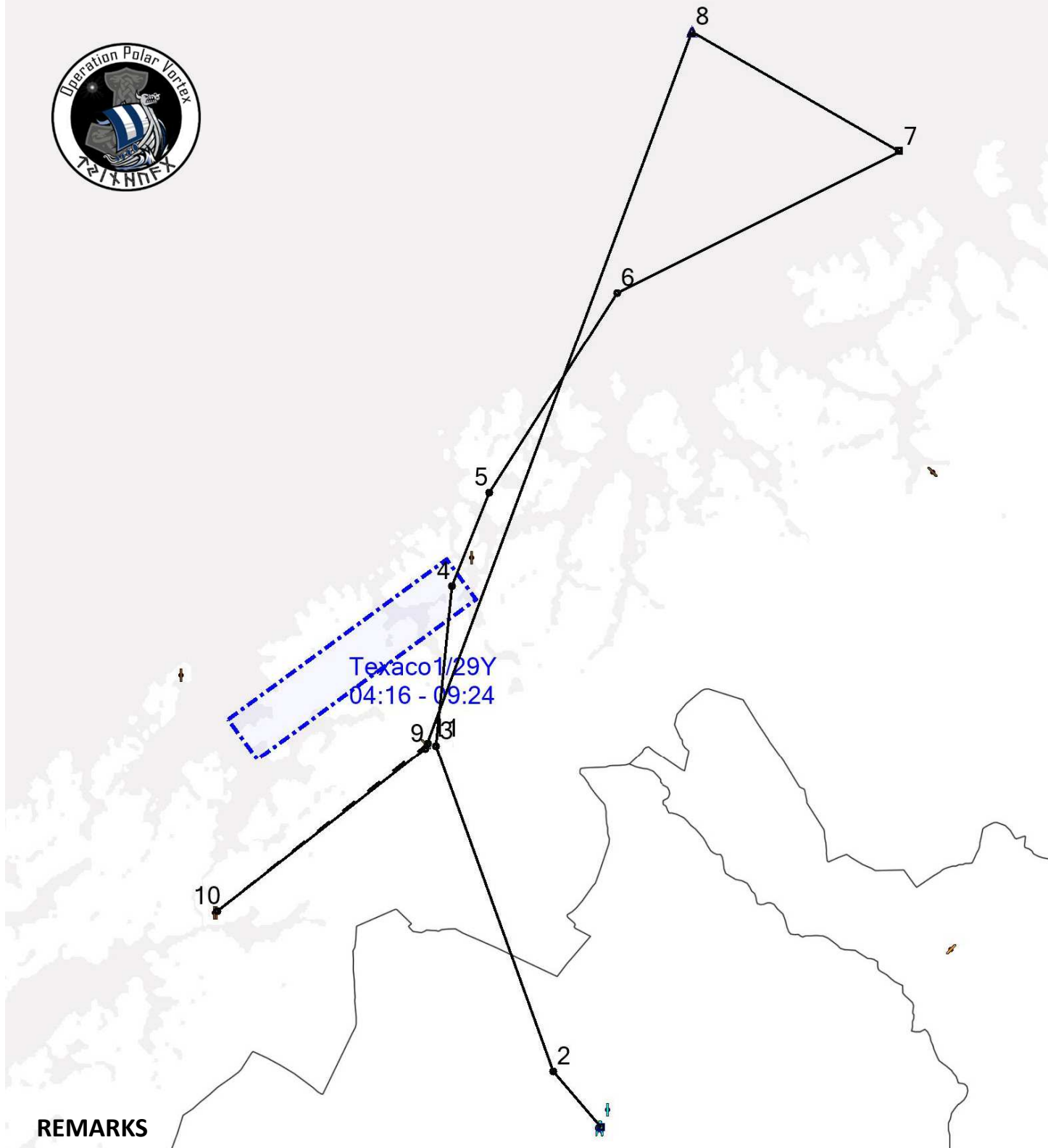
Anschl. ist der Luftraum in Startrichtung Norden wieder zu! Beide Rwy's sind in der Nutzung! **„Expedite Departure!“**

# Falcon1, Hawkeye1 (Planungskarte Piloten)



REMARKS

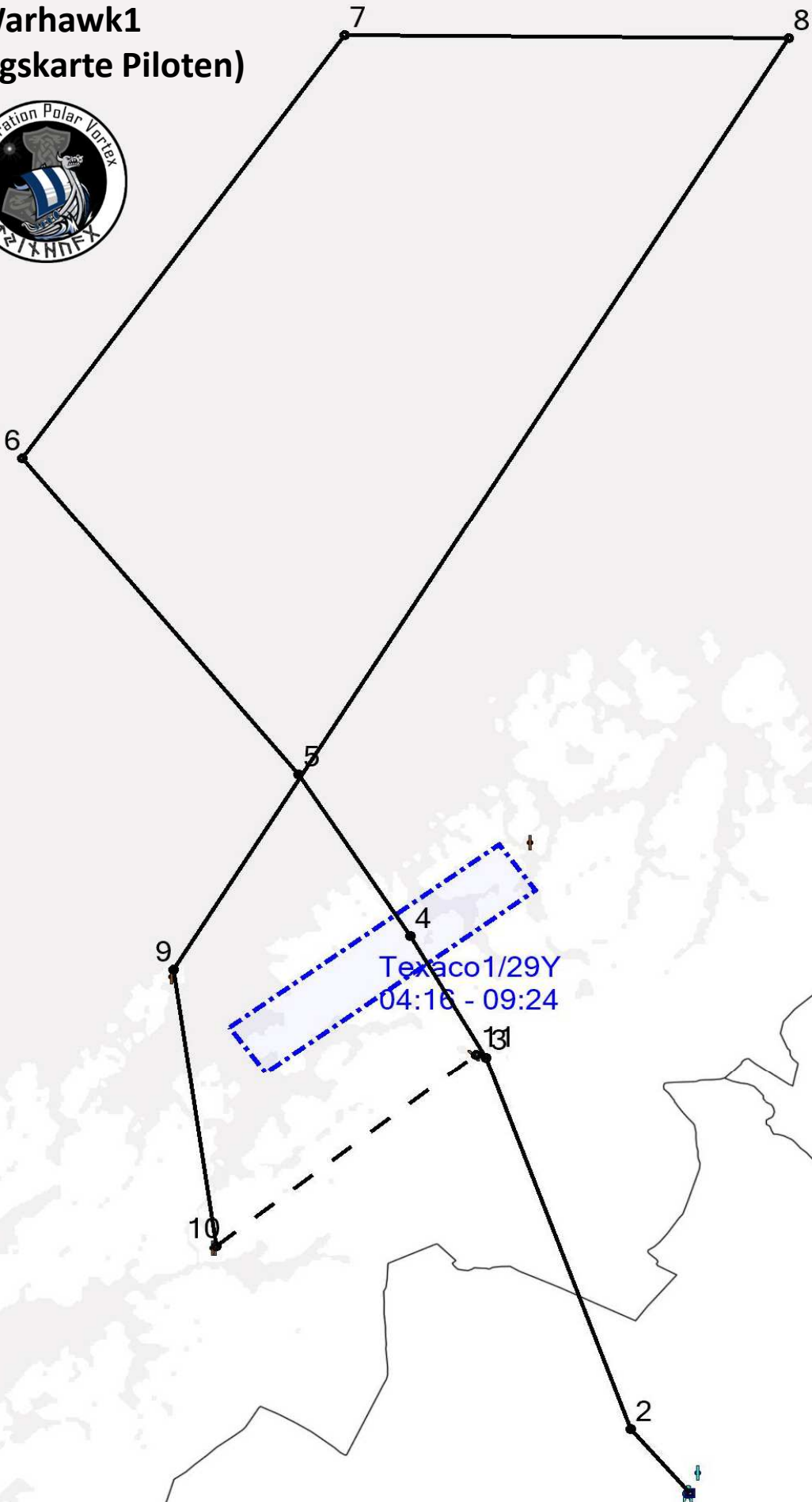
# Gamble1, Plasma1 (Planungskarte Piloten)



REMARKS



# Warhawk1 (Planungskarte Piloten)



REMARKS

--