

Unterlagen zum Flight-Training: **24.03.2020**

# Operation Polar Vortex





Gedachter  
Verlauf zum  
Training 24.03.2020

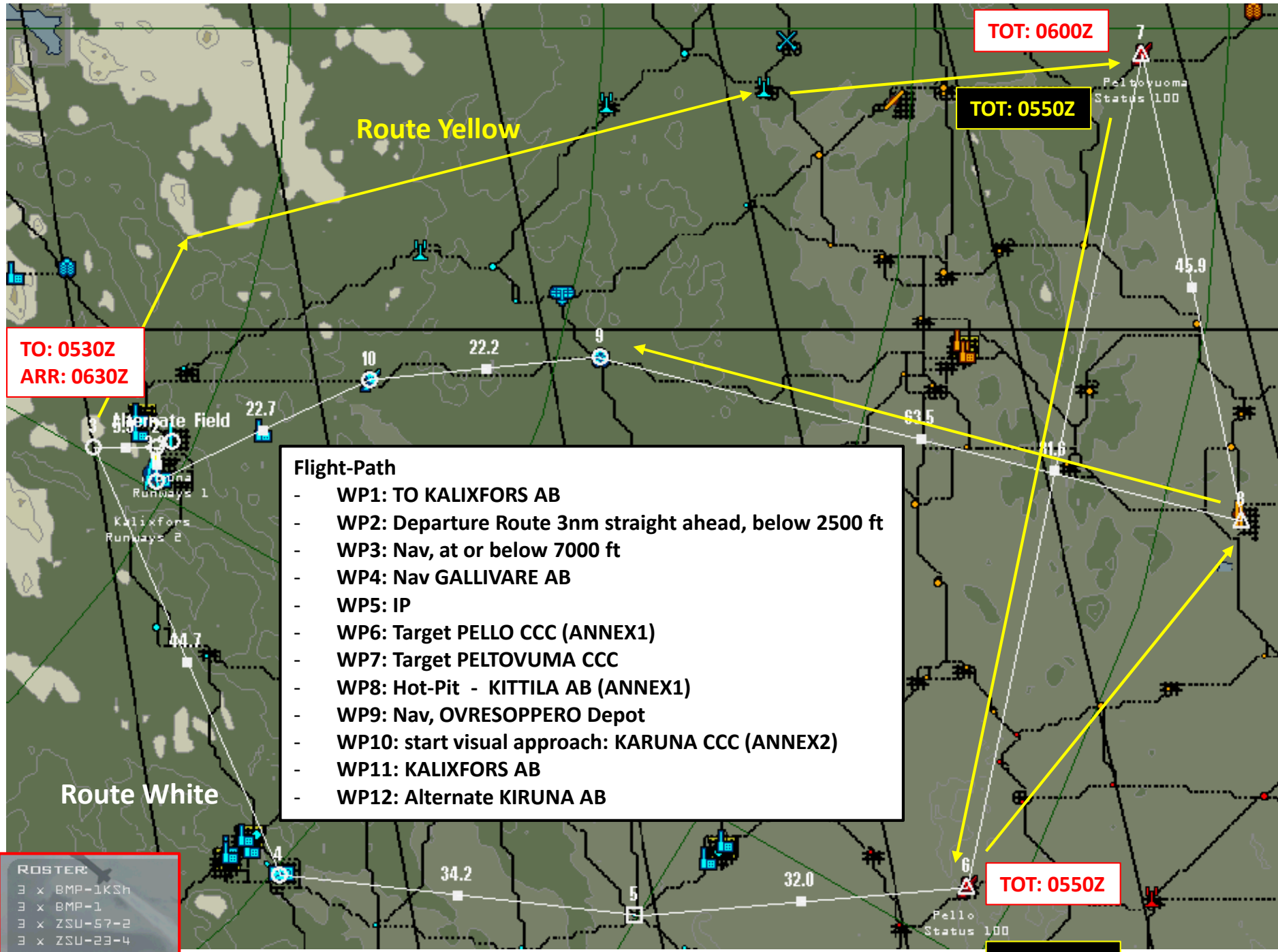
hier:

Einsatz Striker

Schwerpunkte:

- Angriff in zwei Wellen auf stationäre Ziele, dabei –
- Einsatz GBU-54 im GPS- u. Laser-Mode!
- Abstand 10 min unter Einhaltung der TOT
- Anflug KITTILA AB zum Hot-Pit
- Anflugverfahren „Visual Approach“ gem. Anlage z.E.

Tagflug, FAIR, NOSIG  
Wind aus Norden mit 2-5 kts, keine Air-Threats, SAM-Bedrohungen im Bereich der Targets =



**TO: 0530Z**  
**ARR: 0630Z**

**TOT: 0600Z**

**TOT: 0550Z**

**TOT: 0550Z**

**TOT: 0600Z**

**Flight-Path**

- WP1: TO KALIXFORS AB
- WP2: Departure Route 3nm straight ahead, below 2500 ft
- WP3: Nav, at or below 7000 ft
- WP4: Nav GALLIVARE AB
- WP5: IP
- WP6: Target PELLO CCC (ANNEX1)
- WP7: Target PELTOVUMA CCC
- WP8: Hot-Pit - KITTILA AB (ANNEX1)
- WP9: Nav, OVRESOPPERO Depot
- WP10: start visual approach: KARUNA CCC (ANNEX2)
- WP11: KALIXFORS AB
- WP12: Alternate KIRUNA AB

**ROSTER:**

- 3 x BMP-1KSh
- 3 x BMP-1
- 3 x ZSU-57-2
- 3 x ZSU-23-4
- 3 x SA-13 (9K35)
- 6 x KrAz T 2558
- 6 x ATZ-4-131

## LAGE

Im Zuge der Operation „Homerun“, werden dringend benötigte Lebensmittel für die Zivilbevölkerung über einen Versorgungskorridor in die eingeschlossene norwegische Stadt ALTA verbracht. Dies ist nur aus der Luft möglich.

Dieser Korridor war bisher als „safe“ eingestuft, zunehmende Spannungen zwischen den Konfliktparteien zwingen jetzt die NATO diese Route vor Einflug von Transportflugzeugen zu „scannen“. Probleme stellen hierbei nicht die bekannten stationären Anlagen dar, vielmehr sind mobile Systeme der Klassen „Gainful“ und „Ganef“ die Hauptbedrohung. Zusätzlich kam es zu Provokationen durch russische Jets, welche Angriffe simulierten und ein äußerst aggressives Verhalten zeigten.

## AUFTRAG

SEAD scannt An-/ Abflugkorridor nach möglichen SAM-Systemen und bekämpft diese bei aktiver Bedrohung/Aufschaltung. Teile Escort sichern den SEAD und begleiten die C-17 bis ALTA AB.

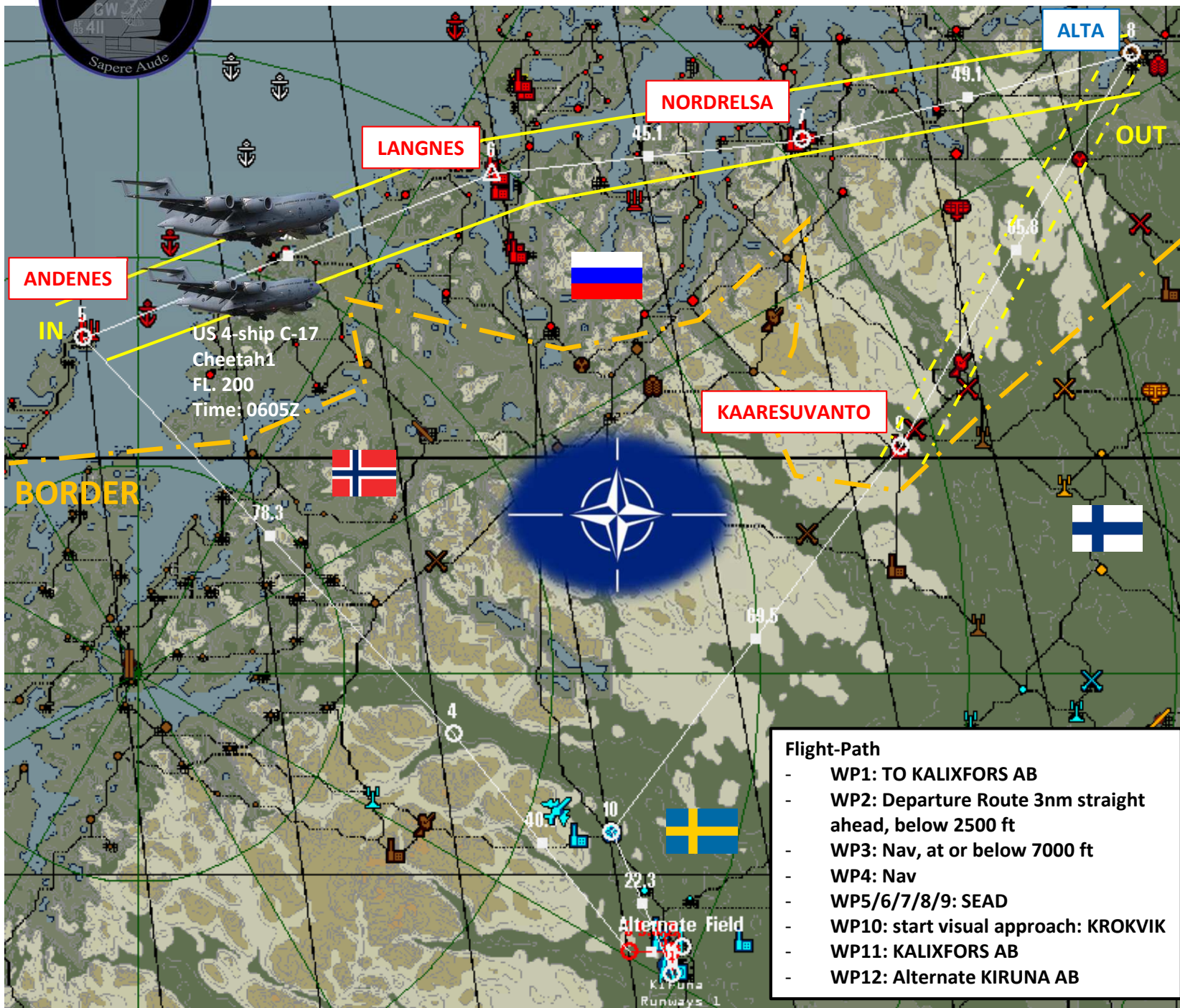
## Schwerpunkte:

- Teambuilding A2A und SEAD (intern/gesamt)
- „Search OPFOR SAM-Systems and Engage at your own decision“
- Anflugverfahren via IP North - „Visual Approach“ gem. Anlage z.E.



# Gedachter Verlauf zum Training 24.03.2020

hier: SEAD/Escort



SAM-Lage

241200Z

Bisher gab es zwar temporäre Aufschaltungen einzelner NATO-Flugzeuge, aber noch keinen „Beschuss“ durch OPFOR-Systeme!

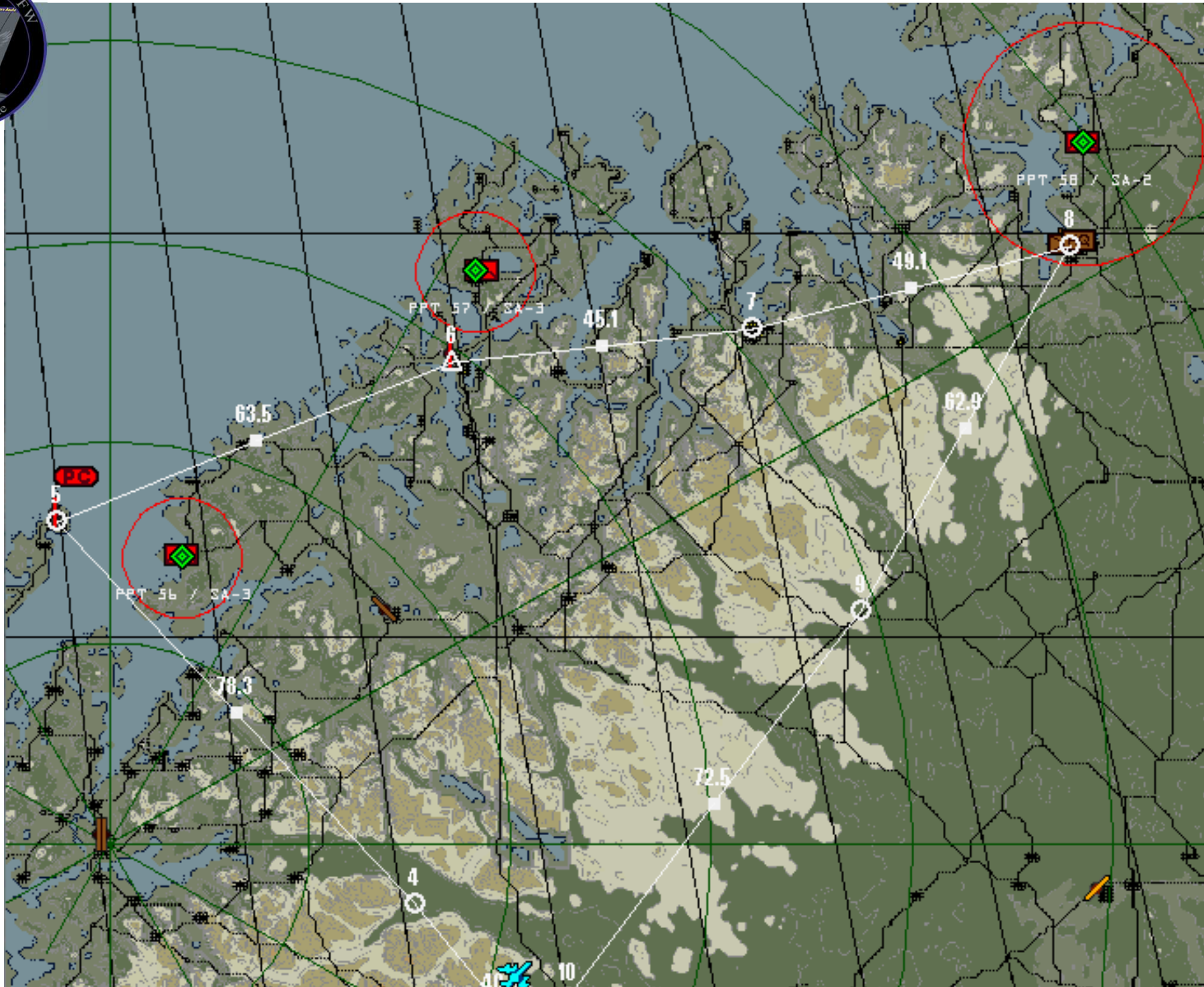
Die nördl. des Flugplatzes ALTA stationierte SA-2 ist in erster Priorität zu beobachten, ggf. zu bekämpfen sobald diese in den Anflugbereich der Transporter scannt.

Wir sind ermächtigt alles zu tun, um den „C-17 Globemastern“ einen sicheren Durchflug des Korridors, einschl. der Landung, zu ermöglichen.

Die eingeschlossenen Menschen benötigen dringend die Hilfsgüter!

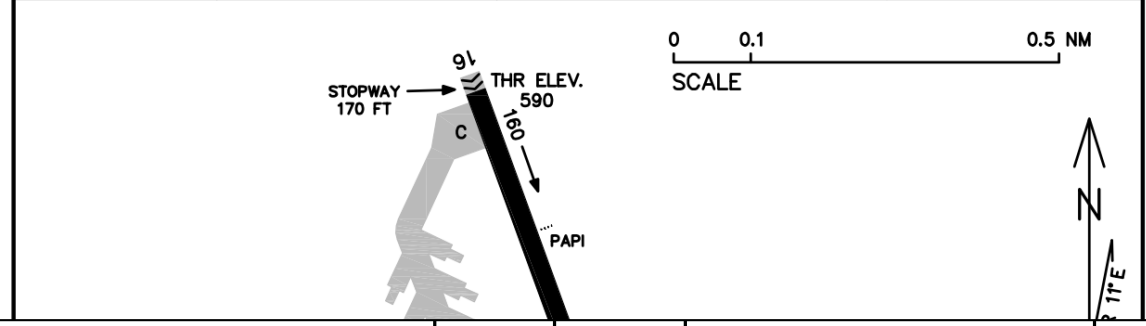
Die Luftlage ist unklar, Provokationen sind an der Tagesordnung! Bisher waren MiG-29A und MiG-23 am Himmel.

Heads up!



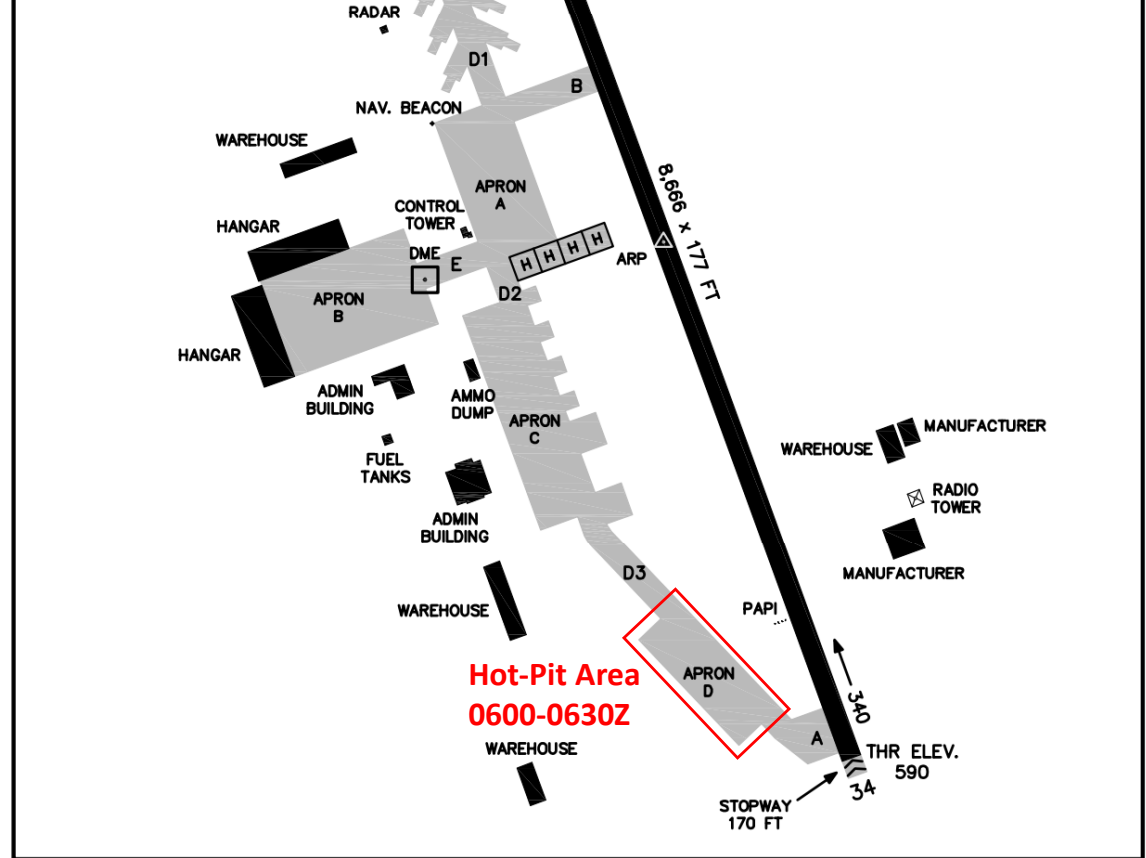
KITTILA (EFKT)  
KITTILA, FINLAND

DME KT Chan 056X	Kittila Tower 118.95	ARP GPS N67 41.801' E24 48.429'	RWY TDZE 590
---------------------	-------------------------	------------------------------------	--------------



Loadout	INV	QTY
AIM-120B AMRAAM	HIGH	2
AIM-9X Sidewinder	HIGH	2
GBU-54/B /HE	HIGH	4
AM/AAQ-33 SWIPER	HIGH	1
AM/ALQ-184	HIGH	1
Tank 370gal	HIGH	2

KITTILA	056 X	25	111.90 (16)	111.90 (34)	118.95	16 / 34	590	N 67° 41.737' E 24° 47.584'
---------	-------	----	-------------	-------------	--------	---------	-----	-----------------------------

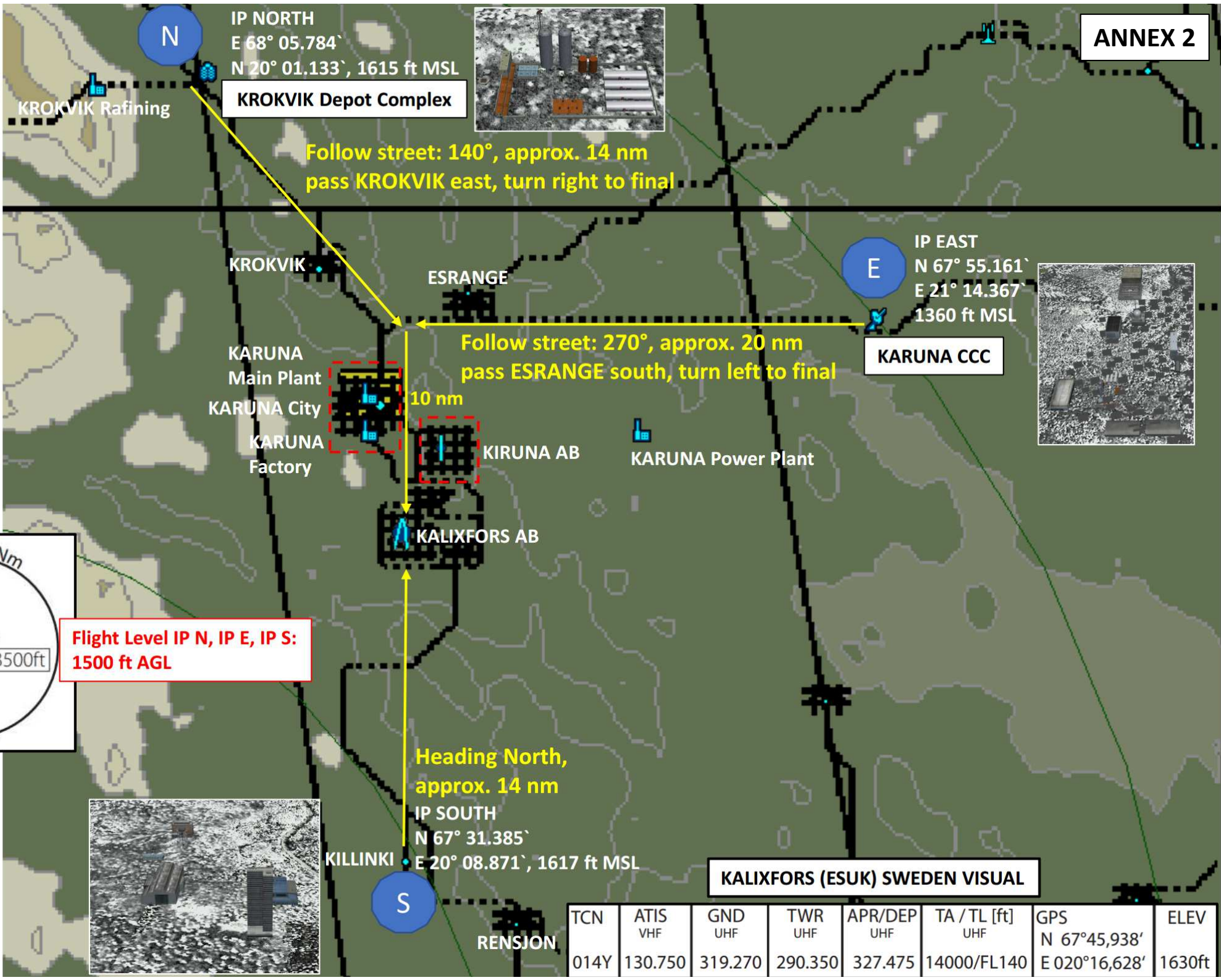


ADDITIONAL RUNWAY INFORMATIONS				
RWY	TORA (FT)	LDA (FT)	ALS	VISUAL AID
16	8,666	8,666	(A3*) SSALR	PAPI - Left
34	8,666	8,666	(A*) ALSF-2	PAPI - Left

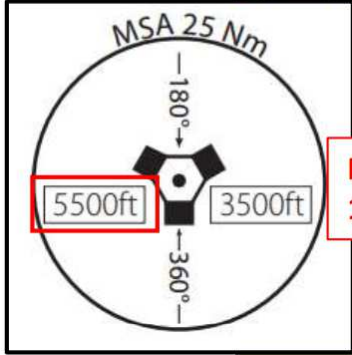




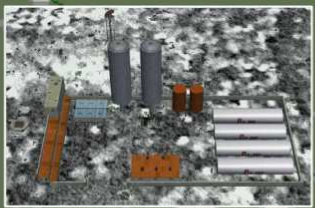
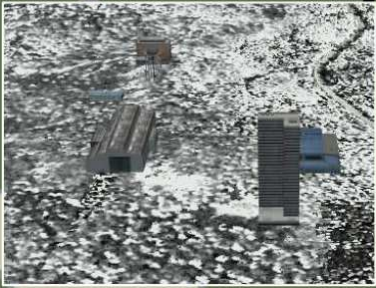
**ANNEX 2**



**K  
A  
L  
I  
X  
F  
O  
R  
S**



**Flight Level IP N, IP E, IP S:  
1500 ft AGL**



TCN	ATIS VHF	GND UHF	TWR UHF	APR/DEP UHF	TA / TL [ft] UHF	GPS	ELEV
014Y	130.750	319.270	290.350	327.475	14000/FL140	N 67°45,938' E 020°16,628'	1630ft



**ROSTER 24.03.20**

**Package 1544 (F-16CM-50) – Strike, TO: 0531Z**

**„Heads up“: Zeitl. koordinierter Angriff**

<b>Hawkeye1 (TIMBER):</b>	<b>Dro16, Bluebird, RoLan</b>
<b>Plasma1:</b>	<b>BadCrow, TheWitch</b>
<b>Warhawk1:</b>	<b>Hunter, Actros</b>
<b>Cyborg1:</b>	<b>Cupra, Joe</b>
<b>Mudhen1:</b>	<b>n/n</b>



**1st Target:  
TOT 0550Z**

**Package 2 (F-16CM-50), TO: 0530Z**

<b>Falcon1 (TIMBER), SEAD:</b>	<b>Sneakpeek, Anvil, Kiwi, Opasi</b>
<b>Gamble1, Escort:</b>	<b>Stingray, Slick</b>
<b>Weasel1, Escort:</b>	<b>Keule, Freelancer</b>



**2nd Target:  
TOT 0600Z**