

# Operation Prosperity Guardian – „Cutting Eagle“

TO: GIOIA DEL COLLE Air Base, after J2-Information:  
„Narri convoy is on the road!“

ARR: CASALE Air Base, approx. +1 h

ALT: PALESE Airport

Time over Target „Strike“ (TOT): 35min after TO

Blackjack3 (3-ship MH-60R): TOT Rescue Area 0450Z

Flights stellen sich auf einen ILS-Approach ein!

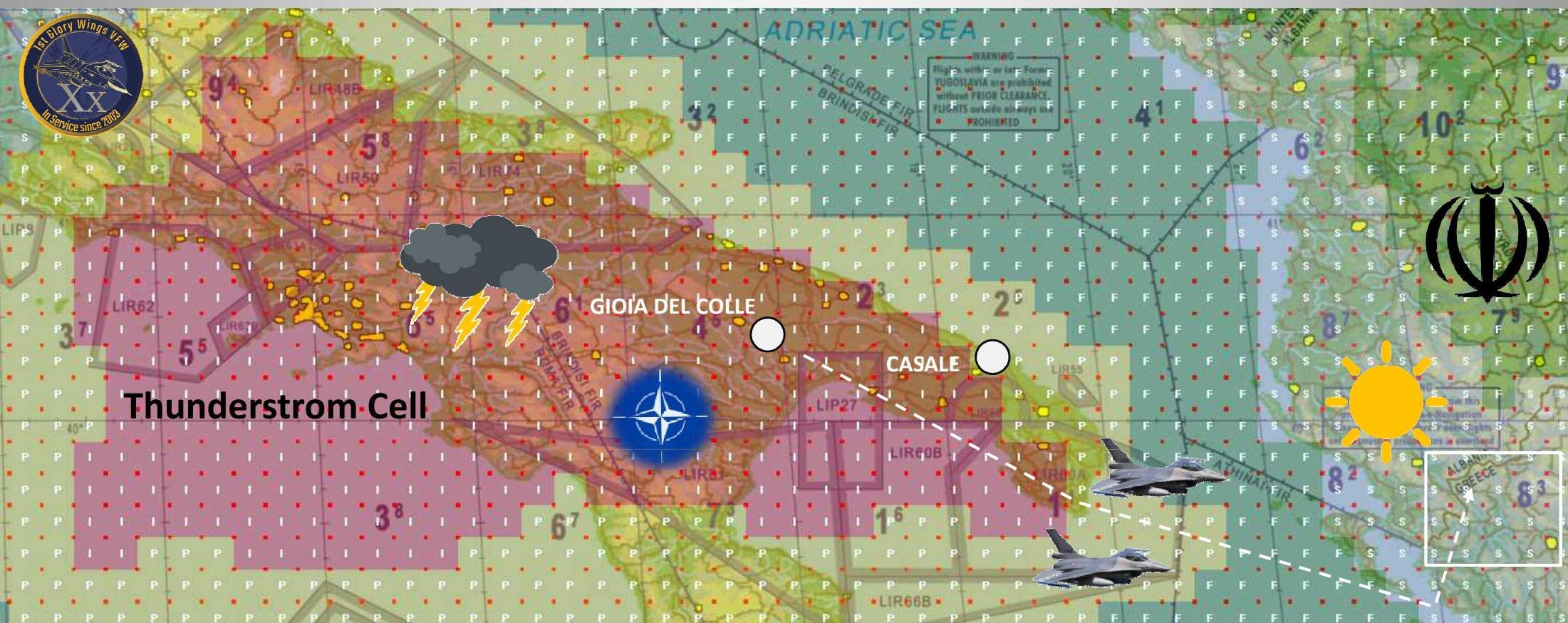
## Wetterlage

Ein ortsfestes Tief über Süditalien verlagert sich nur wenig. Gewitter mit Dauerregen, Hagel und tiefhängende Wolken machen einen Flugverkehr fast unmöglich. Nach Osten hin klart es auf, in der Target Area ist sogar mit Fair/Sunny zu rechnen. Die Temperaturen bewegen sich im 0° C Bereich, die Möglichkeit einer Vereisung ist gegeben.

## Falcon Weather Conditions

TO: INCLEMENT, 1°C, Wind 250, 10 kts, Cloud Base: 500 ft MSL, VIS. 1 km,

Target Area: SUNNY, Sunrise: 04:30Z



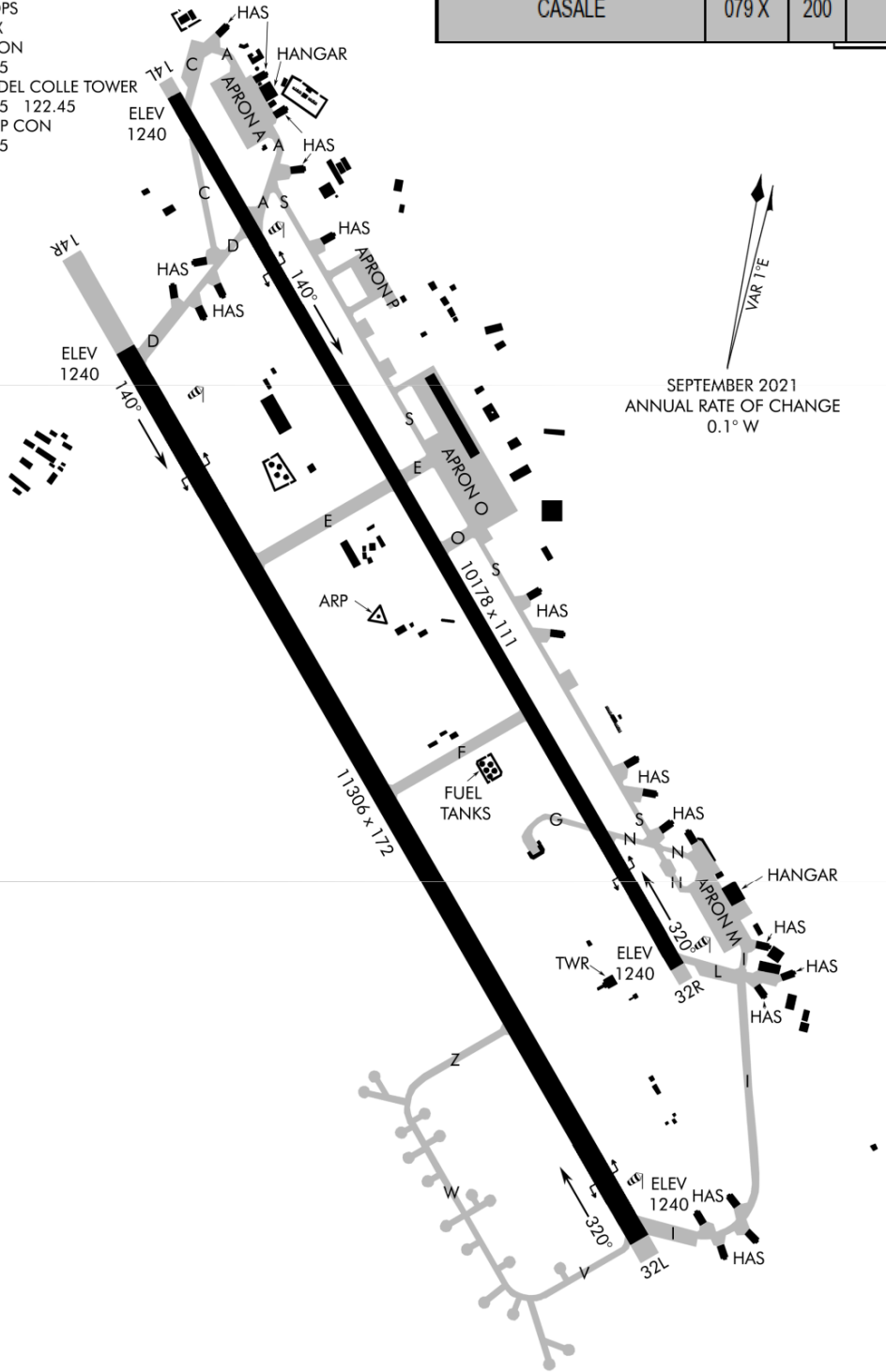
Roster	
Panther3 (TARCAP):	BadCrow, Tomahawk
Viper7 (DEAD):	Dro16, Opasi
Jackal2 (DEAD):	n/n
Mustang5 (Strike1):	Cupra, Bluebird, Anvil, Actros
Spade5 (Strike2):	KI

BALKANS THEATER BMS  
**AIRPORT DIAGRAM**

AIRPORT	TACAN CHAN.	TCH RNG (N.M.)	ILS LOC FREQUENCY (RUNWAY)	ATIS	APP/DEP FREQ	TWR UHF	TWR VHF	GND CON	RUNWAY	RWY ELEV. (FT)	COORDINATES (LAT - LNG) ARP = Control Tower
CASALE	079 X	200	109.50 (31)	124.02	379.75	386.875	118.10	313.55	05/23 13/31	0	N 40° 20.071' E 019° 17.143'

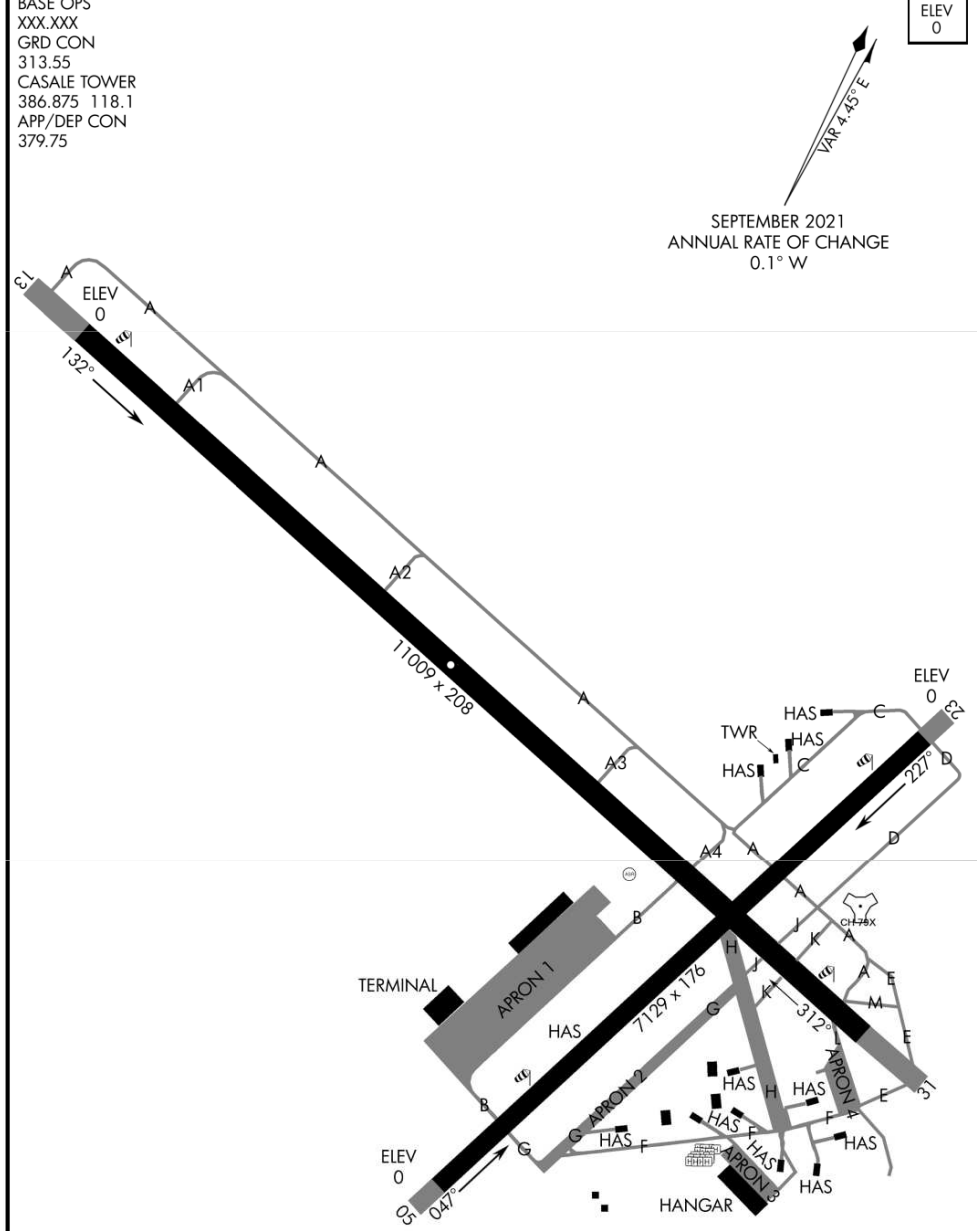
ATIS 126.5  
 BASE OPS XXX.XXX  
 GRD CON 369.475  
 GIOIA DEL COLLE TOWER 275.325 122.45  
 APP/DEP CON 379.525

TACAN: 125X ILS RWY32L: 109.95



SEPTEMBER 2021  
 ANNUAL RATE OF CHANGE  
 0.1° W

ATIS 124.025 TACAN: 79X ILS RWY31: 109.5 ARP: N 40,20.071 E 019,17.143



SEPTEMBER 2021  
 ANNUAL RATE OF CHANGE  
 0.1° W

FIELD  
 ELEV  
 0

# ILS RWY 31

**MISSED APPROACH:** Report „Aborting“, climb on runway heading to DME 2, then climbing LEFT to 6000 ft, intercept R-090° outbound CASALE tacan. Hold as published at MIKKI DME 15.

IAF „MIKKI“, R-090°, 15 nm  
 N40° 20.408` E 19° 36.723`  
 CASALE ILS-Approach Rwy. 31



Panther3:	6.000 ft AGL
Viper7:	7.000 ft AGL
Jackal2:	8.000 ft AGL
Mustang5:	9.000 ft AGL
Spade5:	10.000 ft AGL

**MESAGNE**

**BRINDISI**

DME ARC 15 nm

Start RIGHT Turn  
 Crossing R-122° CASALE TCN

