

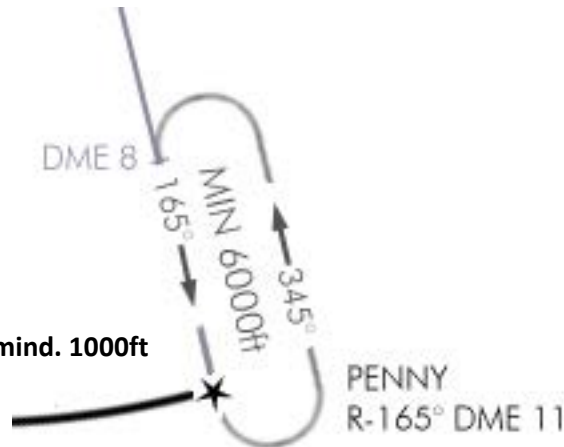


„HOLDING PROCEDURES“

Quellen: „Falcon 4 Navigation charts tutorial Rev. 2.00 v. 25th March 2010“, Combat Sim Check-Lists, http://users.skynet.be/bs999158/F4download_BMS_document.htm
 „Full Procedure ILS Approach to Minimums“, <http://www.benchmarksim.org/forum/content.php?162-Full-Procedure-ILS-Approach-to-Minimums>

1. Vorgaben „Racetrack Pattern“:

- Speed: max. 300 kts
- Bank-Turn: 45° bank angle
= 180° turn in one minute
- Höhenstaffelung:
max. ein Element auf einer Höhe,
Abstand zu weiteren Flugzeugen mind. 1000ft
Min: Höhenvorgabe gem. Chart
oder durch ATC vorgegeben



Dauer/Länge der Geraden:
2 Minute = 10 nm bei 300 kts

Die Winddrift wird nicht berücksichtigt, d.h., es erfolgen keine Korrekturmanöver bei Seiten- oder Längswind.

Stoppuhr ICP-Button 6 nutzen: ICP-TIME

- Up Arrow = Start/Stop Watch
- Down Arrow = Reset



Befehl: „Falcon1, enter holding at W3, angels 20, outbound heading East.“

Meldung beim Erreichen: „Falcon1 is entering holding at W3, angels 20, outbound heading East.“

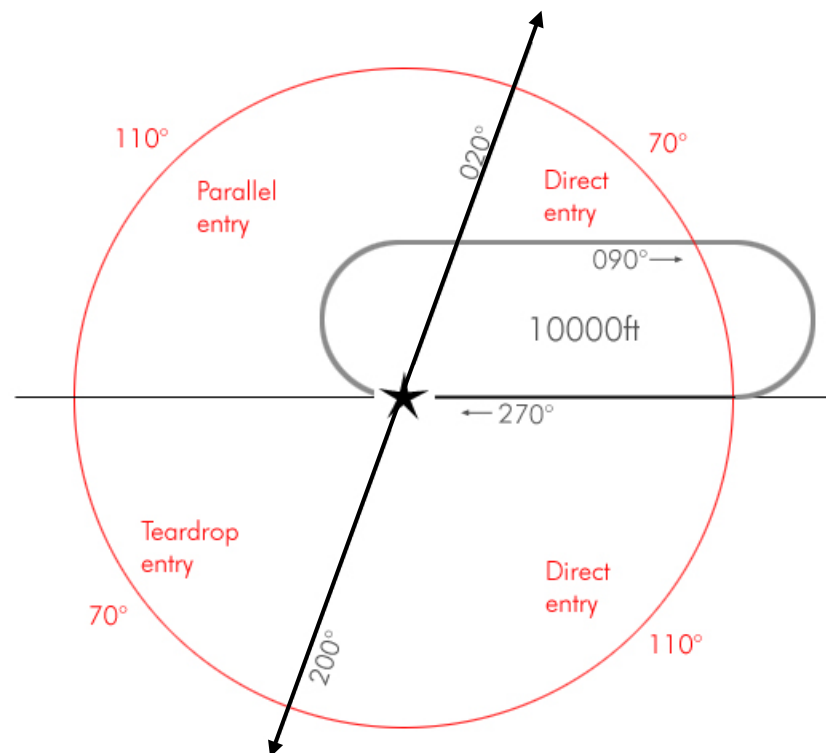
2. Einflug ins Holding

- Bezogen auf die Anflugrichtung gibt es 3 Einflugarten:

- + Direct Entry
- + Parallel Entry
- + Teardrop Entry

1. Festlegung der 20°-Linie, ausgehend vom „Entry Point“ ★

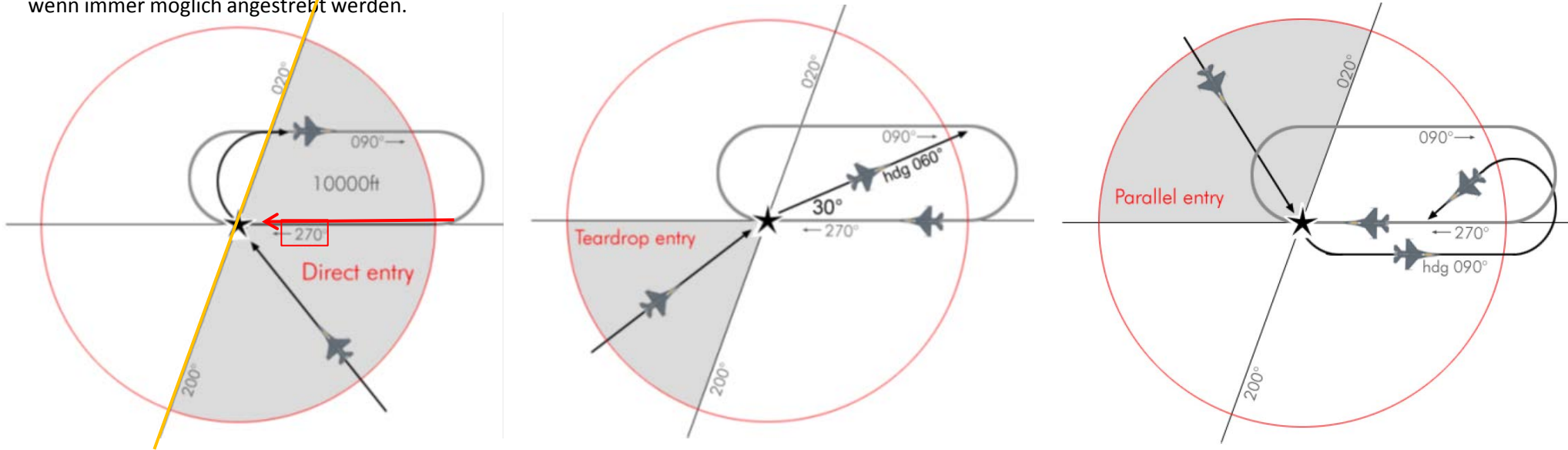
Die Art des Einfluges richtet sich dann nach dem aktuellen Heading.



3. Einflugarten

Grundlage für die Art des Einfluges, **Direct- Teardrop- oder Parallele entry**, ist immer der **Inboundleg**. ← Im u.a. Bsp. **270°**.

Es ist dann „Kopfrechenarbeit“ gefragt um die Sektoren für die Einflugarten zu bestimmen. Grundsätzlich wird vom Inboundleg immer -70° gerechnet. Somit ergibt sich im u.a. Bsp. die **200°-/020°-Linie**. Nach Festlegung dieser Hilfslinie kann ich, ausgehend von meinem Anflugkurs, die Einflugart **Direct, Teardrop** oder **Parallel** bestimmen. Entscheiden ist, „Von wo aus fliege ich in den Sektor ein!“ Aufgrund seiner Sektorgröße (180°) ist der „Direct entry“ die leichteste Einflugart und sollte wenn immer möglich angestrebt werden.



4. Bsp. (Anflugvorgaben SEOUL Air Base)

