



Operation  
"TROJAN SHADOWS"

FINAL  
CUT





**AEGEAN Theater**



Operation „Trojan Shadows“

—  
FINAL CUT



**Einsatz der 1st Glory Wings gegen die Chemiewaffenfabrik  
bei TRIPOLIS**



**ALERT**



**8:05**



**SQUADRON IN ALERT**



**FROM:**

USAFE Aegean Command, Iraklion, Crete, Oberst Von Bieberstein

**TO:**

C/O 1st Glory Wings, KASTELI AB/Crete

**COPY TO:**

USAFE, Ramstein, GER (nachr.)

NATO HQ, Shape, BEL (nachr.)

**DTG:** 201800Zjul17

*Operation „TROJAN SHADOWS“ – FINAL CUT*

**LAGE**

Die Aufklärungsergebnisse der Mission „Project 112“ haben die schlimmsten Befürchtungen bestätigt. Griechenland, unter der Herrschaft von General Advokatitis, zieht die letzte Karte im Konflikt mit den NATO-Kräften – die Produktion von chemischen Waffen ist angelaufen!

Wir müssen davon ausgehen, dass nach Umstellung der Fertigung in den zahlreichen Werksanlagen, innerhalb des nächsten Vierteljahres ein Arsenal an C-Waffen zur Verfügung stehen wird. Dies verschärft den Konflikt, der Einsatz der Massenvernichtungswaffen würde zu einer Eskalation führen, der „schmutzige Krieg“ hätte Einzug gehalten. Die Tragweite und Auswirkungen dieser Art der Kriegsführung, hier vor allem bei der Zivilbevölkerung, sind nicht vorstellbar. Eine erste Produktionsstätte bei *TRIPOLIS CITY* konnte durch die 1st GW aufgeklärt werden.

**AUFTRAG**

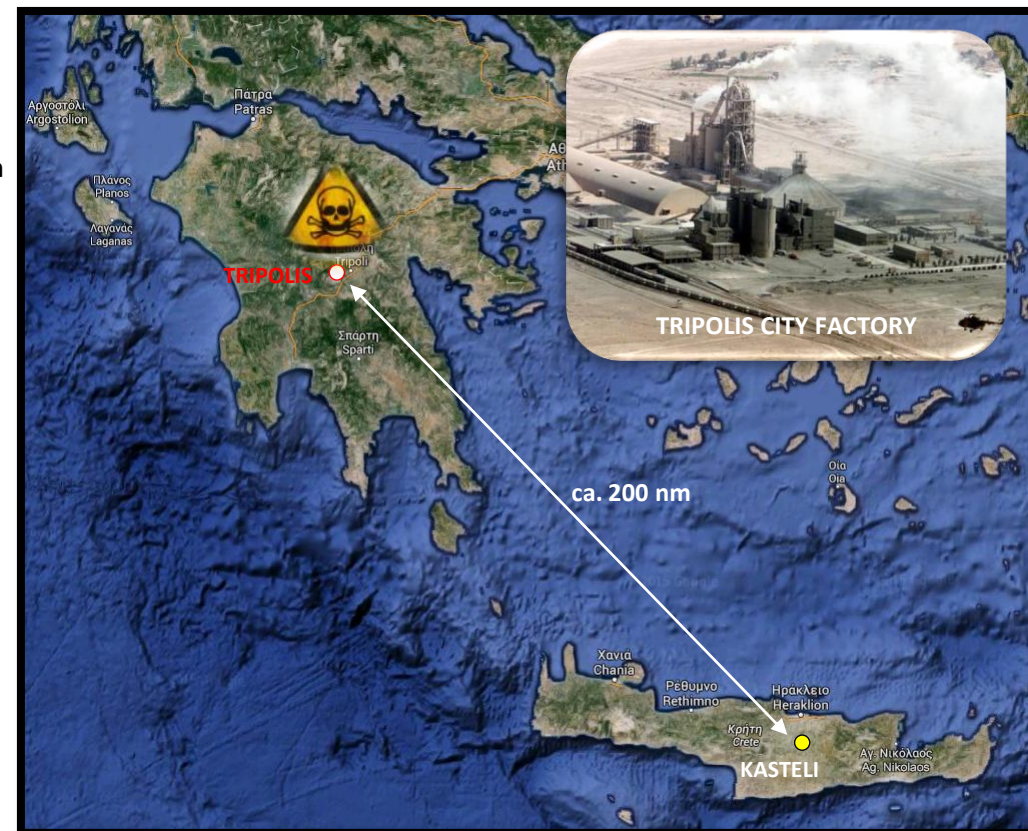
Absicht des HQ ist es die Produktionsanlage, hier „*TRIPOLIS CITY FACTORY*“, zu zerstören!

1st GW erhält die Planungshoheit für die Gesamtoperation. Deckname: „*Final Cut*“

Tag der Durchführung: 04.08.2015, Angriffsbeginn im Morgengrauen.

Good Luck!

Im Original gezeichnet: Von Bieberstein, Oberst



Mit der Einsatzplanung beauftragt:



1. SEAD-Strike: **Keule**, Joker,
2. OCA-Strike gegen die einsatznahen Flugplätze: **BadCrow**, Fatality
3. Strike gegen die Fabrik „TRIPOLIS CITY“: **Paladin**, TheWitch
4. Absicherung nach Norden (CAP): **Mobius**, Sparrow
5. „Troubleshooter“: ggf. TASMO gem. Auftragsauswertung bzw. nach Teilnehmerzahl, Zuordnung weiterer Piloten nach Anmeldung!

### Aufträge

Der Fhr der Arbeitsgruppe und gleichzeitiger Lead ist in „**Rot**“ gehalten. Eine enge Zusammenarbeit zwischen Angriffsteilen „OCA“ und „Strike“ ist anzustreben!

- Festlegung einer Gruppensitzung zum „Brainstorming“
- Auswerten des Auftrages\*
- Auswertung aller Rahmendaten, Bedrohungsanalyse
- Ausarbeitung der Einsatztaktik, Abbruchbedingungen
- Backuplösung?
- Fuelmanagement
- Frequenzmanagement
- Festlegung der Bewaffnung
- Flugwegplanung mit Einreichung der „Roh-TE“ sowie der „Flugdaten“ an den C/O bis spätestens 251800Bjul15 (dieser erstellt dann die Gesamt-TE)
- Erstellung Flightbriefing
- Durchführung Flightbriefing am Einsatztag

Rückfragen an den C/O via PM bzw. unter dem entsprechenden Posting!

Good Luck!

Im Auftrag

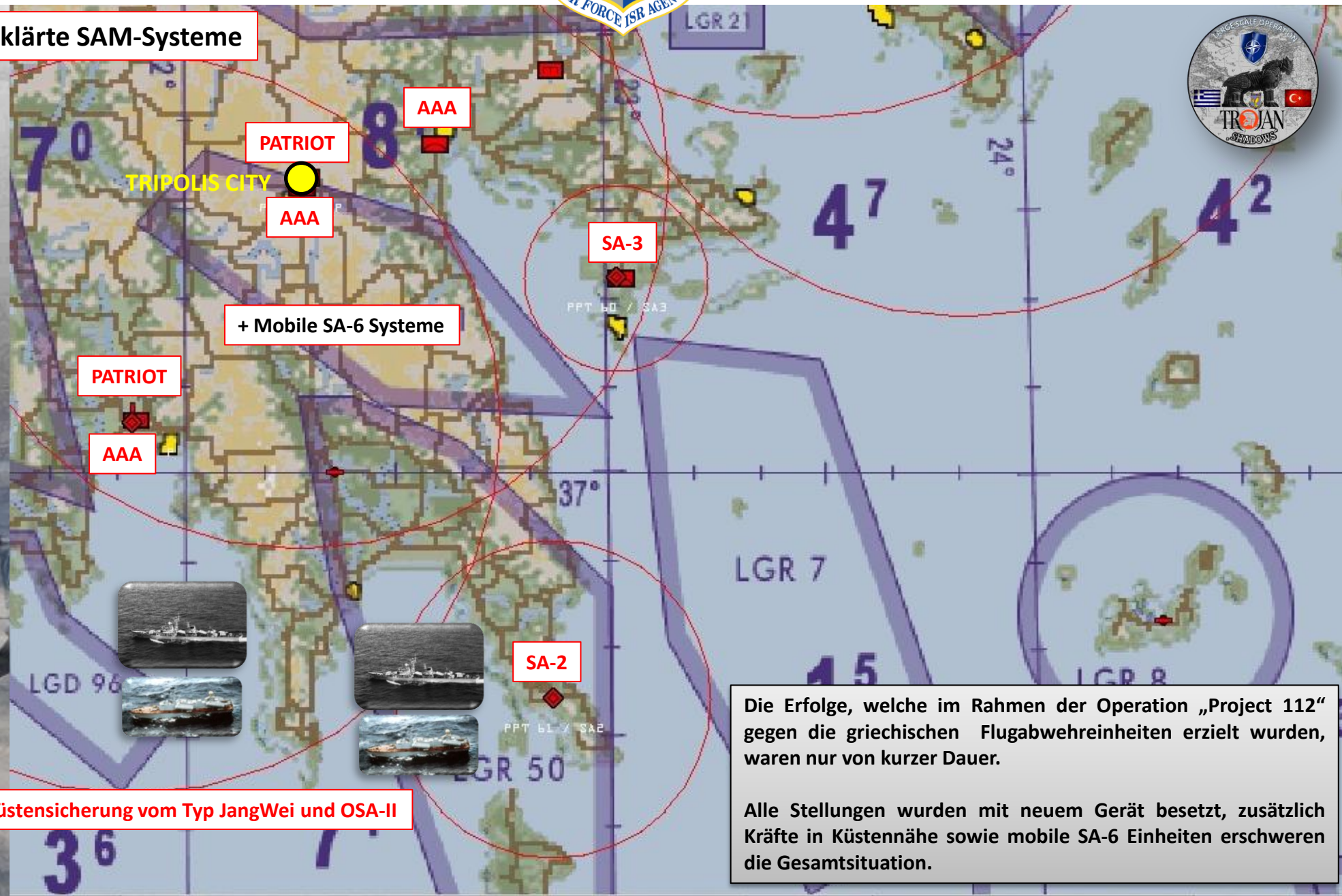
K. „Dro16“ D.  
Colonel und C/O

#### \*Auswertung des Auftrages

Absicht der übergeordneten Führung, hier HQ Oberst Von Bieberstein  
Wesentliche eigene Leistung  
Auflagen für das eigene Handeln (Vorgaben, Restriktionen)  
Grundlegende Lageänderung  
Handlungsbedarf (nur in einer laufenden Operation)  
Prüffragen ("wie kann sichergestellt werden, dass ...?")



**Aufgeklärte SAM-Systeme**



**Küstensicherung vom Typ JangWei und OSA-II**

Die Erfolge, welche im Rahmen der Operation „Project 112“ gegen die griechischen Flugabwehreinheiten erzielt wurden, waren nur von kurzer Dauer.

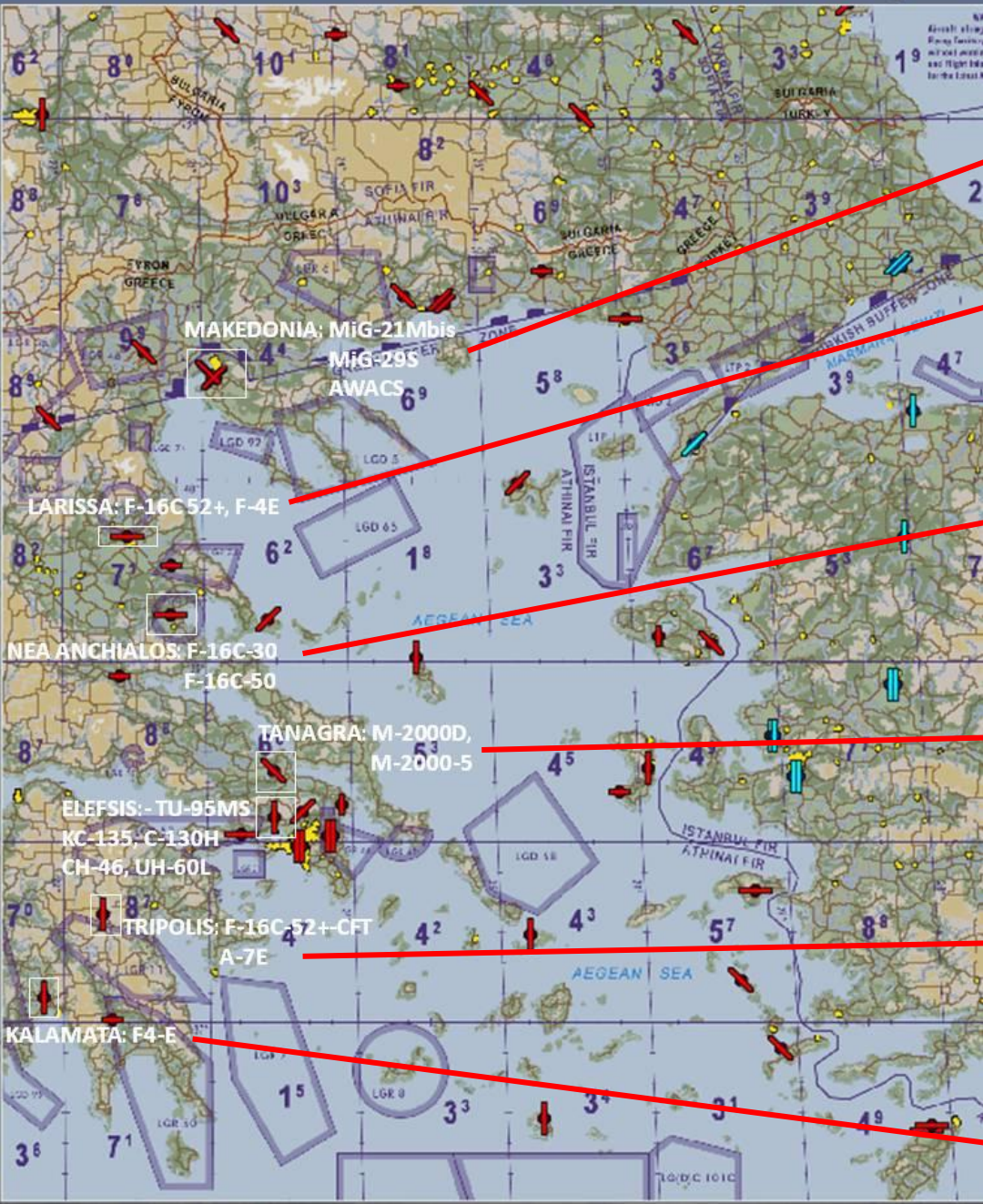
Alle Stellungen wurden mit neuem Gerät besetzt, zusätzlich Kräfte in Küstennähe sowie mobile SA-6 Einheiten erschweren die Gesamtsituation.



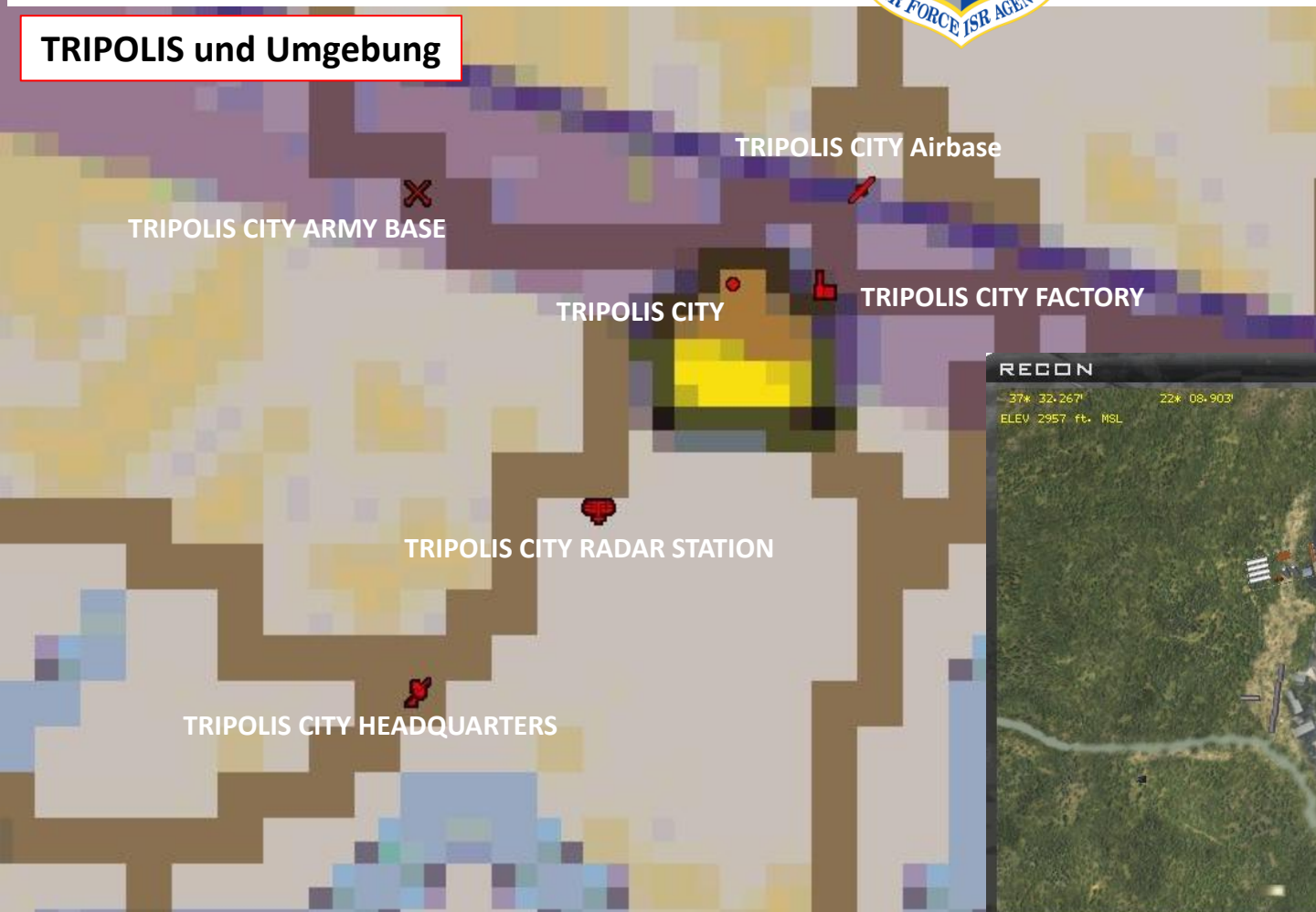
Operation „TROJAN SHADOWS“  
hier: Belegung der griechischen Flugplätze

AN Theater

Die „Rote“ Basis!



**TRIPOLIS und Umgebung**



UNCLASSIFIED

**TARGET LIST**

TARGET	CONDITION	VALUE
Depot	No damage	Low
Depot	No damage	Low
Radar	No damage	Low
Radar	No damage	Low
Ammo Dump	No damage	Low
Admin Building	No damage	Low
Helipad	No damage	Very low
Helipad	No damage	Very low



**TRIPOLIS Und Umgebung**



TRIPOLIS CITY

TRIPOLIS AB

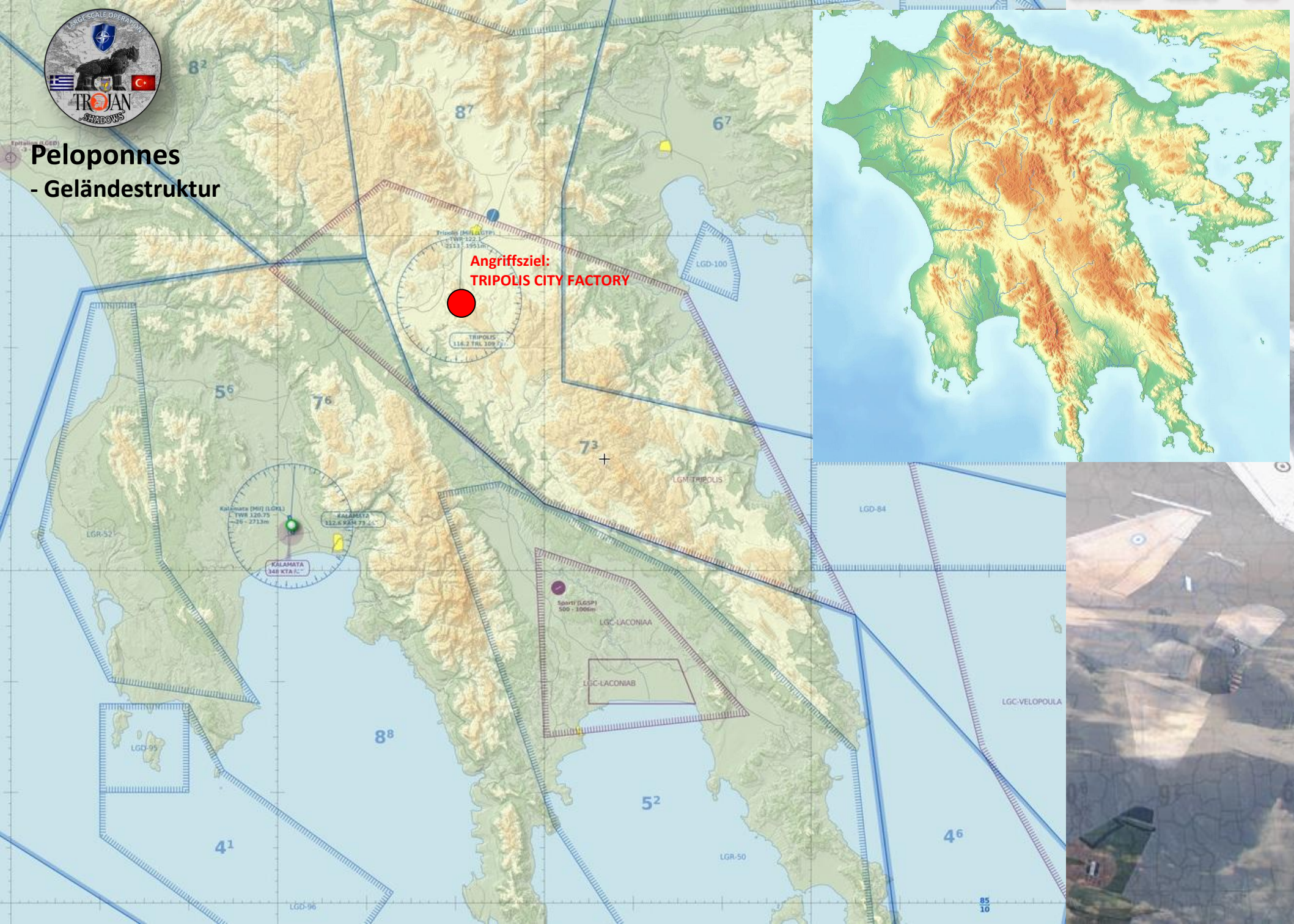
-37° 32-267'      22° 08-903'  
ELEV 2957 ft- MSL

TRIPOLIS CITY FACTORY





# Peloponnes - Geländestructur





# Peloponnes - Geländestructur

