



Operation „TROJAN SHADOWS“

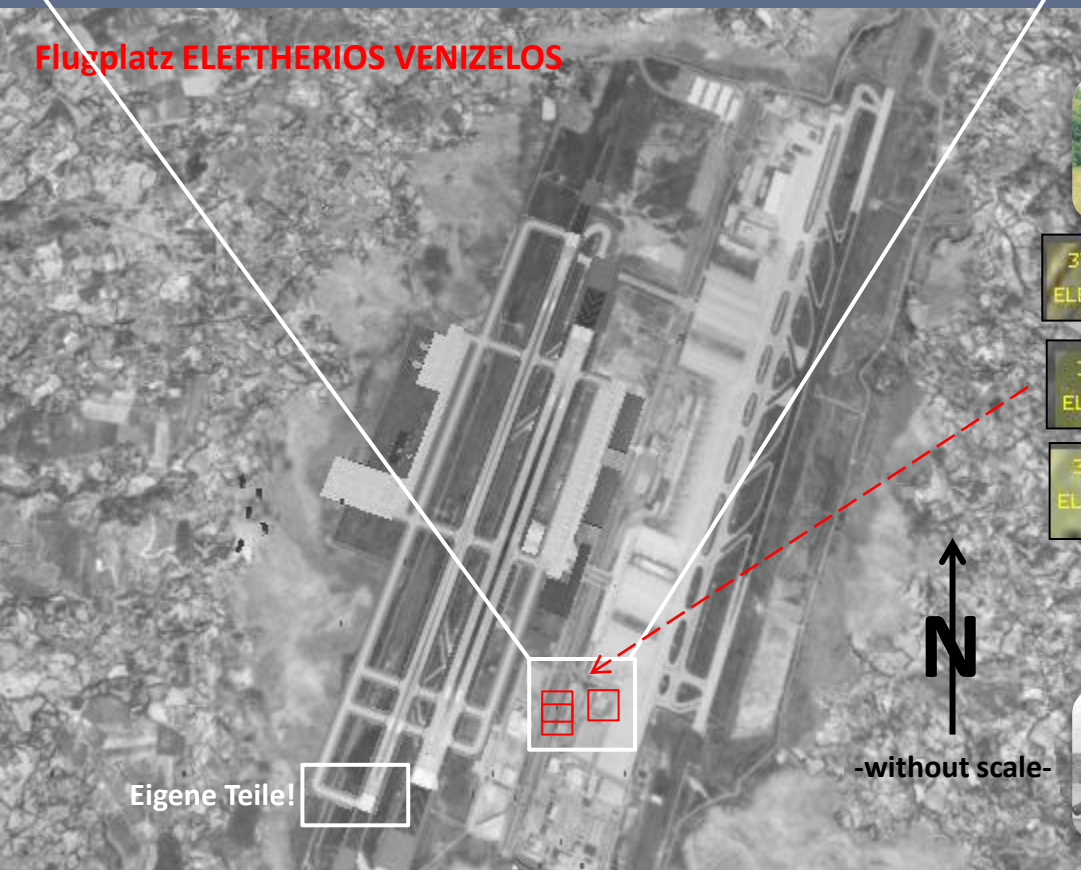
hier: Dislozierung der „Shilka“ am Flugplatz **ELEFTHERIOS VENIZELOS** mit Stand: 311600Zaug17

Lageänderung

Letzte Nacht standen unsere Aufklärungsteile und Maj S. wieder in Funkkontakt. Unsere Teile stehen bereit, die Zeit 0630Z zum Take-off wurde bestätigt. Das FROG-Btl wurde bereits verlegt, zurzeit befindet sich das 204th Towed ArtBtl am Flugplatz und wartet auf seine Verladung.



Flugplatz ELEFTHERIOS VENIZELOS



3x ZSU-23-4 „Schilka“



37* 57.607'	23* 50.606'
ELEV 308 ft. MSL	

37* 57.613'	23* 50.492'
ELEV 308 ft. MSL	

37* 57.651'	23* 50.551'
ELEV 308 ft. MSL	

3x



SA-14 „Gremlin“



-without scale-

Achtung: Das 204th Towed ArtBtl stehen am südl. Teil des Platzes!