



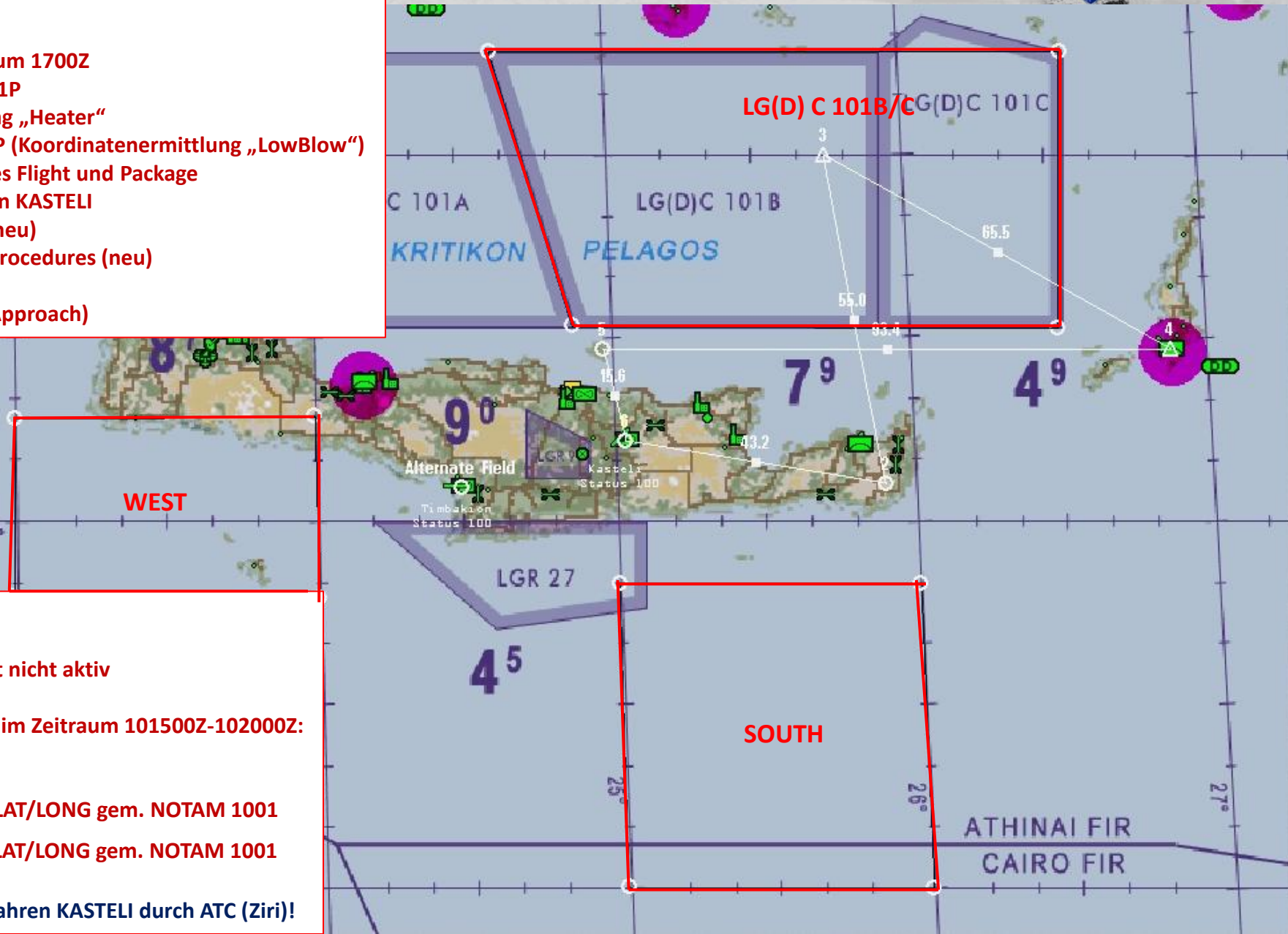


## TRAINING 10.11.2015

Flight Falcon1  
Dro16, Joker, Sparrow, TheWitch

### Aufträge

1. Take-off KASTELI AB um 1700Z
2. Abflugvorgabe SITIA 1P
3. WP3: Luftkampfübung „Heater“
4. WP4: Ausbildung TGP (Koordinatenermittlung „LowBlow“)  
Transfer innerhalb des Flight und Package
1. WP5: Anflugverfahren KASTELI
  - TACAN-Approach (neu)
  - Missed Approach Procedures (neu)
  - Holding (neu)
  - Endanflug (Visual Approach)



### NOTAM

LGR 9 „Assimi-Range“ ist nicht aktiv

Sperrzonen eingerichtet im Zeitraum 101500Z-102000Z:

- GND - FL 250
- LG (D) 101 B u. C
- „Heater-Area South“: LAT/LONG gem. NOTAM 1001
- „Heater-Area West“: LAT/LONG gem. NOTAM 1001

Abruf zu den Anflugverfahren KASTELI durch ATC (Ziri)!



### Flight Fury1

Caesar, Ghost rider, BadCrow, Toschi

### Aufträge

1. Take-off KASTELI AB um 1701Z
2. Abflugvorgabe RKL 1N
3. WP3: Anflugverfahren KASTELI
  - TACAN-Approach (neu)
  - Missed Approach Procedures (neu)
  - Holding (neu)
4. WP5: Luftkampfübung „Heater“
5. WP6: Ausbildung TGP (Koordinatenermittlung „LowBlow“)  
Transfer innerhalb des Flight und Package
7. WP7: Visual--Approach KASTELI AB (Endanflug)

### NOTAM

LGR 9 „Assimi-Range“ is not activ

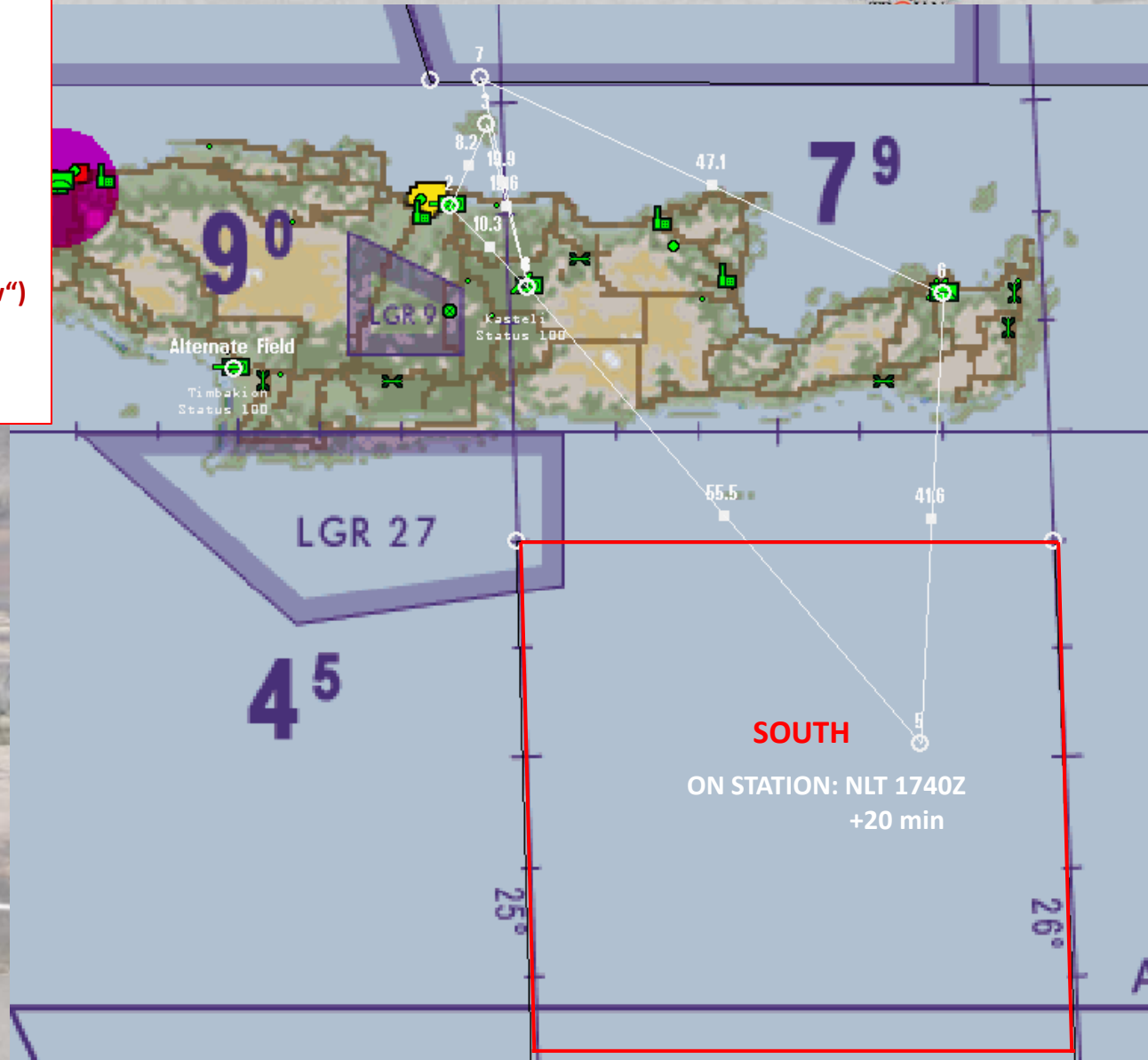
Sperrzonen eingerichtet im Zeitraum 101500Z-102000Z

- GND - FL 250

- LG (D) 101 B u. C

- „Heater-Area South“: LAT/LONG gem. NOTAM 1001

- „Heater-Area West“: LAT/LONG gem. NOTAM 1001



## TRAINING 10.11.2015



**Flight Lobo1**  
*Keule, Fatality, Mobius, Bluebird*

### Aufträge

1. Take-off KASTELI AB um 1702Z
2. Abflugvorgabe ORTEX 1R
3. WP3: Ausbildung TGP (Koordinatenermittlung „LowBlow“)  
Transfer innerhalb des Flight und Package
4. WP4: Anflugverfahren KASTELI
  - TACAN-Approach (neu)
  - Missed Approach Procedures (neu)
  - Holding (neu)
5. WP6: Luftkampfübung „Heater“
6. WP7: Endanflug KASTELI (visual Approach)

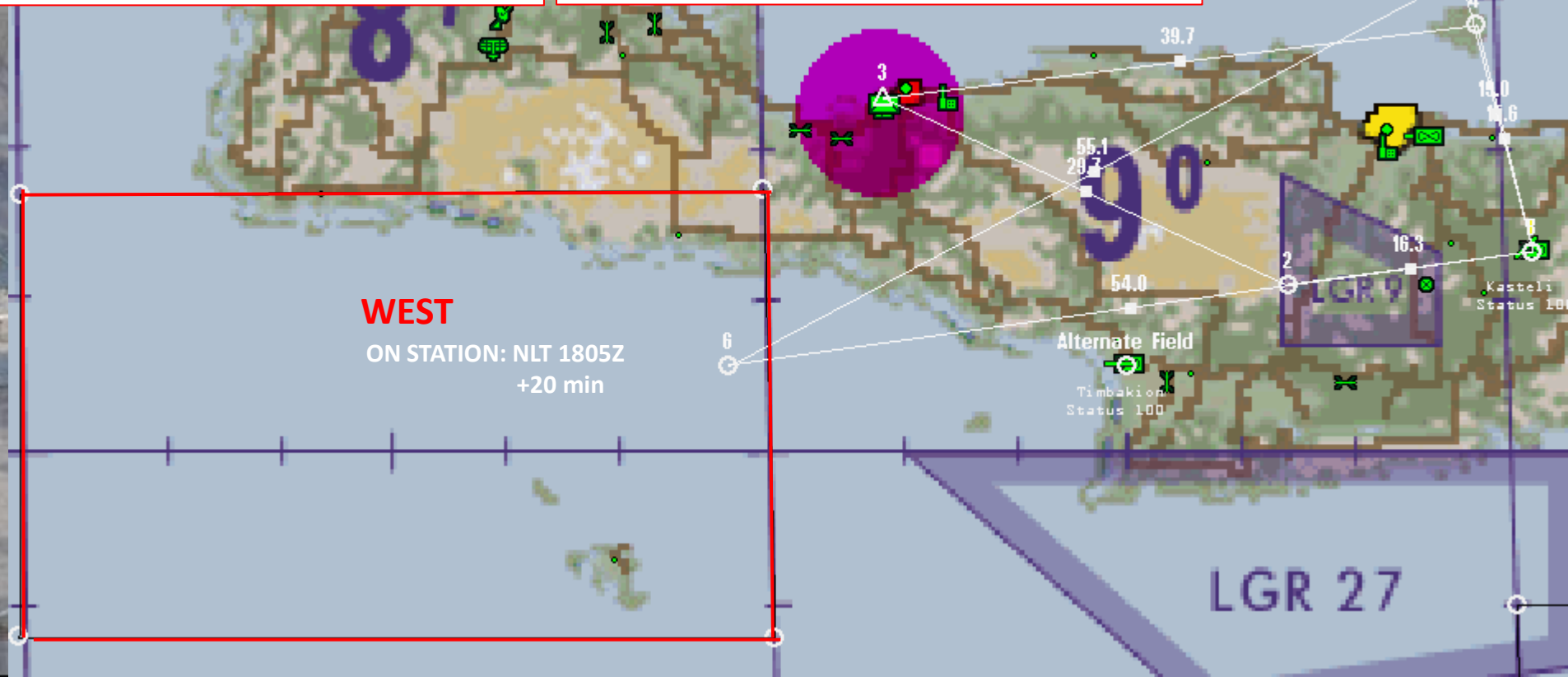
### NOTAM

LG-R9 „Assimi-Range“ ist nicht aktiv

Sperrzonen eingerichtet im Zeitraum 101500Z-102000Z:

- GND - FL 250
- LG (D) 101 B u. C
- „Heater-Area South“: LAT/LONG gem. NOTAM 1001
- „Heater-Area West“: LAT/LONG gem. NOTAM 1001

**Abruf zu den Anflugverfahren KASTELI durch ATC (Ziri)!**





**Trainees: Panther1**

*Hunter, Sledge, Stranger, Sneakpeek  
Ggf. Paladin als zweiter Ausbilder!  
Ergänzung um einen 2-ship möglich!*

### Aufträge

1. Take-off KASTELI AB um 1704Z
2. Abflugvorgabe SITIA 1P
3. WP4: Einsatz AGM-65 gegen „Low Blow“
4. WP5: Air-Refueling
5. WP6: Touch&Go (KARPHATOS)
6. WP7: KASTELI TACAN-Approach (neu)

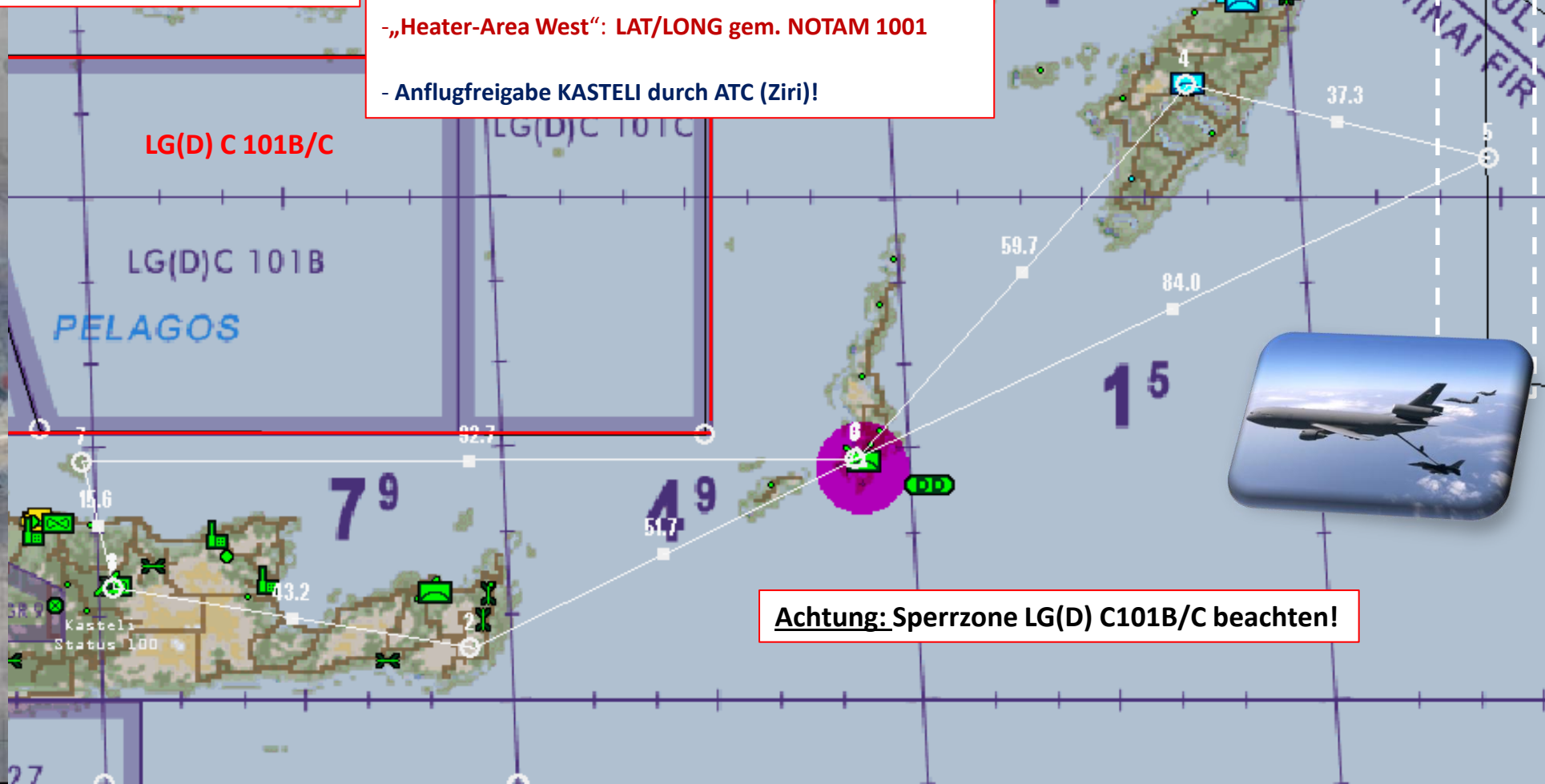
### NOTAM

LG-R9 „Assimi-Range“ ist nicht aktiv

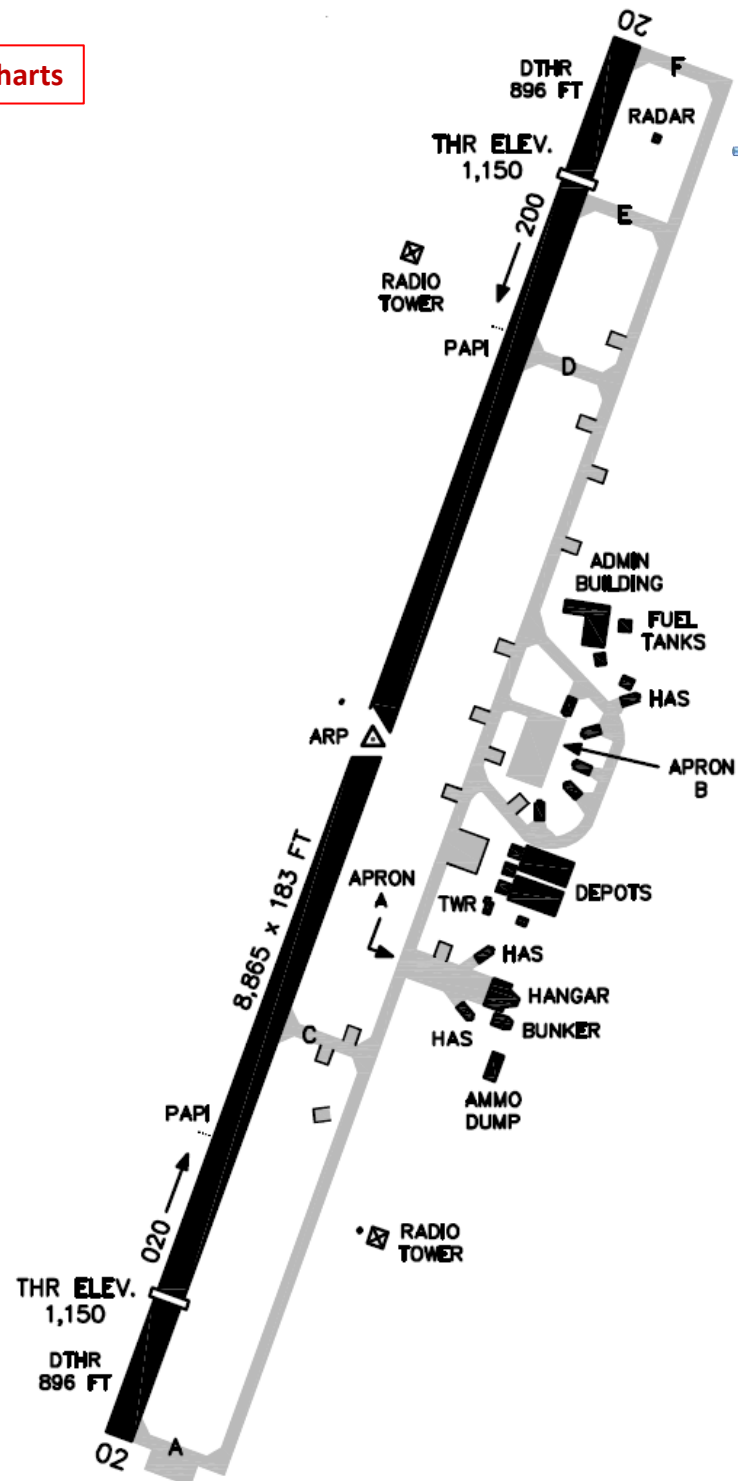
Sperrzonen eingerichtet im Zeitraum 101500Z-102000Z:

- GND - FL 250
- LG (D) 101 B u. C
- „Heater-Area South“: LAT/LONG gem. NOTAM 1001
- „Heater-Area West“: LAT/LONG gem. NOTAM 1001

- Anflugfreigabe KASTELI durch ATC (Ziri)!

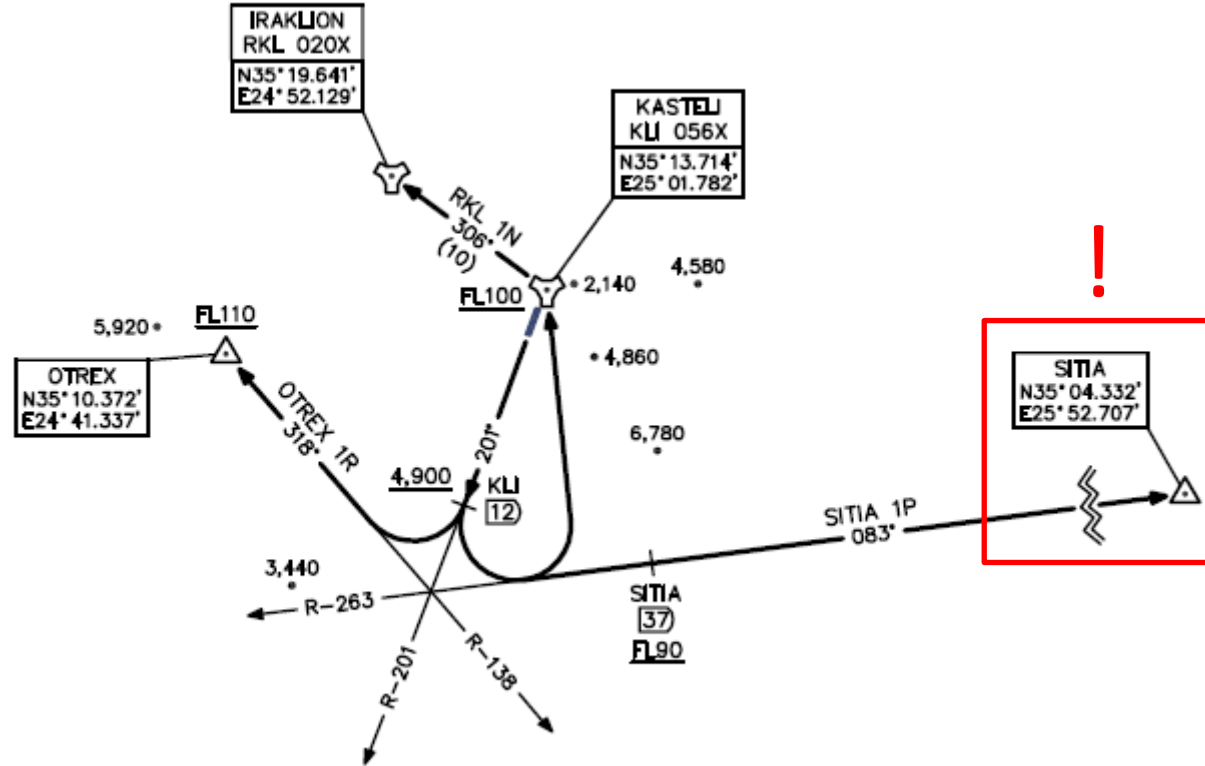


**Achtung: Sperrzone LG(D) C101B/C beachten!**



# AEGEAN Theater 1.6

## TRAINING 10.11.2015



### DEPARTURE ROUTE DESCRIPTION RWY 20

- OTREX 1R:** Climb on track 200 to intercept KLI R-201 outbound. Cross KLI R-201/12 DME at 4,900 or above and climb right turn (300 KTS, bank 30 deg.) to intercept OTREX R-138 inbound to OTREX. Cross OTREX at FL110 or above.
- RKL 1N:** Climb on track 200 to intercept KLI R-201 outbound. Cross KLI R-201/12 DME at 4,900 or above and climb left turn (300 KTS, bank 30 deg.) direct to KLI TACAN not below FL100. Then intercept KLI R-306 outbound to RKL TACAN.
- SITIA 1P:** Climb on track 200 to intercept KLI R-201 outbound. Cross KLI R-201/12 DME at 4,900 or above and climb left turn (300 KTS, bank 30 deg.) to intercept SITIA R-263 inbound to SITIA. Cross SITIA R-263/37 DME at FL90 or above.



Charts



Neu!

**MISSED APPROACH:** Climb with rate 323 Ft/NM on RWY track 020°. Passing 4000 ft turn left on track 190° to intercept KLI R-230 outbound while climbing to FL 090. At KLI R-230 / 24.7 DME turn left and follow 27 DME arc to join holding at FL 090 or above

**Wetter**  
 Sonnig, Wind aus 340° mit 2 kts  
 Temp.: 29°C  
 Cloud Base: 35.000 ft MSL Base  
 Con Layer: 34.000 ft MSL Base  
 Sonnenuntergang: 1850Z

ATIS Civil LGTL INFO: M 1625L RWY20 ! TL90 340/2KT CAVOK 30/25 Q1040 NOSIG

Alternate: TIMBAKION AB, 30 nm SW of KASTELI

