



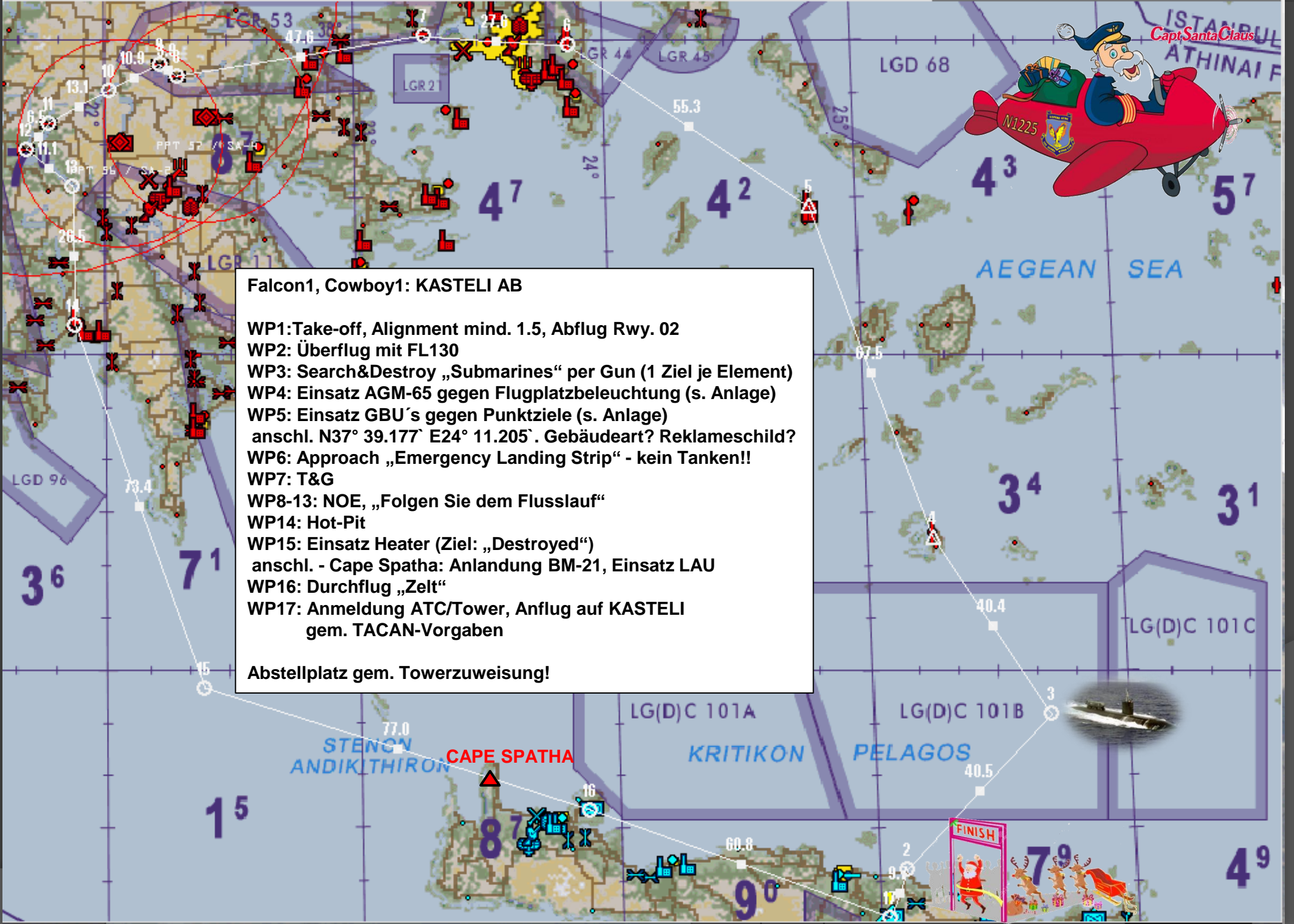
1st Glory Wings

„Nikolaus-Rennen“



RACE 2015





Falcon1, Cowboy1: KASTELI AB

WP1: Take-off, Alignment mind. 1.5, Abflug Rwy. 02
WP2: Überflug mit FL130
WP3: Search&Destroy „Submarines“ per Gun (1 Ziel je Element)
WP4: Einsatz AGM-65 gegen Flugplatzbeleuchtung (s. Anlage)
WP5: Einsatz GBU's gegen Punktziele (s. Anlage)
anschl. N37° 39.177' E24° 11.205'. Gebäudeart? Reklameschild?
WP6: Approach „Emergency Landing Strip“ - kein Tanken!!
WP7: T&G
WP8-13: NOE, „Folgen Sie dem Flusslauf“
WP14: Hot-Pit
WP15: Einsatz Heater (Ziel: „Destroyed“)
anschl. - Cape Spatha: Anlandung BM-21, Einsatz LAU
WP16: Durchflug „Zelt“
WP17: Anmeldung ATC/Tower, Anflug auf KASTELI
gem. TACAN-Vorgaben

Abstellplatz gem. Towerzuweisung!



Panther1: VITSENTZOS KORNAROS AB

WP1: Take-off, Alignment mind. 1.5, Abflug Rwy. 03
 WP2: Überflug mit FL130
 WP3: Search&Destroy „Submarines“ per Gun (1 Ziel je Element)
 WP4: Einsatz AGM-65 gegen Flugplatzbeleuchtung (s. Anlage)
 WP5: Einsatz GBU's gegen Punktziele (s. Anlage)
 anschl. N37° 39.177' E24° 11.205'. Gebäudeart? Reklameschild?
 WP6: Approach „Emergency Landing Strip“ - kein Tanken!!
 WP7: T&G
 WP8-13: NOE, „Folgen Sie dem Flusslauf“
 WP14: Hot-Pit
 WP15: Einsatz Heater
 anschl. - Cape Spatha: Anlandung BM-21, Einsatz LAU
 WP16: Durchflug „Zelt“
 WP17: Anmeldung ATC/Tower, Anflug auf KASTELI
 gem. TACAN-Vorgaben

Abstellplatz gem. Towerzuweisung!

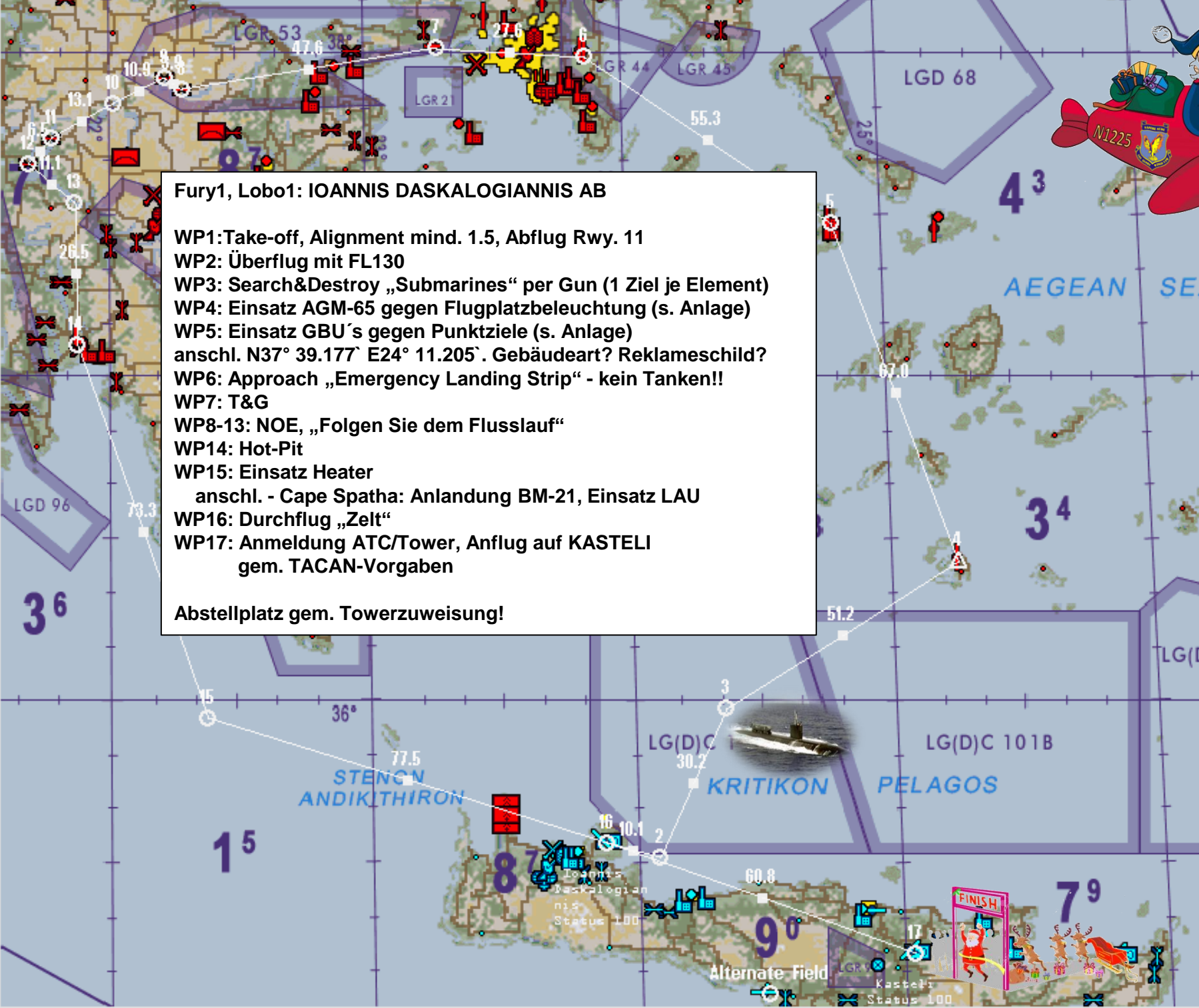




Fury1, Lobo1: IOANNIS DASKALOGIANNIS AB

WP1: Take-off, Alignment mind. 1.5, Abflug Rwy. 11
 WP2: Überflug mit FL130
 WP3: Search&Destroy „Submarines“ per Gun (1 Ziel je Element)
 WP4: Einsatz AGM-65 gegen Flugplatzbeleuchtung (s. Anlage)
 WP5: Einsatz GBU's gegen Punktziele (s. Anlage)
 anschl. N37° 39.177' E24° 11.205'. Gebäudeart? Reklameschild?
 WP6: Approach „Emergency Landing Strip“ - kein Tanken!!
 WP7: T&G
 WP8-13: NOE, „Folgen Sie dem Flusslauf“
 WP14: Hot-Pit
 WP15: Einsatz Heater
 anschl. - Cape Spatha: Anlandung BM-21, Einsatz LAU
 WP16: Durchflug „Zelt“
 WP17: Anmeldung ATC/Tower, Anflug auf KASTELI
 gem. TACAN-Vorgaben

Abstellplatz gem. Towerzuweisung!



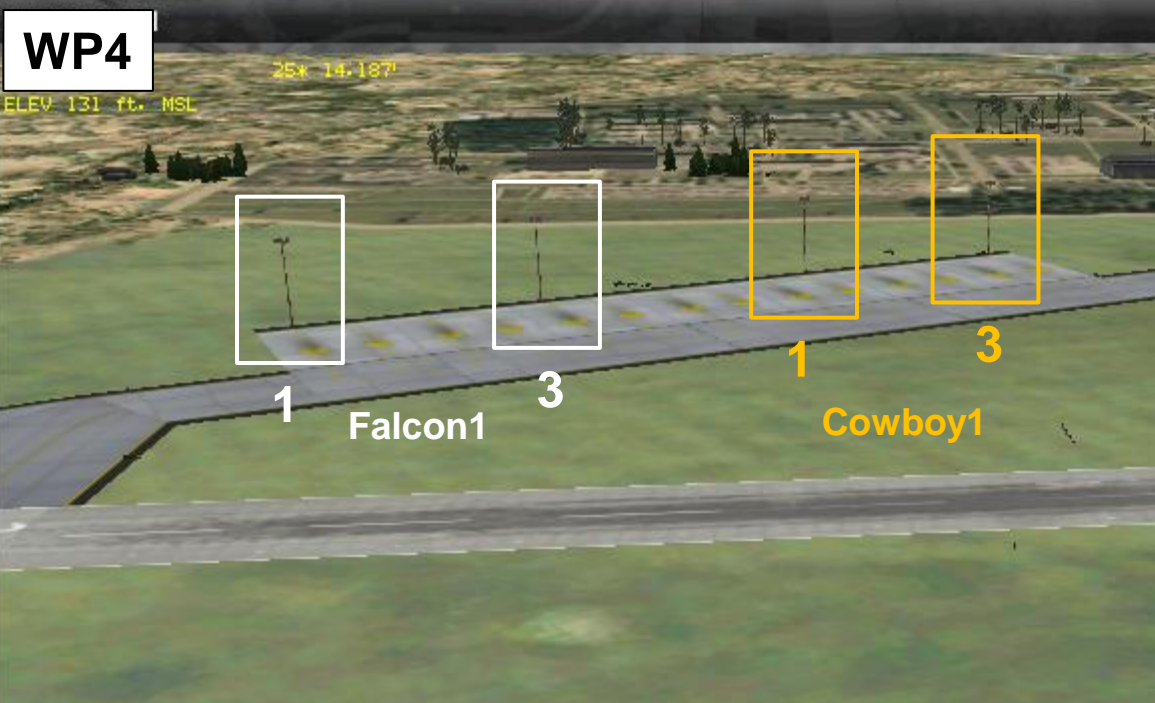
Ioannis Daskalogiannis
 Status 100

Alternate Field
 Kasteli
 Status 100

WP4

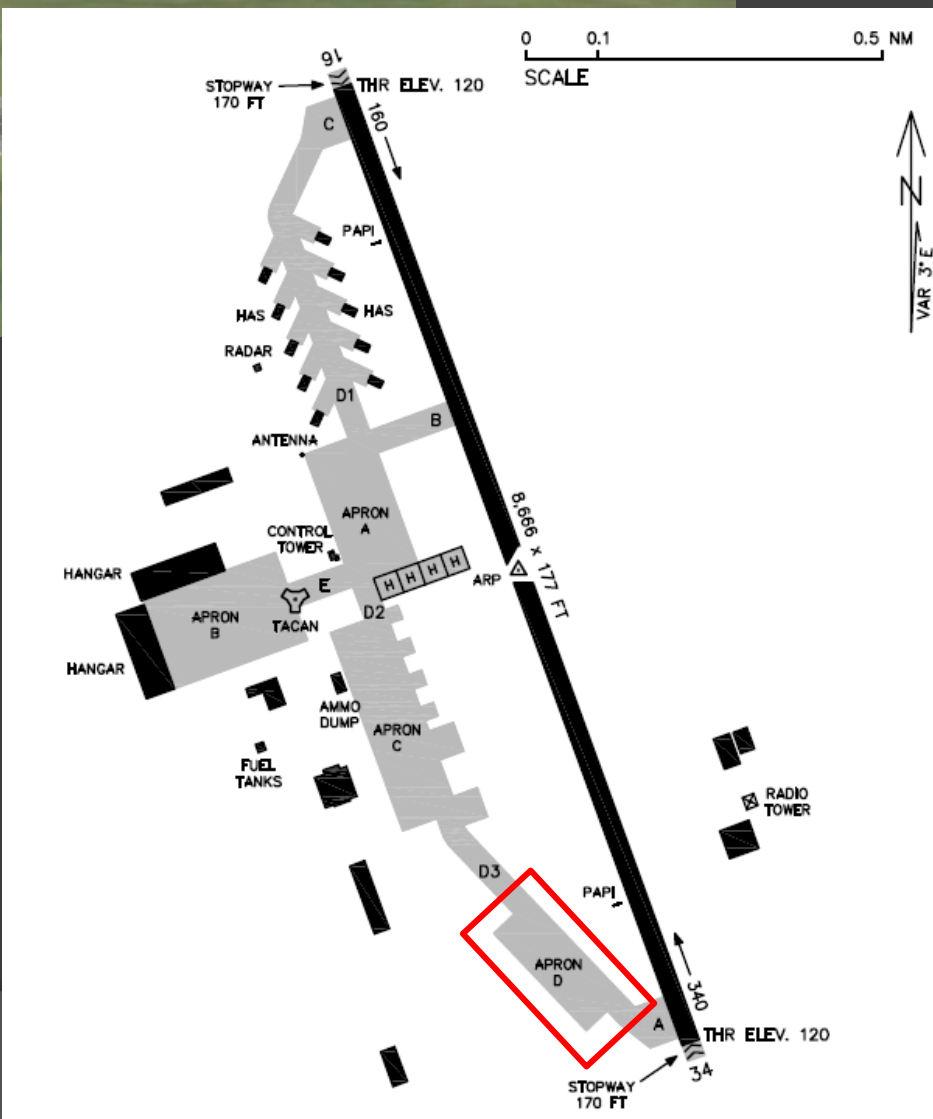
25x 14.187'

ELEV. 131 ft. MSL

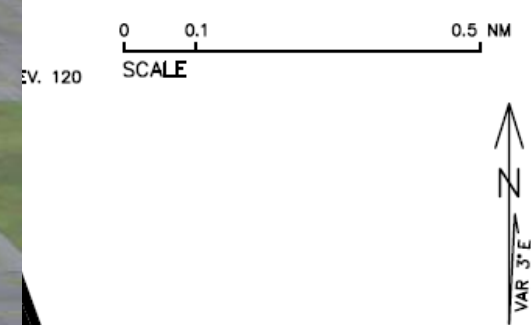
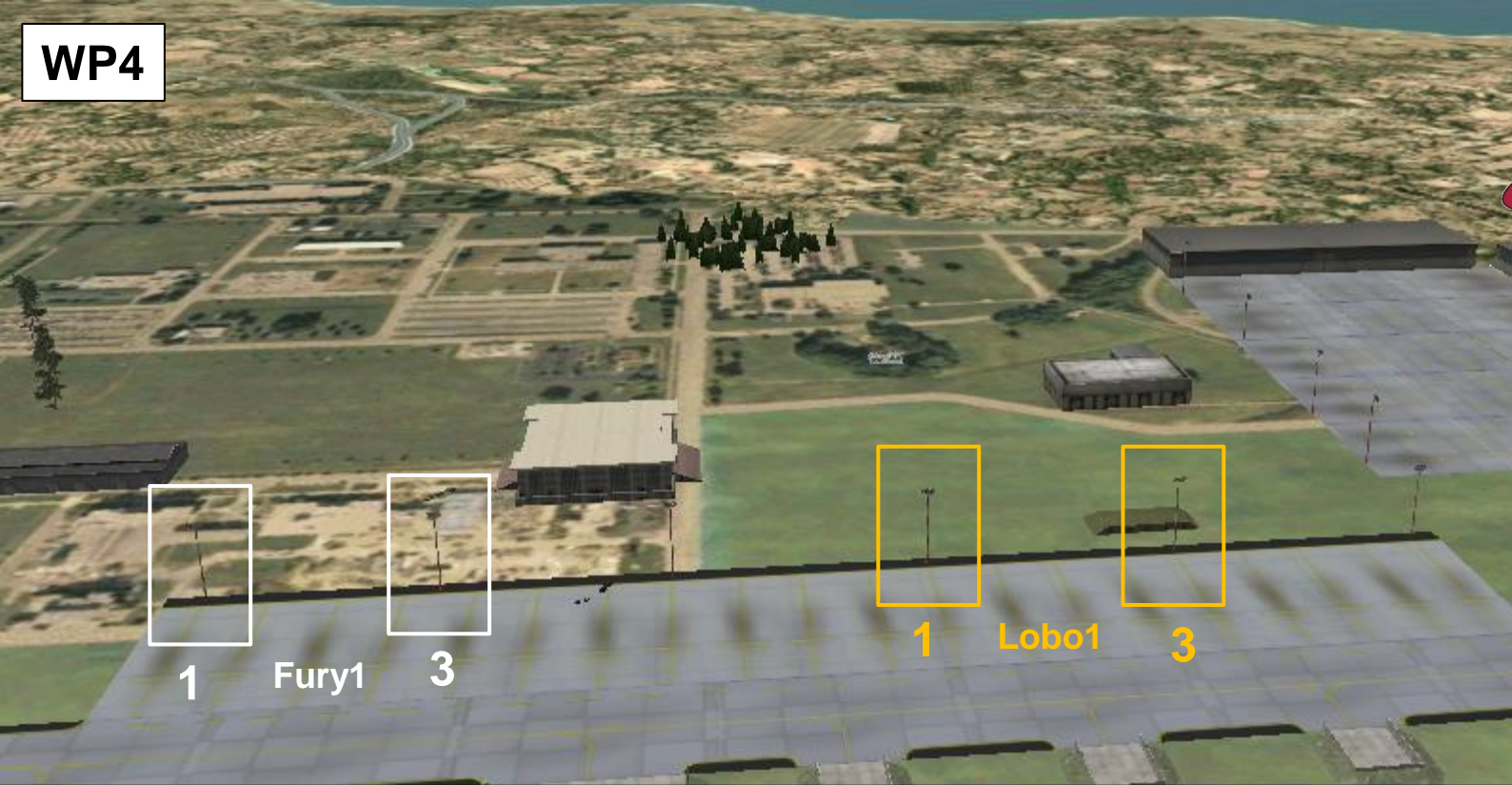


SANTORINI AB: Einsatz AGM-65

Blickrichtung: 256°, Apron D

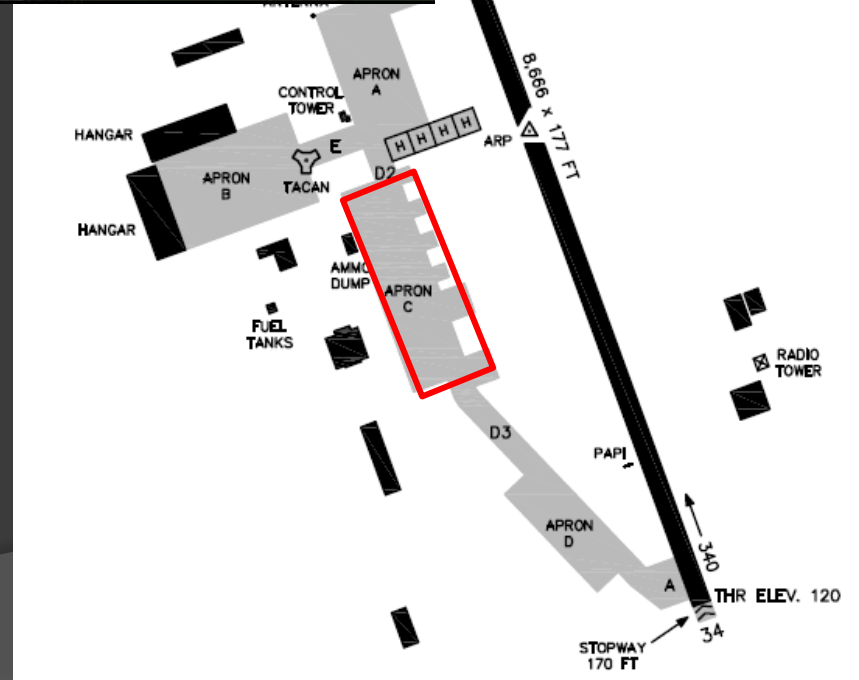


WP4

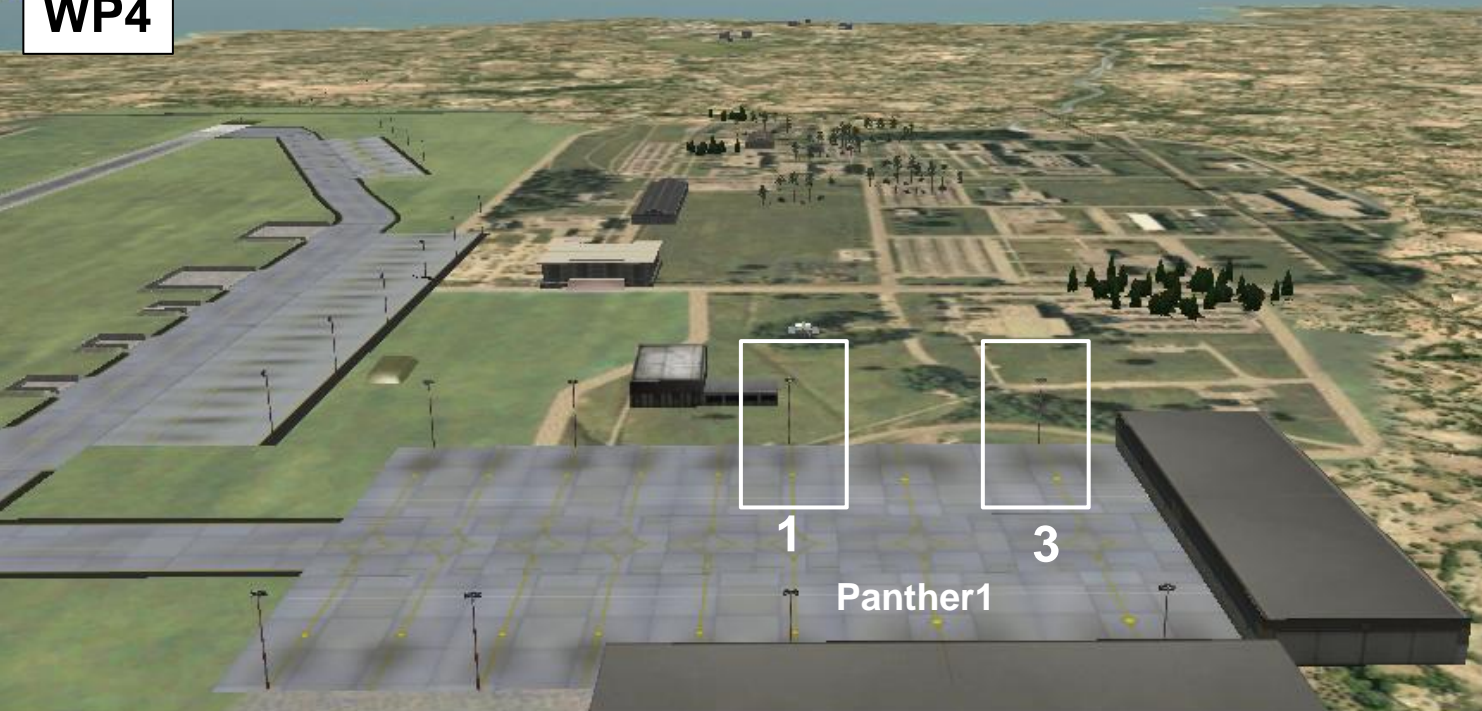


SANTORINI AB: Einsatz AGM-65

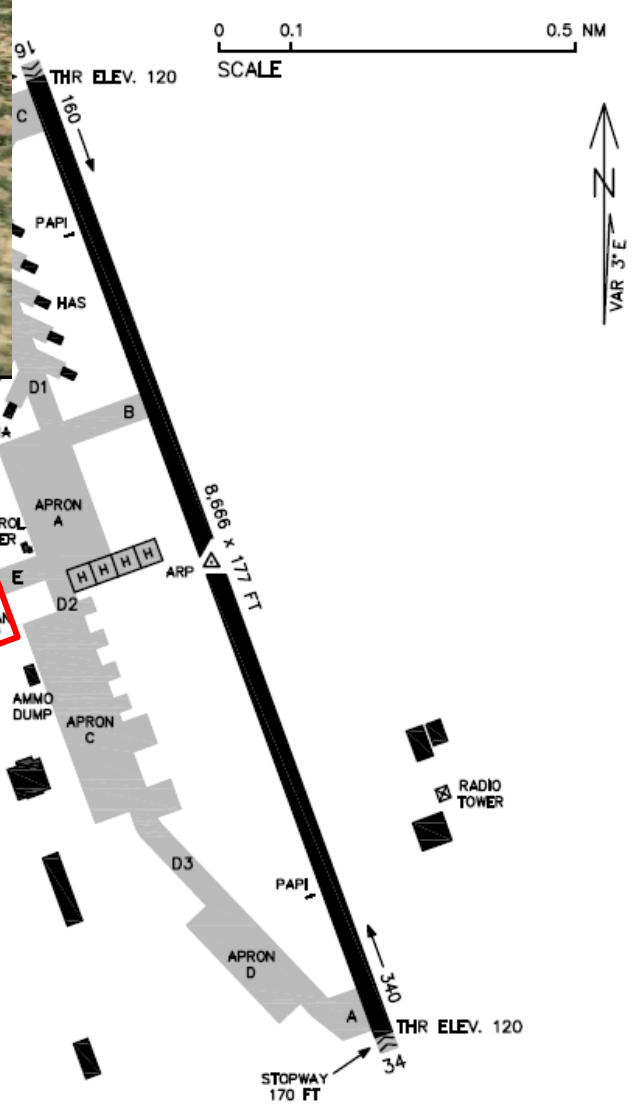
Blickrichtung: 256°, Apron C



WP4



SANTORINI AB: Einsatz AGM-65
Blickrichtung: 160°, Apron B



WP5



Strike: Falcon1

ERMOUPOLIS CITY: Einsatz GBU

Blickrichtung: 360°

Achtung: Das Hospital darf nicht beschädigt werden!

TARGET LIST

TARGET	CONDITION	VALUE
♦ Ermoupolis	100% Operational	
Offices	No damage	Very low
Hospital	No damage	Very low
Shops	No damage	Very low
Admin Building	No damage	Very low
Apartment	No damage	Very low
Apartment	No damage	Very low
High rise	No damage	Very low

RECON

WP5



Strike: Cowboy1

ERMOUPOLIS FACTORY SOUTH: Einsatz GBU

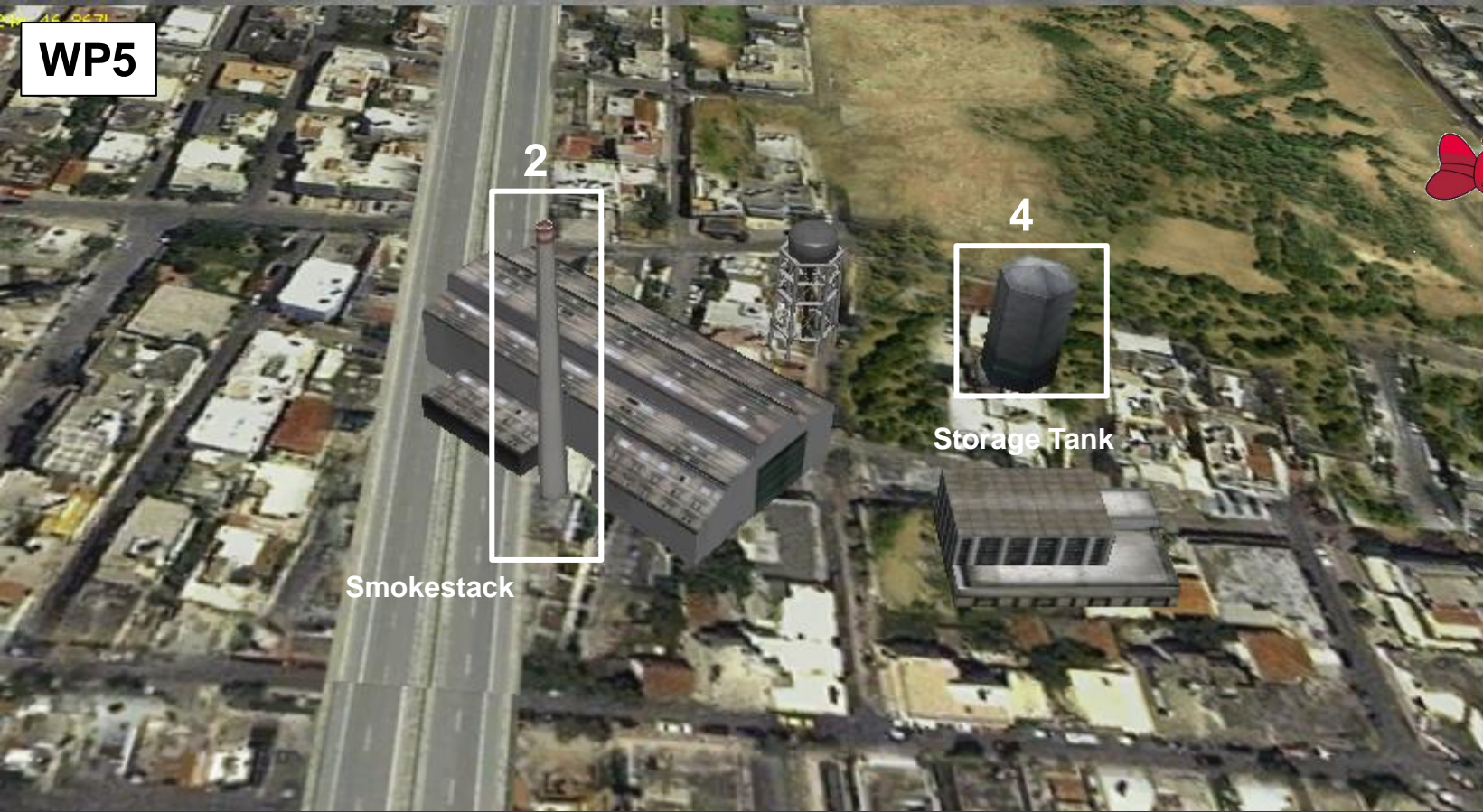
Blickrichtung: 360°

TARGET LIST

TARGET	CONDITION	VALUE
Apartment	No damage	Very low
High rise	No damage	Very low
Ermoupolis Factory	100% Operational	
Admin Building	No damage	Very high
Warehouse	No damage	Very high
Storage Tank	No damage	Very low
Storage Tank	No damage	Very low

RECON

WP5



Smokestack

Storage Tank



Strike: Fury1

ERMOUPOLIS FACTORY NORTH: Einsatz GBU

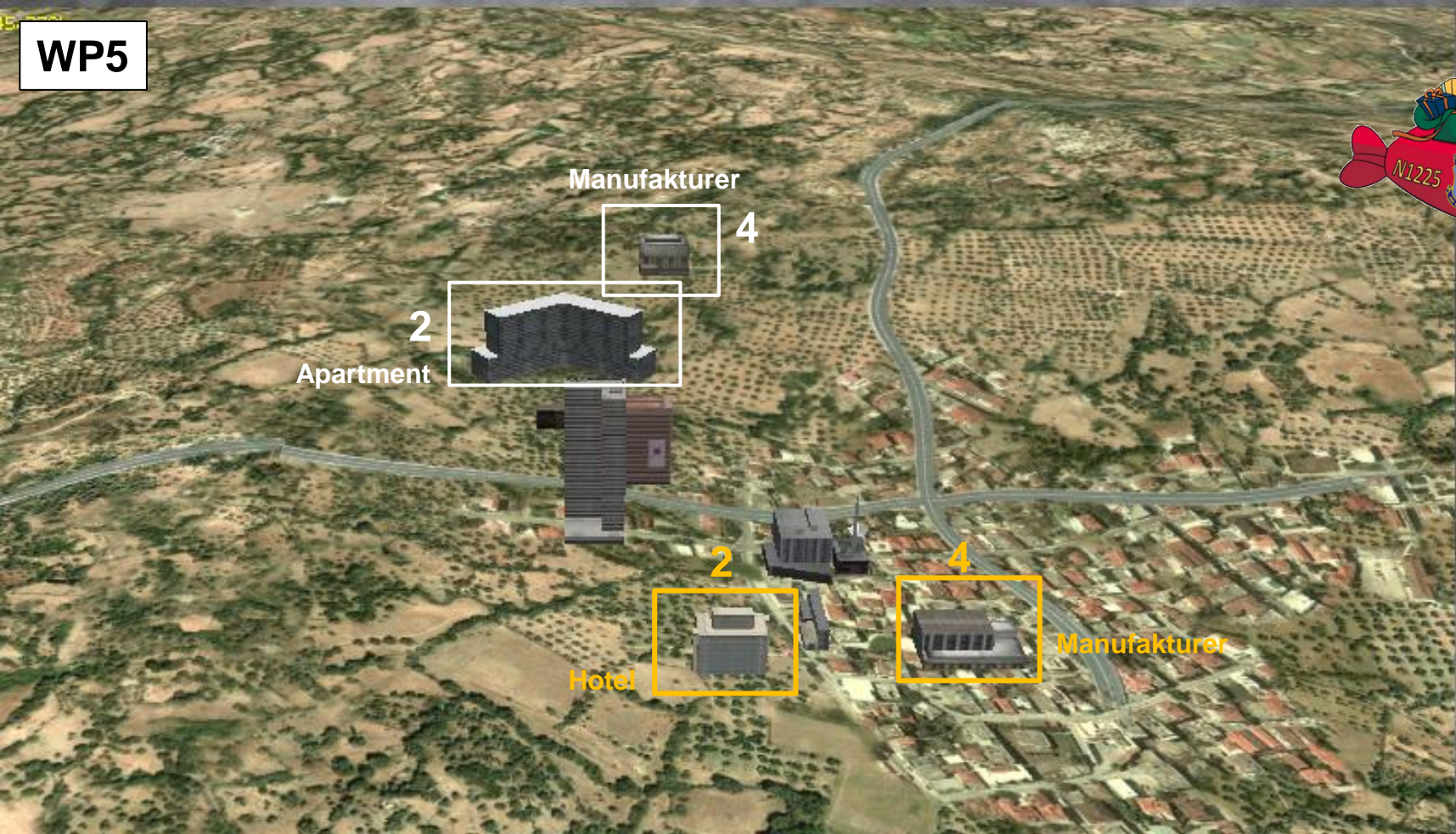
Blickrichtung: 360°

TARGET LIST

TARGET	CONDITION	VALUE
Storage Tank	No damage	Very low
Ermoupolis Factory	100% Operational	
Warehouse	No damage	Very high
Manufacturer	No damage	Medium
Storage Tank	No damage	Low
Water Tower	No damage	Low
Smokestack	No damage	Low

RECON

UNCLASSIFIED



Strike:

- Lobo1
- Panther1

Ortschaft POSIDHONIA: Einsatz GBU

Blickrichtung: 360°

TARGET LIST		
TARGET	CONDITION	VALUE
Office	No damage	Very low
Shop	No damage	Very low
Manufacturer	No damage	Very low
Manufacturer	No damage	Very low
TV Station	No damage	Very low
Hotel	No damage	Very low
Apartment	No damage	Very low
Office	No damage	Very low
Office	No damage	Very low



Stärke: Mind. drei Btl!

hier: Einsatz LAU

ROCKET BATTALION

6859th Rocket Battalion

Owner: Hellas

Orders: Capture Kissamos

ETA: 17:00:04

Experience: Regulars

Supply: Full

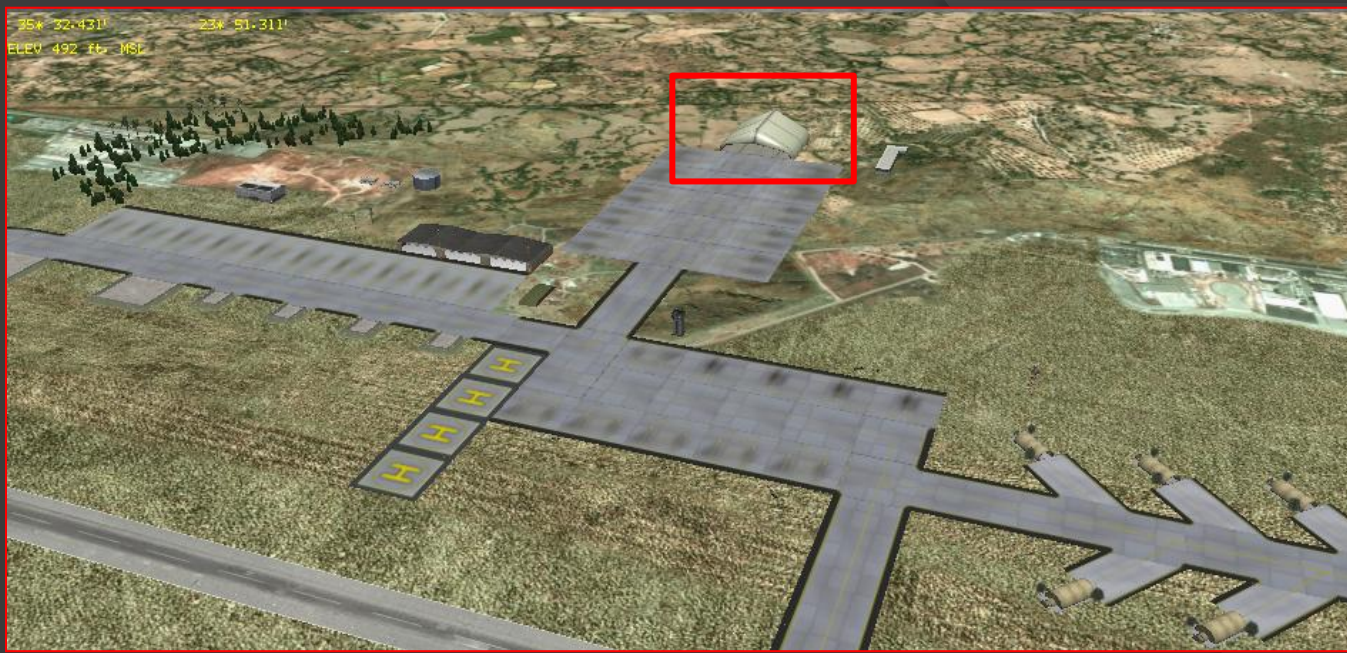
Morale: High

Fatigue: Normal

Formation: Column

8 BM21
12 KrAz T 255B
2 Jeep

WP16: „Zelt“, geöffnet

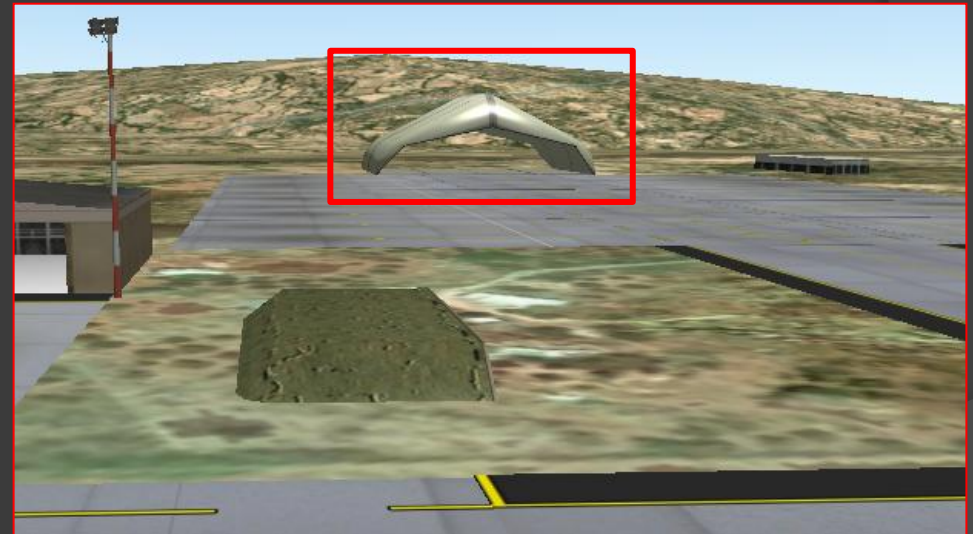


WP6: „Emergency Landing Strip“



Windrichtung beachten!

|| Eleftherios Venizelos



Eine Absprache zwischen den Piloten ist vorab durchzuführen

Beladung/Wetter

Nr. 1 +3

Nr. 2 +4

Loadout	INV	QTY	LOAD TRP	LOAD HTS
AIM-9P	HGH	2	<input checked="" type="checkbox"/>	<input type="checkbox"/>
AGM-65G	HGH	2	<input type="checkbox"/>	<input type="checkbox"/>
LAU-3/A MPSSM	HGH	2	<input type="checkbox"/>	<input type="checkbox"/>
300 Gal Tank	HGH	1	<input type="checkbox"/>	<input type="checkbox"/>

Max Weight : 42300
 Gross Weight : 34668
 Clean Weight : 20300
 Munitions : 5166
 Drag Factor : 172.0
 Fuel : 9202

Loadout	INV	QTY	LOAD TRP	LOAD HTS
AIM-9P	HGH	2	<input checked="" type="checkbox"/>	<input type="checkbox"/>
AGM-65G	HGH	2	<input type="checkbox"/>	<input type="checkbox"/>
GBU-10C/B	HGH	1	<input type="checkbox"/>	<input type="checkbox"/>
GBU-12B/B	HGH	2	<input type="checkbox"/>	<input type="checkbox"/>
LAU-3/A MPSSM	HGH	1	<input type="checkbox"/>	<input type="checkbox"/>
300 Gal Tank	HGH	1	<input type="checkbox"/>	<input type="checkbox"/>

Max Weight : 42300
 Gross Weight : 35295
 Clean Weight : 20300
 Munitions : 5793
 Drag Factor : 129.0
 Fuel : 9202

ATIS
Military

LGSA INFO: M 1725LT RWY29 TL125 290/5KT BLU 30/25 Q1040
 BCMG 1800/1900 YLO

ATIS
Military

--- INFO: M 1725LT RWY27 TL85 290/5KT BLU 30/25 Q1040
 BCMG 1800/1900 YLO

ATIS
Military

LGTL INFO: M 1725LT RWY20 TL90 290/5KT BLU 30/25 Q1040
 BCMG 1800/1900 YLO

Sichtweite / Hauptwolkenuntergrenze	< 0,8 km	0,8 - <1,6 km	1,6 - <3,7 km	3,7 - <5 km	5 - <8 km	≥ 8 km
≥ 20000 ft	RED	AMB	YLO	GRN	WHT	BLU+
2500 - <20000 ft	RED	AMB	YLO	GRN	WHT	BLU
1500 - <2500 ft	RED	AMB	YLO	GRN	WHT	WHT
700 - <1500 ft	RED	AMB	YLO	GRN	GRN	GRN
300 - <700 ft	RED	AMB	YLO	YLO	YLO	YLO
200 - <300 ft	RED	AMB	AMB	AMB	AMB	AMB
< 200 ft	RED	RED	RED	RED	RED	RED

Color-Code



Flight	1. Element	2. Element
Falcon1	- Dro16 - Joker	- Imbley - Frosty
Cowboy1	- Stingray - TheWitch	- Keule - Para
Fury1	- Corran - Fatality	- BadCrow - Bluebird
Lobo1	- Caesar - Opasi	- KI - KI
Panther1	- Sparrow - Ghost rider	- Popy - Sneakpeek*

ROSTER

*Sollte Sneakpeek nicht teilnehmen können, so geht der Flight Panther als 3-ship ins Rennen

ATC/Tower KASTELI AB: by Ziri

- Flugweg-/Flughöhenkontrolle (Schwerpunkt Höhenvorgabe WP2), Mitschnitt des gesamten Fluges.
- Freigabe des TACAN-Approach und Überwachung.
- Beurteilung ob die Vorgabedaten „Approach“ und die geforderten „Calls“ eingehalten wurden.

Auftrag Ziri

Flight	Falcon1	Cowboy1	Fury1	Lobo1	Panther1
VHF	V1 + 2	V3 + 4	V5 + 6	V7 + 8	V9 + 10
UHF	U6	U6	U6	U6	U6

Frequenzen